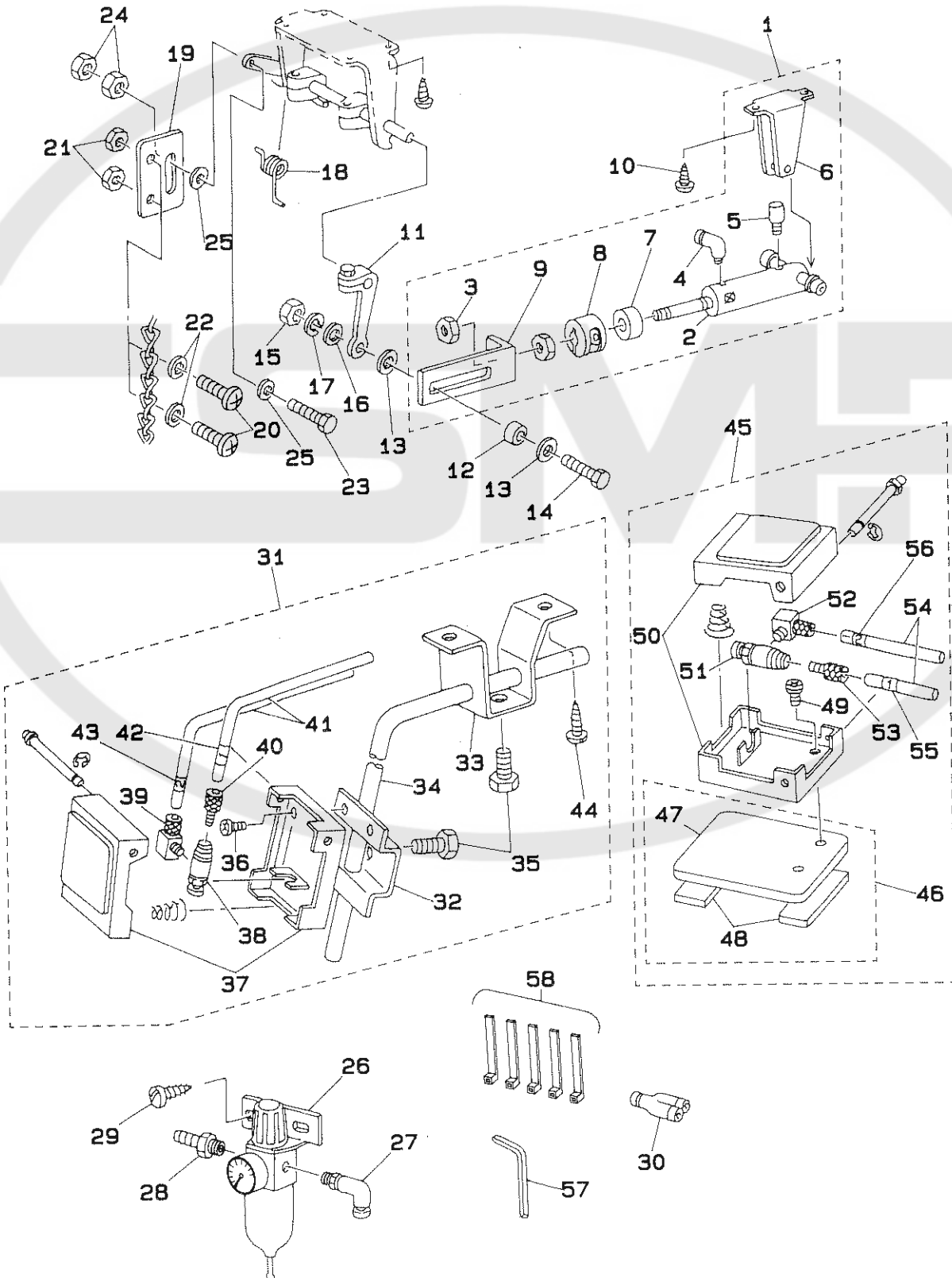


Autolifter for MS  
自動押え上げ装置 (MS 用)

## AK81

### PARTS LIST

29153707  
No.1000-00



REF.NO	NOTE	PART NO.	DESCRIPTION	ヒンメイ	Qty
1		GAK-810010AO	CYLINDER ASM.	オサエアケ <sup>○</sup> シリシタ <sup>○</sup> (クミ)	1
2		PA-3205005-A0	CYLINDER	トラニオンカ <sup>○</sup> タ <sup>○</sup> シリシタ <sup>○</sup>	(1)
3		PA-9000160-00	NUT	ロツト <sup>○</sup> センタ <sup>○</sup> ナツト	(1)
4		PJ-3040651-01	ELBOW UNION 6XPT1/8	エルホ <sup>○</sup> ユニオン 6XPT1/8	(1)
5		PX-0551030-00	SILENCER	サイレンサ <sup>○</sup>	(1)
6		GAK-81001000	CYLINDER BRACKET	シリシタ <sup>○</sup> フ <sup>○</sup> ラケツト	(1)
7		GAK-81002000	STOPPER CUSHION	ストップ <sup>○</sup> クッション	(1)
8		GAK-81003000	STOPPER COLLAR	ストップ <sup>○</sup> カラ <sup>○</sup>	(1)
9		GAK-81004000	CYLINDER JOINT	シリシタ <sup>○</sup> ジョイント	(1)
10		SK-3513200-SC	WOOD SCREW D=5.1 L=32	マルモクネジ <sup>○</sup> D=5.1 L=32	2
11		B8102-191-0AO	KNEE LIFTER LEVER ASM.	ヒサ <sup>○</sup> アケ <sup>○</sup> レハ <sup>○</sup> (クミ)	1
12		D2587-L8W-B00	ROLLER	ウト <sup>○</sup> ガム コロ	1
13		WP-0551826-SD	WASHER 5.5X22.0X1.6	ヒラサ <sup>○</sup> カ <sup>○</sup> ネ ミカ <sup>○</sup> キマル M5	2
14		SM-9052003-SC	SCREW M5 L=20	ロツカクホ <sup>○</sup> ルト	1
15		NM-6050001-SC	NUT M5	ロツカクナツト M5X0.8 1シユ	1
16		WP-0531001-SE	WASHER 5.3X9.5X0.6	ヒラサ <sup>○</sup> カ <sup>○</sup> ネ ミカ <sup>○</sup> キマル M5	1
17		WS-0510002-KN	SPRING WASHER	ハ <sup>○</sup> ネサ <sup>○</sup> カ <sup>○</sup> ネ 5.1X9.2X1.3	1
18		GAK-81005000	SPRING	オサエアケ <sup>○</sup> ハ <sup>○</sup> ネ	1
19		GAK-81006000	CHAIN JOINT	チェーン <sup>○</sup> ジョイント	1
20		SM-4041801-SN	SCREW M4X0.7 L=18	ナ <sup>○</sup> ハ <sup>○</sup> コネジ <sup>○</sup> M4X0.7 L=18	2
21		NM-6040001-SC	NUT M4	ロツカクナツト M4X0.7 1シユ	2
22		WP-0430801-SC	WASHER M4	ヒラサ <sup>○</sup> カ <sup>○</sup> ネ ミカ <sup>○</sup> キマル M4	2
23		SM-9052003-SC	SCREW M5 L=20	ロツカクホ <sup>○</sup> ルト	1
24		NM-6050001-SC	NUT M5	ロツカクナツト M5X0.8 1シユ	2
25		WP-0531001-SE	WASHER 5.3X9.5X0.6	ヒラサ <sup>○</sup> カ <sup>○</sup> ネ ミカ <sup>○</sup> キマル M5	2
26		D2560-21M-MA0	FILTER REGULATOR ASM.	フィルタ <sup>○</sup> レキ <sup>○</sup> エレ <sup>○</sup> タクミ	1
27		PJ-3040652-01	ELBOW UNION 6XPT1/4	エルホ <sup>○</sup> ユニオン	1
28		F1021-003-000	HOSE JOINT	ホ <sup>○</sup> ス ジョイント	1
29		ST-4052011-SR	SCREW M5 L=20	タツビ <sup>○</sup> コネジ <sup>○</sup> D=5-12 L=20	2
30		PJ-3080600-03	Y UNION	ユニオン <sup>○</sup> ツイ	1
31	#01	GAK-810070AO	KNEE LIFTER SWITCH ASM.	ヒサ <sup>○</sup> スイツチ (クミ)	1
32		GAK-81007000	KNEE LIFTER SWITCH BRACKET	ヒサ <sup>○</sup> スイツチ <sup>○</sup> フ <sup>○</sup> ラケツト	(1)
33		GAK-81008000	HOLDER	ヒサ <sup>○</sup> アテ <sup>○</sup> シツク <sup>○</sup> トメ <sup>○</sup> イタ	(1)
34		GAK-81009000	ROD	ヒサ <sup>○</sup> アテ <sup>○</sup> シツク	(1)
35		SM-9061850-SC	SCREW M6 L=18	ロツカクホ <sup>○</sup> ルト M6 L=18	(2)
36		SL-4041091-SC	SCREW M4 X 10	ナ <sup>○</sup> ハ <sup>○</sup> コネジ <sup>○</sup> セムス M4X0.7 L=10	(2)
37		PX-0200020-00	ACTUATOR	アクチュエ <sup>○</sup> ター	(1)
38		PV-0105030-00	VALVE	オシホ <sup>○</sup> タンカ <sup>○</sup> タハ <sup>○</sup> ル <sup>○</sup> フ	(1)
39		PJ-0460590-02	ELBOW	エルホ <sup>○</sup>	(1)
40		PJ-3010605-04	JOINT	ストレ <sup>○</sup> ト ミニ ジョイント	(1)
41		BT-0600401-EB	TUBE	チューブ <sup>○</sup>	(1.75)
42		180-35006	CABLE MARK NO.1	ワイヤ <sup>○</sup> マ <sup>○</sup> ーク(1)	(1)
43		180-35105	WIRE MARK (2)	ワイヤ <sup>○</sup> マ <sup>○</sup> ーク(2)	(1)
44		SK-3513200-SC	WOOD SCREW D=5.1 L=32	マルモクネジ <sup>○</sup> D=5.1 L=32	(2)
45	#01	GAK-810100B0	SWITCH ASM.	フツト <sup>○</sup> スイツチ (クミ)	1
46		GAK-810100AO	PLATE ASM.	スイツチ <sup>○</sup> イタ (クミ)	(1)
47		GAK-81010000	PLATE	スイツチ <sup>○</sup> イタ	(1)
48		GAK-81011000	RUBBER	スイツチ <sup>○</sup> イタ <sup>○</sup> ゴ <sup>○</sup> ム	(2)
49		SL-4041091-SC	SCREW M4 X 10	ナ <sup>○</sup> ハ <sup>○</sup> コネジ <sup>○</sup> セムス M4X0.7 L=10	(2)
50		PX-0200020-00	ACTUATOR	アクチュエ <sup>○</sup> ター	(1)
51		PV-0105030-00	VALVE	オシホ <sup>○</sup> タンカ <sup>○</sup> タハ <sup>○</sup> ル <sup>○</sup> フ	(1)
52		PJ-0460590-02	ELBOW	エルホ <sup>○</sup>	(1)
53		PJ-3010605-04	JOINT	ストレ <sup>○</sup> ト ミニ ジョイント	(1)
54		BT-0600401-EB	TUBE	チューブ <sup>○</sup>	(2.1)
55		180-35006	CABLE MARK NO.1	ワイヤ <sup>○</sup> マ <sup>○</sup> ーク(1)	(1)
56		180-35105	WIRE MARK (2)	ワイヤ <sup>○</sup> マ <sup>○</sup> ーク(2)	(1)
57		J1066-000-00G	HEXAGONAL WRENCH KEY	ロツカクホ <sup>○</sup> ウス <sup>○</sup> ハ <sup>○</sup> ナ	1
58		EA-9500B01-00	CABLE BAND	ソクセン <sup>○</sup> ハ <sup>○</sup> ント	5

Note (注記) #01....SELECTIVE PART

選択部品

# JUKI

JUKI 株式会社

〒182 東京都調布市国領町8-2-1  
TEL. 03-3480-1111(代表)

工業製品販売本部  
TEL. 03-3480-1113(ダイヤルイン)

JUKI CORPORATION

HEAD OFFICE  
8-2-1, KOKURYO-CHO,  
CHOFU-CITY, TOKYO 182, JAPAN

BUSINESS OFFICE  
1-23-3, KABUKI-CHO,  
SHINJUKU-KU, TOKYO 160, JAPAN

PHONE: 03(3205)1188, 1189, 1190  
FAX: 03(3203)8260, (3205)9131  
TELEX: J22967, 232-2301

お買い求め、ご相談は  
To order or for further  
information,  
please contact:

\* このパーツリストは商品改良のため予告なく変更する事があります。

\* The description covered in this parts list is subject to change for improvement of the commodity without notice.

\* このパーツリストは、1993年12月現在の商品仕様で編集・印刷したものです。

\* This parts list is edited and printed in accordance with the product specifications as of December 1993.