

**JUKI**

Small Serging Machine  
小型サージングマシーン

**ASN-1000**

# PARTS LIST



BE011400PJA  
No.0314-00

# HOW TO MAKE USE OF THIS PARTS LIST

## パーツリストの見方

1. The part numbers of parts shown in the figure indicate the corresponding numbers (Ref. No.) shown by the Index.  
図に示された部品の品番は、図にふられているNo.(Ref.No.)に対応するインデックスによって、その品番がわかります。

### 2. Explanation of codes 記号の説明

#### 1) Codes on the "Note" column "注記"欄の記号

- ① ☆..... means this part is changed from the previous parts list.  
前回のパーツリストに対して今回変更された部品を意味します。
- ② #01..... refer to the "Note" explanation at bottom of page.  
#01 ページ下の"注記"の説明を参照して下さい。

#### 2) Codes on the "E.C. (Engineering change)" column "変更年月"欄の記号

- ① A.10/83.... Added from October, 1983  
1983年10月より追加された。
- ② D.10/83.... Obsolete from October, 1983  
1983年10月より削除された。

#### ③ When previous parts (Obsoleted part) and new parts (Added parts) are not interchangeable with each other: 部品の互換性がない変更の場合

In this case, even obsoleted part (D.) can be ordered with the obsoleted part number, so select the parts with changed dates and place your orders.  
この場合は削除(D)された品番でもご注文できますから、変更年月により、いずれかの部品を選択してご注文下さい。

Example (例)

Ref. No.	Note 注記	Part No. 品番	Description	E.C. 変更年月	品名	Amt. Req. 数量
1	☆	B1401-100-000	Needle bar	D.10/83	ハリボー	-
1-1	☆	B1401-100-000-A	Needle bar	A.10/83	ハリボー	1
2	☆	B1105-200-000	Frame cover	D.10/83	B1105-300-000	-
	☆	B1105-300-000	Frame cover	A.10/83	フレームカバー	1

#### ④ In case when previous parts and new part are interchangeable with each other: 部品の互換性がある場合の変更

In this case the new part number is replaced on the "品名 (Japanese)" column of the previous parts, so please order by the new part number.  
この場合は、旧部品の和文品名欄にそれにかわる新しい品番が記入してありますので、新しい品番でご注文下さい。

#### ⑤ C.10/83

1	☆	B1105-500-000	Frame cover	C.10/83	B1105-600-000	1
---	---	---------------	-------------	---------	---------------	---

↑  
Correct No.  
正しい品番
↑  
Wrong No.  
誤まり品番

Please order by the correct part number.  
正しい品番でご注文下さい。

- ⑥ M.10/83..... The amount required is changed from October, 1983  
The new amount required is shown in the "Amt. Req." column.  
1983年10月より数量が変更になった。この場合数量欄には新しい数量が表示してあります。

#### 3) Codes on the "Amt. Req." column "数量"欄の記号

- ① 2..... Indicates amount required is 2.  
数量、2個を表わします。
- ② 2.0..... Indicates length in meters. (unit is meter)  
長さ、2メートルを表わします。(単位はメートルです)
- ③ -..... Indicates parts obsoleted from the parts list.  
このパーツリストから削除された部品です。
- ④ (1)..... Indicates sub parts which construct the assembly part.  
Assembly part is shown as "asm." and クミ in Japanese, in the "Description" column.  
組部品を構成している子部品を表わします。組部品は品名欄に英文で "asm." 和文でクミと表示してあります。

### When Ordering The Spare Parts:

In order to ensure that we deliver the correct parts to you, please clearly state when ordering the corresponding PART NUMBER (ex. B1109-012-A00) and also the PARTS LIST NUMBER (ex. 0010-01, given at the bottom right of the cover) or the MACHINE SERIAL NUMBER, because there are some parts which have been changed.

### 補用部品注文の際のご注意

このパーツリストに記載されている補用部品をご注文の際は、部品の番号(例えば、B1109-012-A00)でご注文下さい。合わせて、ご覧のパーツリストの管理番号(表紙右下、例えば、No0010-01)又は、機械番号をご連絡頂ければ幸いです。又、改良のため部品の一部が変更になる場合がありますのでご了承下さい。

# CONTENTS

## 目 次

1.	CLOTH CONTROL COMPONENTS .....	1
	布制御関係	
2.	PRESSER FOOT & SOLENOID VALVE COMPONENTS .....	3
	押え・電磁弁関係	
3.	LEG COMPONENTS .....	5
	脚関係	
4.	TABLE COMPONENTS .....	7
	テーブル関係	
5.	VACUUMING BOX COMPONENTS .....	9
	集塵ボックス関係	
6.	PK-21: 3-PEDAL FOOT SWITCH (FOR ASN-1000E) .....	11
	3連ペダルスイッチ (ASN-1000E用)	
7.	MOTOR COMPONENTS .....	13
	モーター関係	
8.	CONTROL BOX COMPONENTS .....	15
	制御ボックス関係	
9.	CPU CIRCUIT BOARD COMPONENTS .....	17
	CPU基板関係	
10.	MC-50A: PSC BOX COMPONENTS .....	19
	PSCボックス関係	
11.	MC-50A: PSC CIRCUIT BOARD COMPONENTS .....	21
	PSC基板関係	
12.	CORD COMPONENTS .....	23
	コード関係	
13.	CORD COMPONENTS (FOR ASN-1000E) .....	25
	コード関係 (ASN-1000E用)	
14.	T025: SIDE CUTTER COMPONENTS .....	26
	サイドカッター関係	
15.	EXCLUSIVE PARTS FOR ASN-1000A .....	27
	ASN-1000A専用部品	
	NUMERICAL INDEX OF PARTS .....	29
	索引	

\*\*\*\*\*

\* Other parts lists related to this model: \*

\* この機種に関連するパーツリストとして下記のパーツリストがあります。 \*

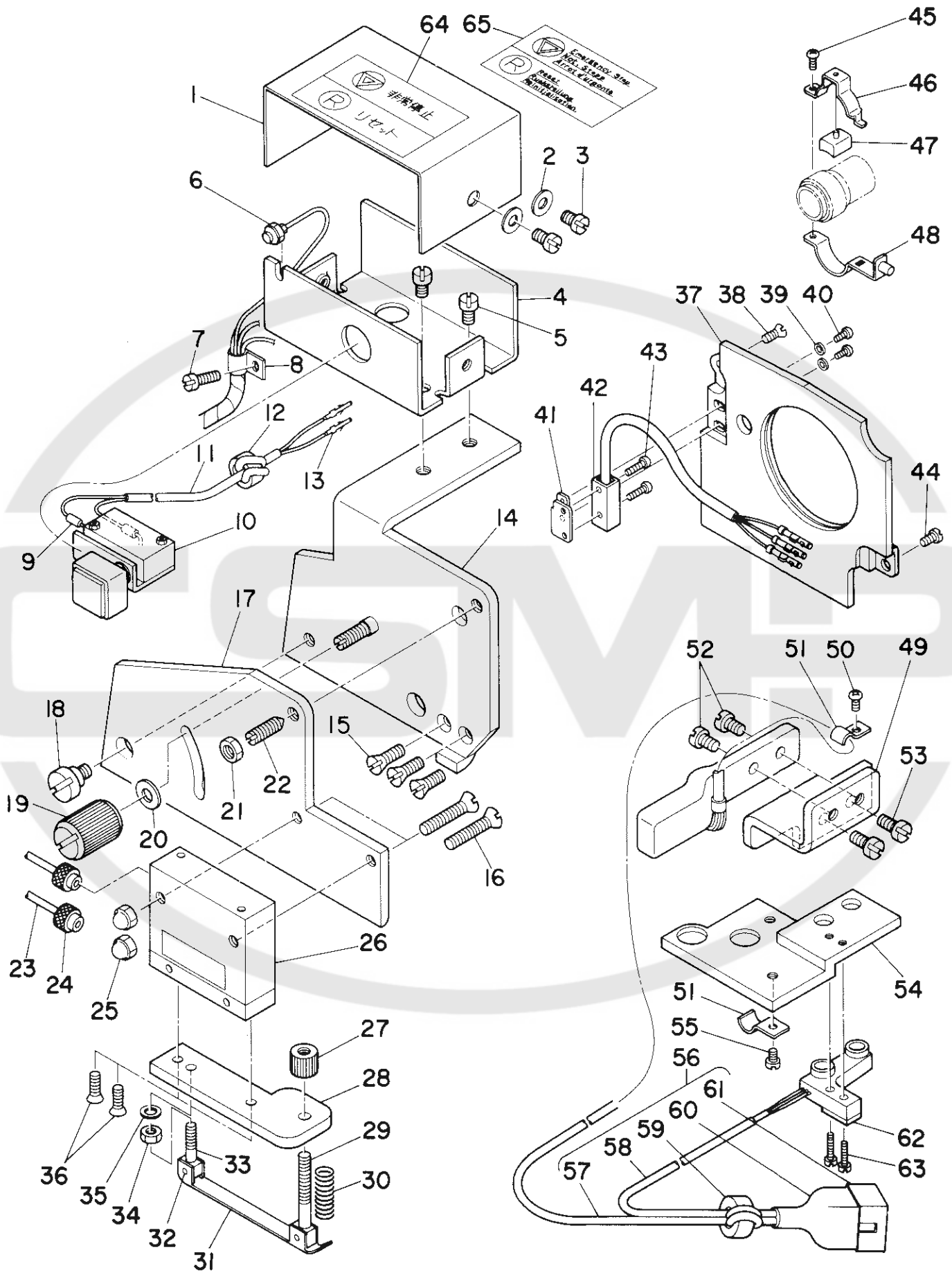
\* 1. MO-2400 Standard model (No.0178) \*

\* MO-2400 標準機種 \*

\*\*\*\*\*

# 1. CLOTH CONTROL COMPONENTS

布制御関係



REF.NO.	NOTE	PART NO.	DESCRIPTION	ヒンメイ	AMT.
1		161-85506	EMERGENCY STOP SWITCH COVER	ヒジヨウテイシスイツチカハ-	1
2		WP-0371016-SD	WASHER 3.7X8X1	ヒラサカガネ 3.7X8X1	2
3		SS-6090420-SP	SCREW 9/64-40 L= 4.0	ヒラネジ 9/64-40 L=4	2
4		161-85605	EMERGENCY STOP SWITCH BASE	ヒジヨウテイシスイツチトタ	1
5		SS-7110510-SP	SCREW 11/64-40 L=5	マルヒラネジ 11/64-40 L= 5	2
6		161-82958	EMERGENCY STOP LAMP ASM.	ヒジヨウテイシランプクミ	1
7		SS-7090850-SP	SCREW 9/64-40 L=8	マルヒラネジ 9/64-40 L=8	1
8		MAT-80159T00	CORD HOLDER	デンケンコート ヒキトメ	1
9		E8760-452-F00	TUBE	スミチューブ	0.1
10		HA-0013500-00	PUSH-BUTTON SWITCH	オシホタンスイツチ	1
11		HW-5L12S22-28	CABTYRE CORD	キャブタイヤコート	1.2
12		HN-0000500-00	RING CORE B	リングコア B	1
13		HK-0125300-00	PIN-SHAPE TERMINAL, MALE	ピンターミナル (オス)	2
14		161-85050	CLOTH CONTROL SWITCH BASE ASM.	ヌノセイキヨ スイッチトタ	1
15		SS-2090810-SP	SCREW 9/64-40 L= 7.5	マルサラネジ 9/40 L=7.5	3
16		SM-1042001-SC	SCREW M4X0.7 L=20	サラネジ	2
17		161-85100	CLOTH CONTROL CYLINDER BASE	ヌノセイキヨウウシリンタ トタ	1
18		SD-0700301-SD	HINGE SCREW D= 7 H= 3	タンネジ D=7 H=3	1
19		161-89003	ADJUSTING KNOB	シリンタート タイイチヨウセツツマミ	1
20		WP-0501016-SC	WASHER 5X10.5X1	ヒラサカガネ 5X10.5X1	1
21		NS-6110310-SP	NUT 11/64-40	ロツカクナツト 11/64-40	1
22		SS-8110750-SP	SCREW 11/64-40 L= 6.5	トメネジ 11/64-40 L=6.5	1
23		BT-0400251-EB	TUBE HOSE, BLACK	ウレタンホース クロ	2.2
24		PJ-0320525-03	HOSE NIPPLE	ハウスニツプル	2
25		NM-7040062-SB	NUT M4	ロツカクフクロナツト M4	2
26		PA-1001002-00	CYLINDER	ツインロツトシリンタ	1
27		161-08706	NUT	マエチヨウセツツナツト	1
28		161-85209	ADJUSTING SHAFT BASE	ヌノオサエチヨウセツツク トタ	1
29		161-85308	PRESSER BAR ADJUSTING SHAFT B	ヌノオサエチヨウセツツク B	1
30		161-08607	SPRING	ヌノオサエハネ	1
31		161-06908	CLOTH PRESSER	ヌノオサエ	1
32		SS-7060810-SP	SCREW 3/32-56 L= 8.0	マルヒラネジ 3/32-56 L=8	2
33		161-85407	PRESSER BAR ADJUSTING SHAFT A	ヌノオサエチヨウセツツク A	1
34		NS-6090310-SP	NUT 9/64-40	ロツカクナツト 9/64-40	1
35		WP-0371016-SD	WASHER 3.7X8X1	ヒラサカガネ 3.7X8X1	1
36		SM-1030801-SC	SCREW M3 L=8	サラコネジ M3X0.5 L=8	2
37		118-04804	COOLING FAN PLATE	レイキヤク ファンイタ	1
38		SS-1110840-SP	SCREW 11/64-40 L=8	サラネジ 11/64-40 L=8	1
39		WP-0330500-0E	WASHER 3.3X6X0.5	ヒラサカガネ 3.3X6X0.5	2
40		SM-4030601-SN	SCREW M3X0.5 L=6	ナハコネジ M3X0.5 L=6	2
41		MAT-01615000	SWITCH BASE	ハリカスカウン ト スイッチトリツケタ	1
42		MAT-016610A0	STITCH COUNTING SWITCH ASM.	ハリカスカウン ト SWトリツケタ	1
43		SM-4031201-SN	SCREW M3X0.5 L=12	ナハコネジ M3X0.5 L=12	2
44		SS-7110840-SP	SCREW 11/64-40 L=7.8	マルヒラネジ 11/64-40 L=7.8	1
45		SS-4090815-SP	SCREW 9/64-40 L=8	ナハネジ 9/64-40 L=8	1
46		MAT-01613000	MAGNET BASE C	ジツヤク トリツケタ C	1
47		MAT-01614000	STOPPER	マワリトメ	1
48		MAT-01612000	MAGNET BASE B	ジツヤク トリツケタ B	1
49		161-85803	LIGHT RECEIVING SENSOR BASE	ジユウセンサ トタ	1
50		SS-7120710-SP	SCREW 3/16-28 L=7	マルヒラネジ 3/16-28 L=7	1
51		B3538-112-000	CORD HOLDER	コート オサエ	2
52		SS-6090420-SP	SCREW 9/64-40 L= 4.0	ヒラネジ 9/64-40 L=4	2
53		SS-6121010-SP	SCREW 3/16-28 L=10	ヒラネジ 3/16-28 L=10	2
54		161-85704	LIGHT EMITTING SENSOR BASE	ハツコウセンサ トタ	1
55		SS-7090420-SP	SCREW 9/64-40 L=3.5	マルヒラネジ 9/64-40 L=3.5	1
56		161-82354	SENSOR ASM.	センサ クミ	1
57		MAT-016460A0	LIGHT RECEIVING ELEMENT ASM.	ジユウセンサ クミ	(1)
58		MAT-016410A0	LIGHT EMITTING DIODE ASM.	ハツコウ センサ クミ	(1)
59		HN-0000500-00	RING CORE B	リングコア B	(1)
60		MAT-01647000	9-POLE PLUG COVER	ナイロン プラクカハ-	(1)
61		HK-0126000-90	9-POLE PLUG	ナイロンプラク	(1)
62		161-87304	SPACER	ハツコウセンサ トリツケスハ	1
63		SS-7060510-SP	SCREW 3/32-56 L=4.8	マルヒラネジ 3/32-56 L=4.8	2
64	#01	161-87502	EMERGENCY STOP SEAL	ヒジヨウテイシシイル (コクナイ)	1
65	#02	161-87601	EMERGENCY STOP SEAL	ヒジヨウテイシシイル (ユシユツ)	1

Note. (注記) #01..... For domestic use

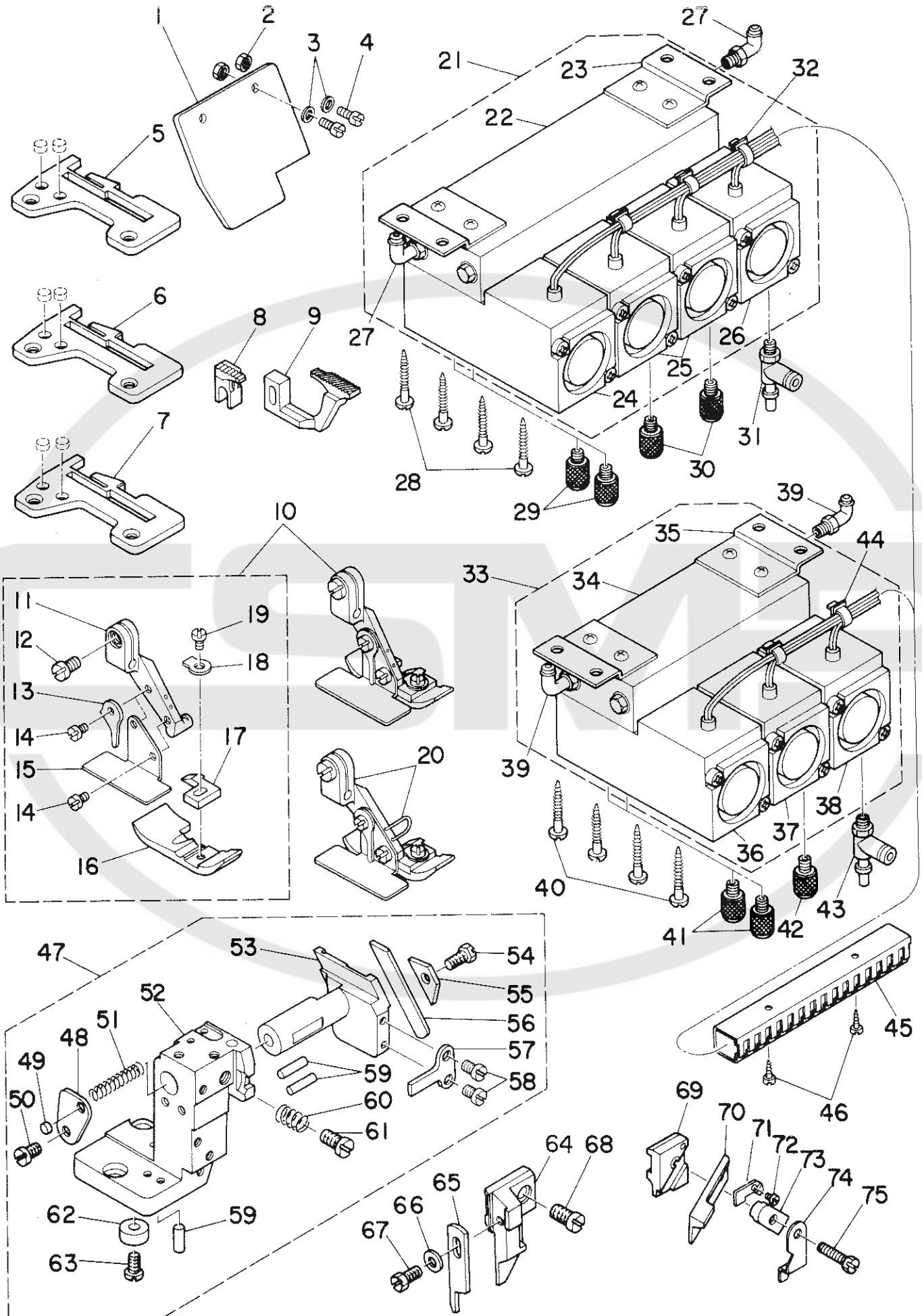
#02..... For export

国内用

輸出用

## 2. PRESSER FOOT & SOLENOID VALVE COMPONENTS

押え・電磁弁関係



REF.NO.	NOTE	PART NO.	DESCRIPTION	ヒンメイ	AMT.
1		#01 161-90209	SAFETY PLATE		
2		#01 NS-6090310-SP	NUT 9/64-40	ネボコカネ	1
3		#01 WP-0370316-SD	WASHER 3.7X8X0.3	ロツカクナツ 9/64-40	2
4		#01 SS-4090815-SP	SCREW 9/64-40 L=8	ヒラサカネ 3.7X8X0.3	2
5		#02 R4100-H5E-DOA	THROAT PLATE	ナハネシ 9/64-40 L=8	2
6		#03 R4100-H5F-DOA	THROAT PLATE	ハリイタ	1
7		#04 R4100-H5G-DOA	THROAT PLATE	ハリイタ	1
8		161-03400	MAIN FEED DOG	ハリイタ	1
9		161-04101	DIFFERENTIAL FEED DOG	シユオクリハ	1
10		161-87452	PRESSER FOOT ASM.	フクオクリハ	1
11		161-90407	PRESSER FOOT HINGE	オサエケツコウ	1
12		SS-6090650-SP	SCREW 9/64-40 L=6	オサエ ヒンシ	(1)
13		B1530-804-000	STOPPER	ヒラネシ 9/64-40 L=6	(1)
14		SS-3060710-SP	SCREW 3/32-56 L=6.8	オサエ ストツハ	(1)
15		161-90308	PRESSER BAR GUIDE	マルネシ 3/32-56 L=6.8	(2)
16		161-91108	PRESSER FOOT	ヌノ オサエ アンナイ	(1)
17		B1509-804-C00	STITCH TONGUE	オサエ	(1)
18		B1508-804-00B	SPRING	イトスハリイタ	(1)
19		SS-7080520-SP	SCREW 1/8-44 L=4.9	オサエ トリツケハネ	(1)
20	#01	161-87460	PRESSER FOOT ASM.	マルヒラネシ 1/8-44 L=4.9	(1)
21		PV-0351070-A0	SOLENOID VALVE ASM.	オサエ ケツコウ	1
22		PV-0351070-00	MANIFOLD	チンシハシクミ	1
23		GES-12107000	MANIFOLD BRACKET	マニホルト	(1)
24		PV-1505070-00	5-WAY SOLENOID VALVE	マニホルト フラケツト	(2)
25		PV-1305060-00	3-WAY SOLENOID VALVE	5ホウツチンシハシ	(1)
26		PV-1205010-00	2-WAY SOLENOID VALVE	3ホウツチンシハシ	(2)
27		PJ-3040651-01	ELBOW UNION 6XPT1/8	2ホウツチンシハシ	(1)
28		SK-3412000-SC	WOOD SCREW D=4.1 L=20	エルボユニオン 6XPT1/8	1
29		PJ-0320525-03	HOSE NIPPLE	マルモクネシ D=4.1 L=20	4
30		PJ-0320540-01	HOSE NIPPLE	ホウスニツフル	2
31		PC-0105110-00	SPEED CONTROLLER	ホースニツフル	2
32		EA-9500B01-00	CLIP CV-100	スピコン メイタアアウトタイプ	1
33	#05	PV-0351080-A0	SOLENOID VALVE ASM.	ケツコウハシント	18
34	#05	PV-0351080-00	MANIFOLD	チンシハシクミ	1
35	#05	GES-12107000	MANIFOLD BRACKET	マニホルト	(1)
36	#05	PV-1205010-00	2-WAY SOLENOID VALVE	マニホルト フラケツト	(2)
37	#05	PV-1305060-00	3-WAY SOLENOID VALVE	2ホウツチンシハシ	(1)
38	#05	PV-1505070-00	5-WAY SOLENOID VALVE	3ホウツチンシハシ	(1)
39	#05	PJ-3040651-01	ELBOW UNION 6XPT1/8	5ホウツチンシハシ	(1)
40	#05	SK-3412000-SC	WOOD SCREW D=4.1 L=20	エルボユニオン 6XPT1/8	1
41	#05	PJ-0320525-03	HOSE NIPPLE	マルモクネシ D=4.1 L=20	4
42	#05	PJ-0320540-01	HOSE NIPPLE	ホウスニツフル	2
43	#05	PC-0105110-00	SPEED CONTROLLER	ホースニツフル	2
44	#05	EA-9500B01-00	CLIP CV-100	スピコン メイタアアウトタイプ	1
45		HX-0001300-00	CONDUIT	ケツコウハシント	17
46		SK-3482500-SC	WOOD SCREW D=4.8 L=25	ハイガンタケツト	0.3
47	#01	161-91256	LOWER KNIFE BRACKET ASM.	マルモクネシ D=4.8 L=25	2
48	#01	118-46904	SPRING STOPPER	シタメス トリツケタイ ケツコウ	1
49	#01	118-06304	PLUG	シタメスハネ トメイタ	(1)
50	#01	SS-7110720-SP	SCREW 11/64-40 L=7	ハリイタフタ	(1)
51	#01	118-46607	SPRING	マルヒラネシ 11/64-40 L=7	(1)
52	#01	118-47803	LOWER KNIFE SUPPORT BRACKET	シタメス スライトシクハネ	(1)
53	#01	118-46201	LOWER KNIFE SLIDE STUD	シタメス トリツケタイ	(1)
54	#01	SS-9111010-SP	SCREW 11/64-40 L=9.5	シタメス スライトシク	(1)
55	#01	118-46102	LOWER KNIFE PRESSER PLATE	ロツカクホルト 11/64-40 L=9.5	(1)
56	#01	118-46003	LOWER KNIFE	シタメスオサエ	(1)
57	#01	118-46409	ROTATING STOPPER	シタメス	(1)
58	#01	SS-7090710-SP	SCREW 9/64-40 L= 6.8	シタメス スライトシク マツリトメ	(1)
59	#01	118-46805	HOLDER PIN	マルヒラネシ 9/64-40 L=6.8	(2)
60	#01	B4115-704-000	SPRING	ハリウケササヒシ	(3)
61	#01	SS-7151120-SP	SCREW 15/64-28 L=11	スライトシク トメネシハネ	(1)
62	#01	B2739-761-000	WASHER	マルヒラネシ 15/64-28 L=11	(1)
63	#01	SS-7110840-SP	SCREW 11/64-40 L=7.8	メストメレハ ストツハ サカネ	(1)
64		118-45302	UPPER KNIFE SUPPORT A	マルヒラネシ 11/64-40 L=7.8	(1)
65		118-45609	KNIFE	ヒラメスササヒ A	1
66		WP-0370316-SD	WASHER 3.7X8X0.3	ヒラメス	1
67		SS-9090813-TP	SCREW 9/64-40 L=8	ヒラサカネ 3.7X8X0.3	1
68		SS-6111040-SP	SCREW 11/64-40 L= 9.5	ロツカクホルト 9/64-40 L=8	1
69	#01	115-98000	UPPER KNIFE SUPPORT	ヒラネシ 11/64-40 L=9.5	1
70	#01	118-45807	UPPER KNIFE	ウラメスササヒ	1
71	#01	115-65702	WASHER	ウラメス	1
72	#01	SS-4060310-SP	SCREW 3/32-56 L=2.5	ウラメスオサエ サカネ	1
73	#01	115-65504	UPPER KNIFE PRESSER PLATE	ナハネシ 3/32-56 L=2.5	1
74	#01	115-65603	UPPER KNIFE COVER	ウラメスオサエ	1
75	#01	SS-9111610-SP	SCREW 11/64-40 L=16	ウラメスカハ	1

Note. (注記) #01..... For export

#02..... For MO-2404E-0E5-300/SNIH

#03..... For MO-2404E-0F5-300/SNIH

#04..... For MO-2404E-0G5-300/SNIH

#05..... For ASN-1000E

輸出用

MO-2404-0E5-300/SNIH用

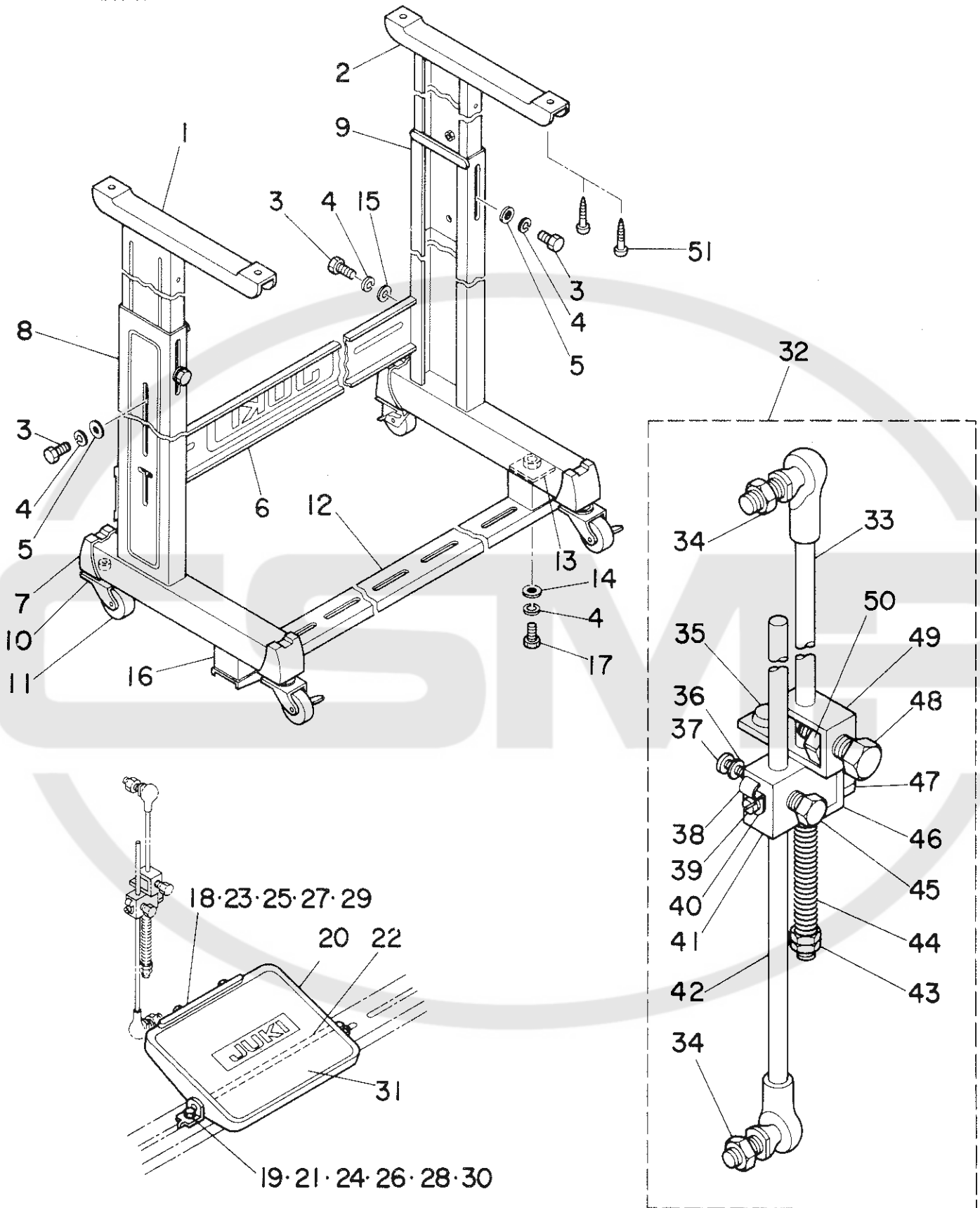
MO-2404-0F5-300/SNIH用

MO-2404-0G5-300/SNIH用

ASN-1000E用

### 3. LEG COMPONENTS

脚關係





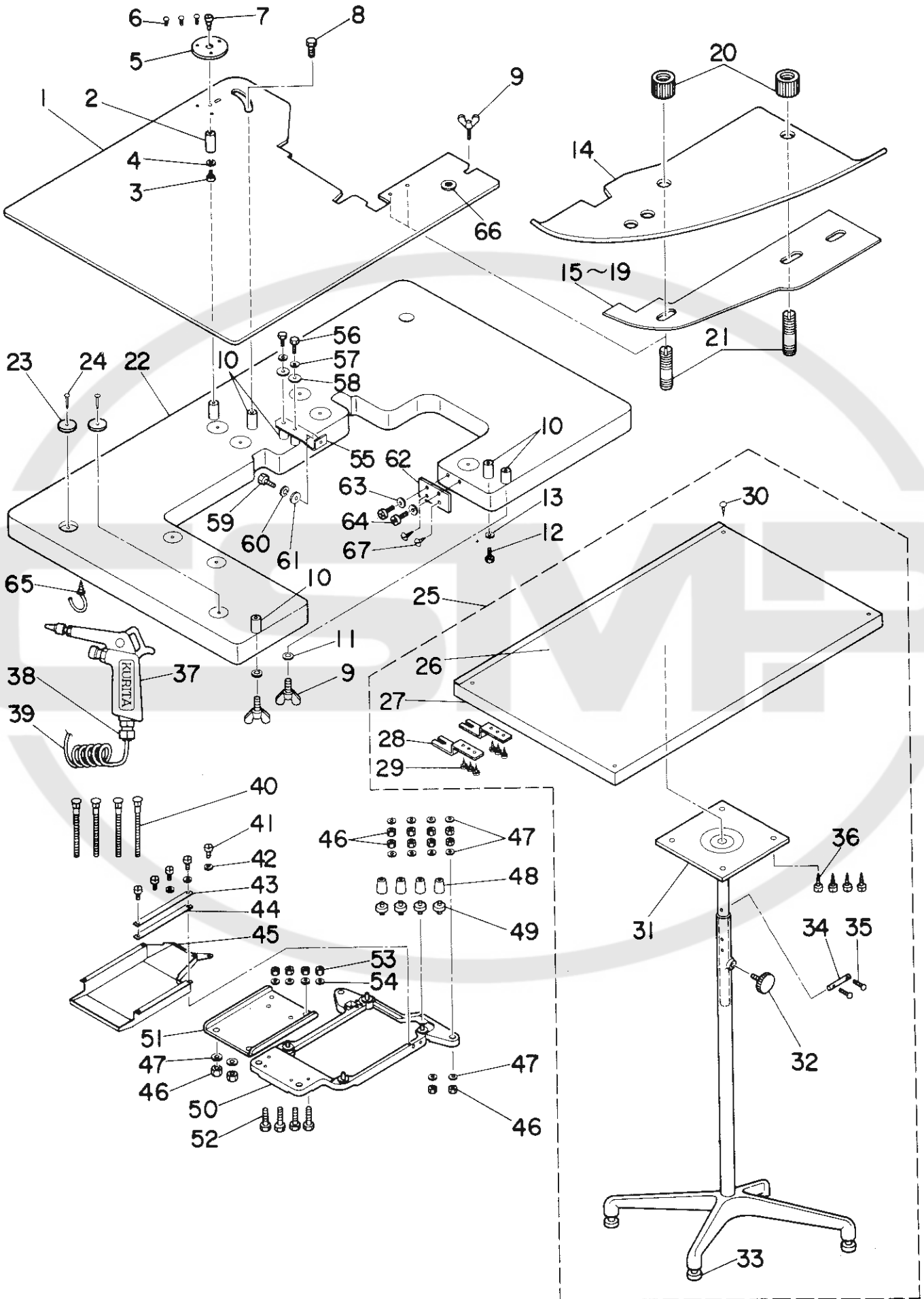
REF. NO.	NOTE	PART NO.	DESCRIPTION	ヒ	シ	メ	イ	AMT.
1		170-10109	UPPER LEG, LEFT					
2		170-10208	UPPER LEG, RIGHT	ウ	キ	ヤ	ク	1
3		SM-9082023-SE	SCREW M8 L=20	ウ	キ	ヤ	ク	1
4		WS-0861410-KR	SPRING WASHER 8.6X15X1.4	ロ	ツ	カ	ク	10
5		170-07907	WASHER	ハ	ネ	サ	カ	12
6		161-88203	STAND SIDE SUPPORT	T	カ	タ	チ	6
7		170-06800	RUBBER CAP	ヨ	コ	シ	ユ	1
8		170-10406	LOWER LEG, LEFT	Z	カ	タ	キ	4
9		170-10505	LOWER LEG, RIGHT	シ	チ	ユ	ウ	1
10		170-07105	RING	シ	チ	ユ	ウ	1
11		170-07204	CASTER	Z	カ	タ	カ	4
12		170-10604	LEG BOTTOM SUPPORT	キ	ヤ	ス	タ	4
13		170-07402	NUT	シ	タ	シ	チ	1
14		170-08004	WASHER	4	4	カ	ク	2
15		170-08103	WASHER	フ	ミ	イ	タ	2
16		170-10703	ADJUSTING BRACKET	Z	ウ	リ	ハ	4
17		SM-9088013-SE	SCREW M8 L=80	フ	ミ	イ	タ	2
18	#01	111-51701	PEDAL ADJUSTING PLATE	ロ	ツ	カ	ク	2
19	#01	111-51909	PEDAL SHAFT BRACKET	フ	ミ	イ	タ	1
20	#01	111-51800	PEDAL	フ	ミ	イ	タ	2
21	#01	D8113-555-B00	PEDAL BUSHING	フ	ミ	イ	タ	1
22	#01	D8115-555-B00	PEDAL SHAFT	フ	ミ	イ	タ	2
23	#01	170-08004	WASHER	ハ	ネ	サ	カ	1
24	#01	NM-6080721-SE	NUT M8	フ	ミ	イ	タ	2
25	#01	SM-9061203-SE	SCREW M6 L=12	ロ	ツ	カ	ク	2
26	#01	SM-9082023-SE	SCREW M8 L=20	ロ	ツ	カ	ク	2
27	#01	WP-0671016-SE	WASHER 6.7X13X1	ロ	ツ	カ	ク	2
28	#01	WP-0871602-SE	WASHER 8.7X18X1.6	ヒ	ラ	サ	カ	2
29	#01	WS-0861410-KR	SPRING WASHER 8.6X15X1.4	ヒ	ラ	サ	カ	4
30	#01	161-88161	CONNECTING ROD ASM.	ハ	ネ	サ	カ	2
31	#01	D8111-555-B0E	PEDAL MAT	レ	ン	ケ	ツ	1
32	#01	161-88161	CONNECTING ROD ASM.	フ	ミ	イ	タ	1
33	#01	161-89854	CONNECTING ROD ASM. B	レ	ン	ケ	ツ	1
34	#01	NM-6060001-SE	NUT M6	レ	ン	ケ	ツ	(1)
35	#01	MAT-01266000	MAGNET	ロ	ツ	カ	ク	(2)
36	#01	WP-0330500-MB	WASHER 3.3X6X0.5	ア	ン	セ	ン	(1)
37	#01	SM-4031201-SB	SCREW M3 L=12	ヒ	ラ	サ	カ	(2)
38	#01	B3538-112-000	CORD HOLDER	ナ	ハ	コ	ネ	(2)
39	#01	SM-4030401-SC	SCREW M3X0.5 L=4	オ	サ	エ	カ	(1)
40	#01	WP-0330501-SB	WASHER M3	ナ	ハ	コ	ネ	(1)
41	#01	MAT-81133T00	SAFETY SWITCH INSTALLING BASE	ヒ	ラ	サ	カ	(1)
42	#01	161-88153	CONNECTING ROD ASM. A	ア	ン	セ	ン	(1)
43	#01	NM-6060003-SC	NUT M6	レ	ン	ケ	ツ	(1)
44	#01	D7130-555-B00	SPRING	ロ	ツ	カ	ク	(2)
45	#01	SM-9060813-SE	SCREW M6 L=8	ウ	ラ	レ	ン	(1)
46	#01	MAT-81136T00	STOPPER	ロ	ツ	カ	ク	(1)
47	#01	SM-9060813-SE	SCREW M6 L=8	シ	ン	ヤ	ク	(1)
48	#01	SM-9081423-SE	SCREW M8 L=14	ロ	ツ	カ	ク	(1)
49	#01	MAT-81134T00	MAGNET MOUNTING BASE	ロ	ツ	カ	ク	(1)
50	#01	NM-6080721-SE	NUT M8	シ	ン	ヤ	ク	(1)
51		SK-3514000-SC	WOOD SCREW D=5.1 L=40	ロ	ツ	カ	ク	(1)
				マ	ル	モ	ク	4

Note. (注記) #01..... Not necessary for ASN-1000E

ASN-1000Eは不要

# 4. TABLE COMPONENTS

テーブル関係



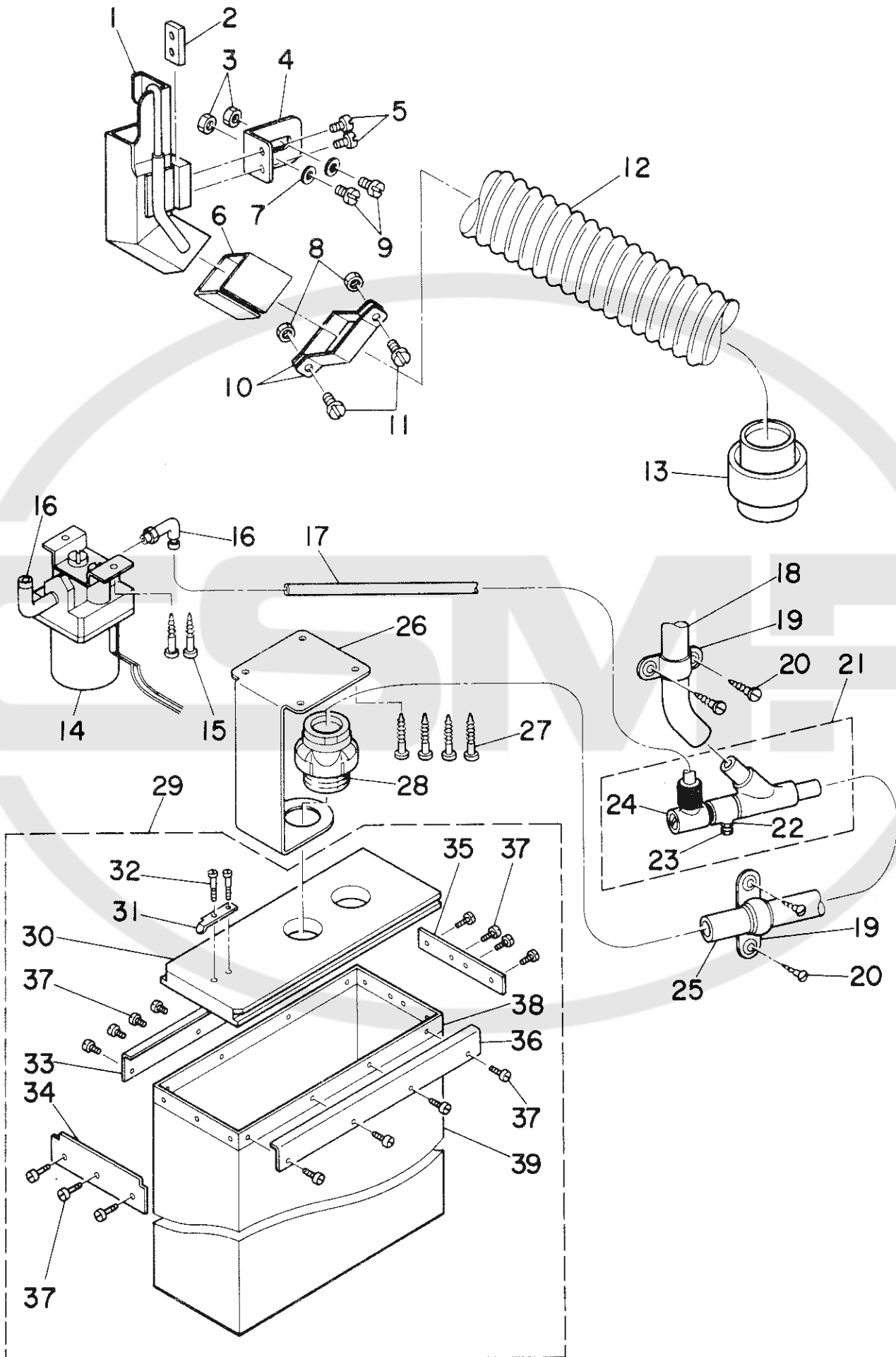
REF.NO.	NOTE	PART NO.	DESCRIPTION	ヒンメイ	AMT.
1		161-86009	CLOTH PLATE	ヌノタ <sup>○</sup> ナイ	1
2		161-86207	ANCHOR	アンカー <sup>○</sup> シク	1
3		SM-4040601-SN	SCREW M4 L=6	ナ <sup>○</sup> ハコネジ <sup>○</sup> M4X0.7 L=6	1
4		WS-0410002-KN	SPRING WASHER M4	ハ <sup>○</sup> ネサ <sup>○</sup> カ <sup>○</sup> ネ M4	1
5		161-86108	CLOTH PLATE FIXED PLATE	ヌノタ <sup>○</sup> イコテイ <sup>○</sup> ハ <sup>○</sup> ン	1
6		SS-6110480-SP	SCREW 11/64-40 L=4.3	ヒラネジ <sup>○</sup> 11/64-40 L=4.3	1
7		SD-0950491-SP	HINGE SCREW D= 9.53 H= 4.9	タ <sup>○</sup> ンネジ <sup>○</sup> D=9.53 H=4.9	3
8		SM-6061002-TP	SCREW M6 L=10	ロツカク <sup>○</sup> ア <sup>○</sup> ナ <sup>○</sup> ホ <sup>○</sup> ルト M6 L=10	1
9		161-87007	WING BOLT	チヨウ <sup>○</sup> ホ <sup>○</sup> ルト	1
10		GAS-11153000	WOOD INSERT	ウツト <sup>○</sup> インサ <sup>○</sup> ート	3
11		WP-0651646-SC	WASHER	ウツト <sup>○</sup> インサ <sup>○</sup> ート	6
12		SM-4062501-SC	SCREW M6 L=25	ヒラサ <sup>○</sup> カ <sup>○</sup> ネ	2
13		WP-0641601-SC	WASHER	ナ <sup>○</sup> ハコネジ <sup>○</sup> M6 L=25	1
14		161-86405	CLOTH GUIDE	ヒラサ <sup>○</sup> カ <sup>○</sup> ネ ミカ <sup>○</sup> キマ <sup>○</sup> ル M6	1
15	#01	161-90605	SPACER A 0.5	ヌノアン <sup>○</sup> ナイ	1
16	#01	161-90704	SPACER B 1.0	ス <sup>○</sup> ハ <sup>○</sup> ーサ A0.5	1
17	#01	161-90803	SPACER C 2.0	ス <sup>○</sup> ハ <sup>○</sup> ーサ B1.0	1
18	#01	161-90902	SPACER D 1.5	ス <sup>○</sup> ハ <sup>○</sup> ーサ C2.0	1
19	#01	161-91009	SPACER E 3.0	ス <sup>○</sup> ハ <sup>○</sup> ーサ D1.5	1
20		161-91405	CLOTH GUIDE KNOB	ス <sup>○</sup> ハ <sup>○</sup> ーサ E3.0	1
21		161-87908	SCREW	ヌノ カ <sup>○</sup> イト <sup>○</sup> ツマミ	1
22		161-85902	TABLE	カ <sup>○</sup> イト <sup>○</sup> ツマミ	2
23		161-86306	MAGNET CATCH	テイブル	1
24		SK-3311600-SC	WOOD SCREW D=3.1 L=16	マルカ <sup>○</sup> タマク <sup>○</sup> ネツト <sup>○</sup> キヤツチ	2
25		161-86751	AUXILIARY TABLE ASM.	マルモク <sup>○</sup> ネジ <sup>○</sup> D=3.1 L=16	2
26		161-86702	AUXILIARY TABLE TOP PLATE	ホジ <sup>○</sup> ヨチ <sup>○</sup> ブル クミ	1
27		161-86801	AUXILIARY TABLE	ホジ <sup>○</sup> ヨチ <sup>○</sup> ブルウエイ <sup>○</sup> タ	(1)
28		161-86900	INSTALLING PLATE	ホジ <sup>○</sup> ヨチ <sup>○</sup> ブル	(1)
29		SK-3311600-SC	WOOD SCREW D=3.1 L=16	ホジ <sup>○</sup> ヨチ <sup>○</sup> ブルケツコ <sup>○</sup> ウエイ <sup>○</sup> タ	(2)
30		SK-1312501-SC	WOOD SCREW D=3.1 L=25	マルモク <sup>○</sup> ネジ <sup>○</sup> D=3.1 L=16	(6)
31		GET-01015000	AUXILIARY TABLE INSTALLING BASE	サラモク <sup>○</sup> ネジ <sup>○</sup> D=3.1 L=25	(4)
32		161-36400	HANDLE	ホジ <sup>○</sup> ヨチ <sup>○</sup> ブル トリツケ <sup>○</sup> タイ	(1)
33		GET-01018000	ADJUSTING BASE	ハント <sup>○</sup> ル	(1)
34		GST-20004000	STOPPER PIN	ホジ <sup>○</sup> ヨチ <sup>○</sup> ブル アジ <sup>○</sup> ヤスト <sup>○</sup> タイ	(4)
35		PD-0201000-0B	SPLIT PIN	チ <sup>○</sup> ーブルト <sup>○</sup> メ <sup>○</sup> ヒ <sup>○</sup> ン	(1)
36		SK-3452000-SC	WOOD SCREW D=4.5 L=20	ワリ <sup>○</sup> ヒ <sup>○</sup> ン 2X10	(2)
37		161-11403	AIR GUN	マルモク <sup>○</sup> ネジ <sup>○</sup> D=4.5 L=20	(4)
38		161-11502	SOCKET	エア <sup>○</sup> ーカ <sup>○</sup> ン	1
39		G5458-116-000	CURLED TUBE	ソケツト	1
40		115-71957	BOLT ASM. D	カ <sup>○</sup> ール <sup>○</sup> チユ <sup>○</sup> ーブ <sup>○</sup>	1
41		SS-6090630-SP	SCREW 9/64-40 L=6	ウケイ <sup>○</sup> タ <sup>○</sup> ホ <sup>○</sup> ルト D クミ	4
42		WP-0370316-SD	WASHER 3.7X8X0.3	ヒラネジ <sup>○</sup> 9/64-40 L=6	5
43		118-50708	CASE PRESSER PLATE	ヒラサ <sup>○</sup> カ <sup>○</sup> ネ 3.7X8X0.3	3
44		118-50807	CACE SPONGE	ケ <sup>○</sup> ースト <sup>○</sup> メ <sup>○</sup> イ <sup>○</sup> タ	1
45		118-49403	COOLING FAN CASE	ケ <sup>○</sup> ースホ <sup>○</sup> ンソ <sup>○</sup> シ <sup>○</sup>	1
46		NS-6240630-SP	NUT 3/8-18	ソ <sup>○</sup> ーブ <sup>○</sup> ケ <sup>○</sup> ース	1
47		WP-1102016-SC	WASHER 11X21X2	ロツカク <sup>○</sup> ナツト 3/8-18	12
48		115-71403	RUBBER CUSHION	ヒラサ <sup>○</sup> カ <sup>○</sup> ネ 11X21X2	12
49		118-49601	SPACER	ホ <sup>○</sup> ーシ <sup>○</sup> ンコ <sup>○</sup> ム	4
50		161-88005	FRAME SUPPORT PLATE	ホ <sup>○</sup> ーシ <sup>○</sup> ンコ <sup>○</sup> ムス <sup>○</sup> ハ <sup>○</sup> ーサ <sup>○</sup>	4
51		118-50906	FRAME SUPPORT AUXILIARY PLATE	フレ <sup>○</sup> ムウケ <sup>○</sup> イ <sup>○</sup> タ	1
52		SM-9083653-SN	SCREW M8 L=36	フレ <sup>○</sup> ムウケ <sup>○</sup> イ <sup>○</sup> タ ツキ <sup>○</sup> テ	1
53		NM-6080600-SM	NUT M8	ロツカク <sup>○</sup> ホ <sup>○</sup> ルト M8 L=36	4
54		WP-0850002-SC	WASHER 8.5X18X1.6	ロツカク <sup>○</sup> ナツト M8 1シユ	4
55		161-89706	FRAME STOPPER PLATE	ヒラサ <sup>○</sup> カ <sup>○</sup> ネ 8.5X18X1.6	4
56		SM-9063003-SC	SCREW M6 L=30	トウブ <sup>○</sup> ストツハ <sup>○</sup> ー <sup>○</sup> ト <sup>○</sup> タイ	1
57		WS-0610002-KN	SPRING WASHER 6.1X12.2X1.5	ロツカク <sup>○</sup> ホ <sup>○</sup> ルト	2
58		WP-0651646-SC	WASHER	ハ <sup>○</sup> ネサ <sup>○</sup> カ <sup>○</sup> ネ M6	2
59		SS-9151440-CP	SCREW 15/64-28 L=14	ヒラサ <sup>○</sup> カ <sup>○</sup> ネ	2
60		WS-0651510-KP	SPRING WASHER 6.5X12.5X1.5	ロツカク <sup>○</sup> ホ <sup>○</sup> ルト 15/64-28 L=14	1
61		WP-0621016-SD	WASHER 6.2X13X1	ハ <sup>○</sup> ネサ <sup>○</sup> カ <sup>○</sup> ネ 6.5X12.5X1.5	1
62		161-89607	SAFETY SWITCH ADJUSTING PLATE	ヒラサ <sup>○</sup> カ <sup>○</sup> ネ 6.2X13X1	1
63		WP-0320501-SC	WASHER 3.2X7X0.5	アンセ <sup>○</sup> ンスイツチ <sup>○</sup> チヨウ <sup>○</sup> セツ <sup>○</sup> イ <sup>○</sup> タ	1
64		SM-4031601-SN	SCREW M3X0.5 L=16	ヒラサ <sup>○</sup> カ <sup>○</sup> ネ 3.2X7X0.5	2
65		MAT-81163T00	CORD HOLDER	ナ <sup>○</sup> ハコネジ <sup>○</sup> M3X0.5 L=16	2
66		G5019-150-000	RUBBER BUSHING	コ <sup>○</sup> ード <sup>○</sup> カ <sup>○</sup> ケ	1
67		SK-3412000-SC	WOOD SCREW D=4.1 L=20	カ <sup>○</sup> ハ <sup>○</sup> ー コ <sup>○</sup> ム フツ <sup>○</sup> シユ	1
				マルモク <sup>○</sup> ネジ <sup>○</sup> D=4.1 L=20	2

Note. (注記) #01..... Selective part

選択部品

5. VACUUMING BOX COMPONENTS

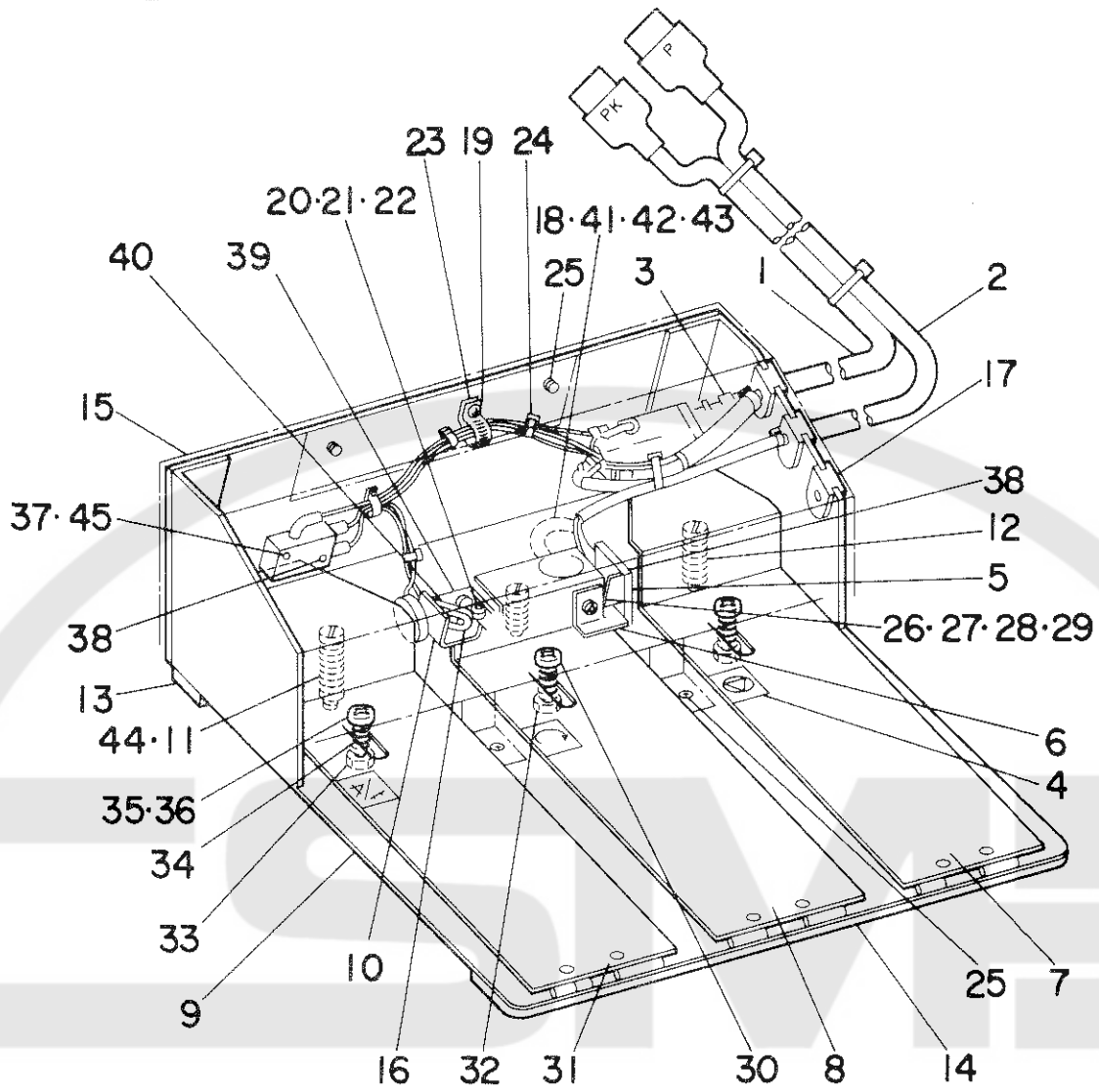
集塵ボックス関係



REF.NO.	NOTE	PART NO.	DESCRIPTION	ヒソメイ	AMT.
1		G5018-221-0A0	SUCTION MOUTH ASM.	キューニューコウ クミ	1
2		GAS-12053000	INSTALLING PLATE C	キューニューコウ トリツケイタ (C)	1
3		NS-6090310-SP	NUT 9/64-40	ロツカクナツト 9/64-40	2
4		G5016-221-000	INSTALLING PLATE	スイヨミクチ トリツケイ	1
5		SS-4090610-SP	SCREW 9/64-40 L=6	ナハネジ 9/64-40 L=9	2
6		GAS-12056000	RUBBER	シュージョンホース マキゴム	1
7		WP-0371016-SD	WASHER 3.7X8X1	ヒラサカネ 3.7X8X1	2
8		SS-3090910-SP	SCREW 9/64-40 L=9	マルネジ 9/64-40 L=9	2
9		NS-6090310-SP	NUT 9/64-40	ロツカクナツト 9/64-40	2
10		GAS-12055000	CLAMP	シュージョン ホース トメカナク	2
11		SS-7091110-SP	SCREW 9/64-40 L=10.5	マルヒラネジ 9/64-40 L=10.5	2
12		161-88401	VACUUMING HOSE	シユウジンホウス	1
13		G5222-120-000	PIPE GRIP	カフス	1
14		G5151-120-0A0	SOLENOID VALVE ASM. D	デモンジハソ D クミ	1
15		SK-3412000-SC	WOOD SCREW D=4.1 L=20	マルモクネジ D=4.1 L=20	2
16		G5032-221-000	ELBOW UNION	エルボユニオン	2
17		F1020-003-000	TUBE	チューブ	0.5
18		F1019-003-000	VINYL PIPE B	ビニールパイプ (B)	0.4
19		F1017-003-000	NOZZLE HOLDER	エアノズル オサエ	2
20		SK-3412000-SC	WOOD SCREW D=4.1 L=20	マルモクネジ D=4.1 L=20	4
21		F1012-003-0A0	NOZZLE ASM.	エアノズル クミ	1
22		NS-6110310-SN	NUT 11/64-40	ロツカクナツト 11/64-40	(1)
23		SS-7111410-TK	SCREW 11/64-40 L=14	マルヒラネジ 11/64-40 L=14	(1)
24		PJ-0460540-02	HOSE ELBOW	ホウスエルボウ	(1)
25		F1018-003-000	VINYL PIPE A	ビニールパイプ (A)	0.9
26		F1003-003-000	FILTER BRACKET	フィルター トリツケカナク	1
27		SK-3452500-SC	WOOD SCREW D=4.5 L=25	マルモクネジ D=4.5 L=25	4
28		F1004-003-000	PIPE GRIP	パイプ グリップ	1
29		F1001-003-0B0	FILTER ASM.	フィルター クミ	1
30		G5210-120-000	FILTER TOP COVER	フィルターイタ	(1)
31		F1010-003-000	SPRING	フィルター イタハネ	(1)
32		SM-4041001-SB	SCREW M4 L=10	ナハネジ M4X0.7 L=10	(2)
33		F1006-003-000	RAIL FRAME B	スライト ワク (B)	(1)
34		F1008-003-000	STOPPER FRAME	ストッパ ワク	(1)
35		F1009-003-000	END FRAME	フィルター ワク	(1)
36		F1005-003-000	RAIL FRAME A	スライト ワク (A)	(1)
37		SM-4030501-SN	SCREW M3 L=5	ナハネジ M3X0.5 L=5	(15)
38		F1007-003-000	INNER FRAME	フィルター ウチワク	(1)
39		F1011-003-000	SOLENOID VALVE	デモンジ ハルブ	(1)

6. PK-21: 3-PEDAL FOOT SWITCH (FOR ASN-1000E)

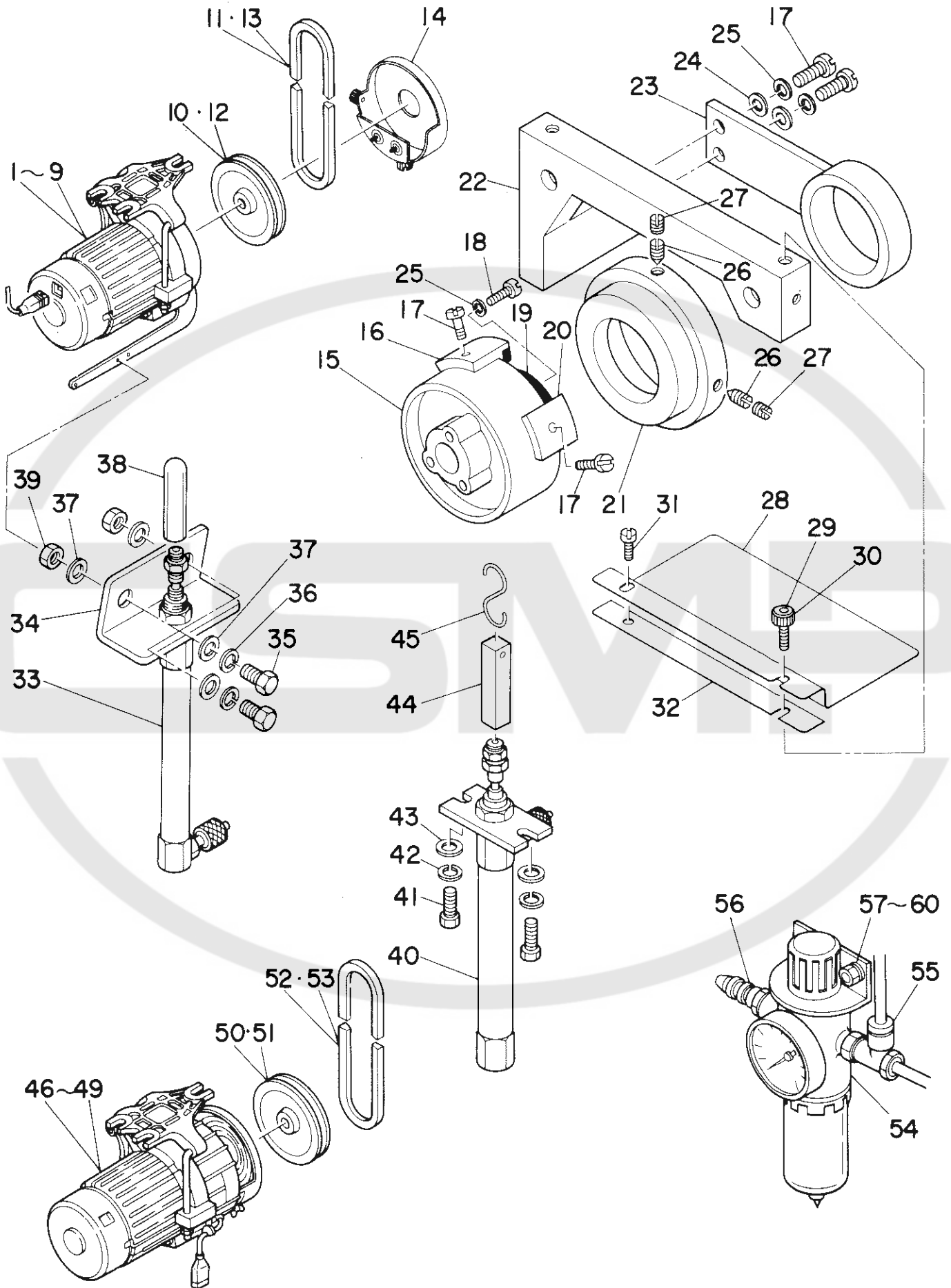
3連ペダルスイッチ (ASN-1000E用)



REF. NO.	NOTE	PART NO.	DESCRIPTION	ヒョウメ	AMT.
1		GPK-210050A0	PEDAL CORD ASM.	ペダルコードアスマ	1
2		GPK-210060A0	PEDAL SWITCH ASM.	ペダルスイッチアスマ	1
3		GPK-21002000	MODEL NO. SEAL	キシメシシール	1
4		GPK-21001000	PEDAL SEAL	ペダルシール	1
5		GPK-21003000	MICROSWITCH BASE	マイクロスイッチベース	1
6		GPK-21004000	ACTUATOR	アクチュエータ	1
7		GPK-14003000	SWITCH PEDAL	スイッチペダル	1
8		GPK-14008000	VARIABLE SPEED PEDAL	可変速度ペダル	2
9		GPK-18001000	PEDAL BASE	ペダルベース	1
10		GPK-12006000	VOLUME INSTALLING PLATE	ボリューム取り付けプレート	1
11		GPK-14009000	SPRING GUIDE	ペダルバネガイド	3
12		GPK-14013000	SPRING	ペダルバネ	3
13		GPK-14010000	PEDAL BASE RUBBER	ペダルベースゴム	1
14		GPK-12020000	PEDAL MAT	ペダルゴム	1
15		GPK-18002000	SWITCH COVER	スイッチカバー	1
16		M2004-110-000	VOLUME LINK	ボリュームリンク	1
17		M1013-110-000	CORD BUSHING A	コードブーツ A	1
18		GPK-12027000	NUT	アイナツト	1
19		MAZ-02508000	CORD HOLDER	コードヒキトメ	1
20		GPK-12005000	PEDAL LINK PIN	ペダルリンクピン	1
21		NM-6040001-SC	NUT M4	ワツカクナツト M4X0.7 1シユ	1
22		NM-6040002-SC	NUT M4	ワツカクナツト M4X0.7 2シユ	1
23		SL-4040891-SC	SCREW M4X0.7 L=8	ナヘコネシ ヂムス M4X0.7 L=8	1
24		EA-9500B02-00	CLIP	ケツツクバント 150	7
25		SL-4040691-SC	SCREW M4 L=6	ナヘコネシ ヂムス M4X0.7 L=6	4
26		SM-4040801-SN	SCREW M4 L=8	ナヘコネシ M4X0.7 L=8	1
27		WS-0410002-KN	SPRING WASHER M4	ハネサカネ M4	1
28		WP-0450826-SC	WASHER 4.5X10X0.8	ヒラサカネ 4.5X10X0.8	1
29		NM-6040001-SC	NUT M4	ワツカクナツト M4X0.7 1シユ	1
30		SM-4032501-SN	SCREW M3X0.5 L=25	ナヘコネシ M3X0.5 L=25	1
31		SM-1030501-SC	SCREW M3X0.5 L=5	サラコネシ M3X0.5 L=5	6
32		GPK-14014000	GUIDE COLLAR	カヘンペダルカイトカラー	1
33		NM-6030001-SC	NUT M3	ワツカクナツト M3X0.5 1シユ	3
34		GPK-14015000	GUIDE COLLAR	スイッチペダルカイトカラー	2
35		SM-4032001-SN	SCREW M3X0.5 L=20	ナヘコネシ M3X0.5 L=20	2
36		WP-0320501-SC	WASHER 3.2X7X0.5	ヒラサカネ 3.2X7X0.5	3
37		SL-4031891-SC	SCREW M3 L=18	ナヘネシ ヂムス M3 L=18	2
38		SL-4031681-SC	SCREW M3 L=16	ナヘコネシ ヂムス M3 L=16	4
39		SL-4030681-SC	SCREW M3 L=6	ナヘネシ M3X0.5 L=6 ヂムス	4
40		SM-4030801-SN	SCREW M3X0.5 L=8	ナヘコネシ M3X0.5 L=8	1
41		SM-9101603-SC	SCREW	ワツカクホルト	1
42		WP-1052001-SC	WASHER 10,5X21X2	ヒラサカネ ミカキマル M10	1
43		WS-1020002-KN	SPRING WASHER M10	ハネサカネ M10	1
44		SM-1031201-SC	SCREW M3X0.5 L=12	サラコネシ M3X0.5 L=12	3
45		NM-6030003-SC	NUT M3X0.5	ワツカクナツト M3X0.5 3シユ	2

7. MOTOR COMPONENTS

モーター関係





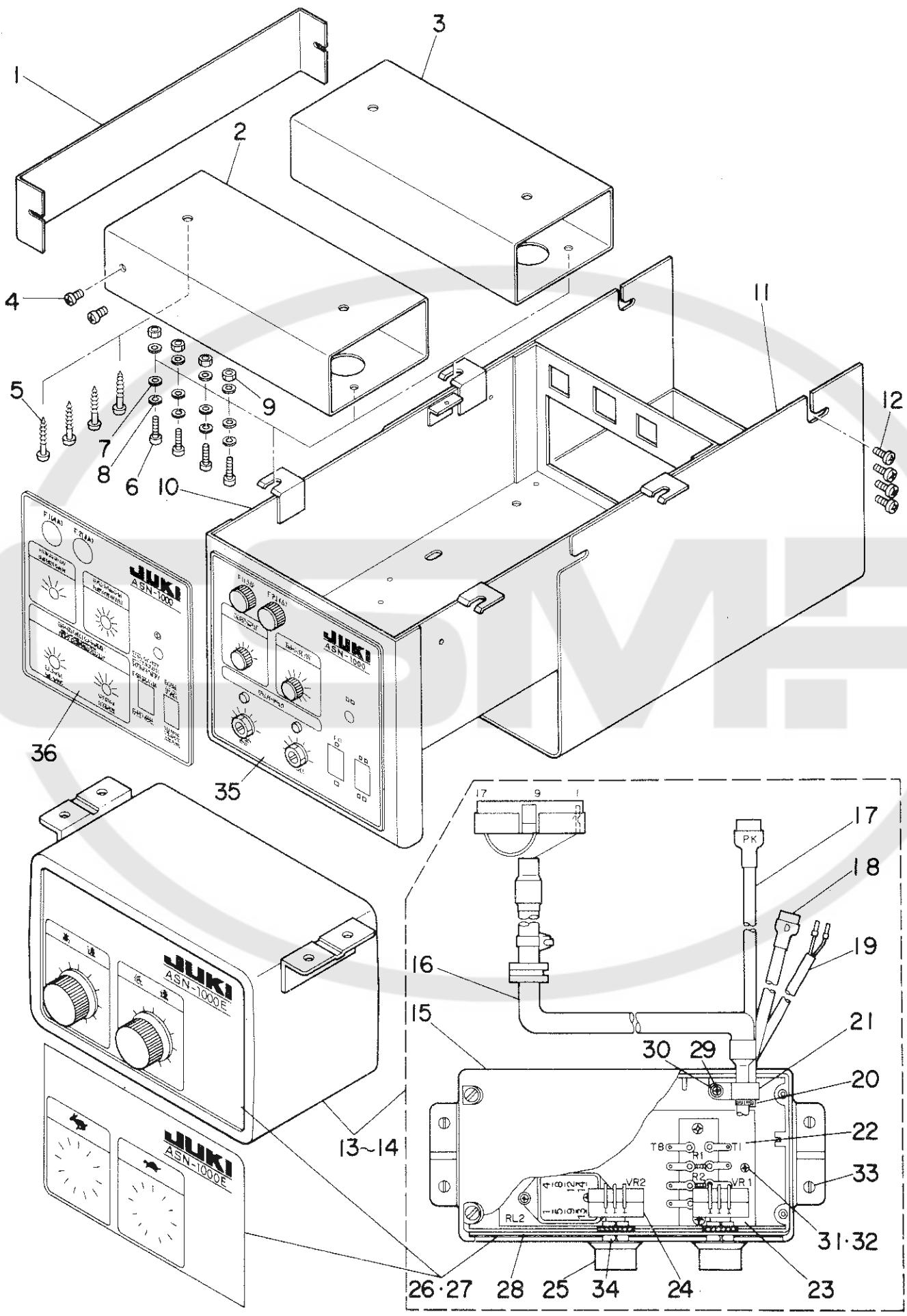
REF. NO.	NOTE	PART NO.	DESCRIPTION	ヒンメイ	AMT.
1	#01	MTL-2200040S	CLUTCH MOTOR	モータ クミ (3相 200V)	1
2	#02	MTL-2L00040Z	CLUTCH MOTOR	モータ クミ (3相)	1
3	#03	MTL-2H0004AZ	CLUTCH MOTOR	モータ クラッチ 400W	1
4	#04	MTL-2H0004AE	CLUTCH MOTOR	モータ (380V 400W 3相 クラッチ)	1
5	#05	MTL-2L0004AH	CLUTCH MOTOR	モータ クミ (400W 3P タイネット)	1
6	#06	MTL-2L0004AZ	CLUTCH MOTOR	モータ 400W 3相 220V	1
7	#07	MSL-2100040S	CLUTCH MOTOR	モータ 400W 2P タンソークラッチ	1
8	#08	MSL-2H00040Z	CLUTCH MOTOR ASM. (1-PHASE)	モータ クミ (3相)	1
9	#09	MSL-1122040Z	CLUTCH MOTOR	モータ 400W 2P タンソー クラッチ	1
10	#10	MTK-P0070000	MOTOR PULLEY D=70	モータ プーリ P.D.C 70	1
11	#10	MTJ-VM003100	V-BELT, 31 INCH	Vベルト 31インチ	1
12	#11	MTK-P0060000	MOTOR PULLEY D=60	モータ プーリ D=60	1
13	#11	MTJ-VM003000	V-BELT, 30 INCH	Vベルト 30"	1
14		B8250-555-0A0	PULLEY COVER	プーリ カバー クミ	1
15		161-01503	HAND WHEEL	ハンドリングホイール	1
16		161-05058	POSITIONING PLATE ASM. A	位置決めプレート A	1
17		SS-6111140-SP	SCREW 11/64-40 L=11	ヒラネジ 11/64-40 L=11	4
18		SS-6111610-SP	SCREW 11/64-40 L=16	ヒラネジ 11/64-40 L=16	3
19		M4002-110-000	ROTOR	ハブ回転子	1
20		161-05157	POSITIONING PLATE ASM. B	位置決めプレート B	1
21		M8524-110-AA0-A	GENERATOR STATOR ASM.	発電機ステーター クミ	1
22		161-92502	SYNCHRONIZER MOUNTING BASE	シンクロトリックベース	1
23		161-05306	SYNCHRONIZER FIXED PLATE	シンクロロコティイ	1
24		WP-0450801-SD	WASHER 4.5X10.0X0.8	ヒラサカネ 4.5X10X0.8	2
25		WS-0451040-KP	SPRING WASHER	ハネサカネ 4.5X8.5X1	2
26		SS-8111010-TP	SCREW 11/64-40 L=9.5	トメネジ 11/64-40 L=9.5	2
27		SS-8110410-TP	SCREW 11/64-40 L=3.5	トメネジ 11/64-40 L=3.5	2
28		161-10207	PULLEY COVER	プーリ カバー	1
29		SS-7111150-SP	SCREW 11/64-40 L=11	マムヒラネジ 11/64-40 L=11	1
30		MAH-1001600A	CLOTH GUIDE KNOB	ヌカイト ツマミ	1
31		SD-0600271-SP	HINGE SCREW D=6 H=2.7	タネネジ D=6 H=2.7	1
32		161-10801	CLOTH GUIDE GASKET	ヌカイト ハツクン	1
33	#12	PA-1503005-A0	MINI-CYLINDER	テイオンヨウ ミニシリンダ	1
34	#12	161-90100	CYLINDER BASE	キトウヨウ シリンダベース	1
35	#12	SM-9062003-SC	SCREW M6 L=20	ロツカクボルト M6 L=20	2
36	#12	WS-0621210-KR	SPRING WASHER 6.2X11.4X1.2	ハネサカネ 6.2X11.4X1.2	2
37	#12	WP-0651646-SC	WASHER	ヒラサカネ	4
38	#12	161-90001	CYLINDER CAP	シリンダセタンカナク	1
39	#12	NM-6060001-SE	NUT M6	ロツカクナット M6 1シュ	2
40		PA-1503004-A0	MINI-CYLINDER	テイオンヨウ ミニシリンダ	1
41		SM-9041050-SC	SCREW M4X0.7 L=10	ロツカクボルト M4X0.7 L=10	2
42		WS-0410002-KN	SPRING WASHER M4	ハネサカネ M4	2
43		WP-0450826-SC	WASHER 4.5X10X0.8	ヒラサカネ 4.5X10X0.8	2
44		G5035-120-000	CLAMP B	ロツカクボルト B	1
45		B8133-019-000	S SHAPED HOOK	Sカク カナク	1
46	#13	M8414-120-AAP	ELECTRONIC MOTOR	Eモータ 400W 2P 200V ヨコ	1
47	#14	M8414-121-AAP	ELECTRONIC MOTOR	Eモータ 400W 2P 220-440V ヨコ	1
48	#15	M8414-122-AAP	ELECTRONIC MOTOR	エレクトロモータ	1
49	#16	M8414-123-AAP	ELECTRONIC MOTOR	エレクトロモータ	1
50	#17	MTS-P00800B0	MOTOR PULLEY ASM. P.C.D 80	モータ プーリ クミ 80	1
51	#18	MTS-P00750B0	MOTOR PULLEY ASM. P.C.D 75	モータ プーリ クミ 75	1
52	#17	MTJ-VM003300	V-BELT, 33 INCH	Vベルト 33インチ	1
53	#18	MTJ-VM003200	V-BELT, 32 INCH	Vベルト 32インチ	1
54		PF-025204A-A0	FILTER REGULATOR	フィルタ レギュレータ	1
55		G5032-221-000	ELBOW UNION	エルボユニオン	1
56		F1012-003-000	AIR NOZZLE	エアノズル	1
57		SM-4062001-SC	SCREW M6 L=20	ナメコネジ M6 L=20	2
58		WP-0641601-SC	WASHER	ヒラサカネ ミカキマル M6	4
59		WS-0610002-KN	SPRING WASHER 6.1X12.2X1.5	ハネサカネ M6	2
60		NM-6060001-SC	NUT M6	ロツカクナット M6 1シュ	2

Note. (注記)

#01.....	For 3-phase 200V	3相 200V
#02.....	For 3-phase 220V-240V	3相 220V-240V用
#03.....	For 3-phase 380V-440V	3相 380V-440V用
#04.....	For 3-phase 380V-440V (Eastern Europe)	3相 380V-440V 東欧用
#05.....	For 3-phase 220V-240V	3相 220V-240V用
#06.....	For 3-phase 220V-240V (with magnetic contactors)	3相 220V-240V用 (電磁閉閉器付)
#07.....	For 1-phase 100V	単相 100V用
#08.....	For 1-phase 220V-240V	単相 220V-240V用
#09.....	For 1-phase 110V-220V	単相 110V-220V用
#10.....	For 50Hz	50Hz用
#11.....	For 60Hz	60Hz用
#12.....	Not necessary for ASN-1000E	ASN-1000Eは不要
#13.....	For ASN-1000E 200V	ASN-1000E 200V用
#14.....	For ASN-1000E 220V-250V	ASN-1000E 220V-250V用
#15.....	For ASN-1000E 380V-440V	ASN-1000E 380V-440V用
#16.....	For ASN-1000E 380V	ASN-1000E 380V用
#17.....	For ASN-1000E 50Hz	ASN-1000E 50Hz用
#18.....	For ASN-1000E 60Hz	ASN-1000E 60Hz用

# 8. CONTROL BOX COMPONENTS

制御ボックス関係



REF.NO.	NOTE	PART NO.	DESCRIPTION	ヒ	ン	メ	イ	AMT.
1		161-88609	CONTROL BOX BASE COVER	セイキヨホツクスターイカハア				1
2		161-88500	CONTROL BOX BASE A	セイキヨホツクスターIA				1
3		161-89904	CONTROL BOX BASE B	セイキヨホツクスターIB				1
4		SL-4030891-SC	SCREW M3 L=8	ナヘコネジ セムス M3 L=8				2
5		SK-3482500-SC	WOOD SCREW D=4.8 L=25	マルモクネジ D=4.8 L=25				4
6		SM-4041201-SC	SCREW M4X0.7 L=12	ナヘコネジ M4X0.7 L=12				4
7		WP-0450826-SC	WASHER 4.5X10X0.8	ヒラサカガネ 4.5X10X0.8				8
8		WS-0410002-KN	SPRING WASHER M4	ハネサカガネ M4				4
9		NM-6040001-SC	NUT M4	ロツカクナツト M4X0.7 1シユ				4
10		161-80408	CONTROL BOX	コントロールホツクス				1
11		161-80309	CONTROL BOX COVER	コントロールホツクスカバー				1
12		SM-5030801-SC	SCREW M3X0.5 L=8	ハイントコネジ M3X0.5 L=8				4
13	#01	161-84657	SPEED CONTROL BOX ASM. A	スピートコントロールホツクスミ A				1
14	#02	161-84756	SPEED CONTROL BOX ASM. B	スピートコントロールホツクスミ B				1
15		B6101-500-0B0	CONTROL BOX ASM.	ホツクス ミ				(1)
16		161-84152	PSC BOX RELAY CORD ASM.	PSCチユウケイコートクミ				(1)
17		161-84251	PEDAL RELAY CORD ASM.	ペダルチユウケイコートクミ				(1)
18		161-84350	RL1 RELAY CORD ASM.	RL1リレーコートクミ				(1)
19		161-84459	RL2 RELAY CORD ASM.	RL2リレーコートクミ				(1)
20		HA-0017000-00	MICROSWITCH	マイクロスイッチ				(6)
21		MAT-80159T00	CORD HOLDER	デンゲンシコート ヒキトメ				(1)
22		161-83956	RELAY ASM.	リレークミ				(1)
23		161-84855	HIGH SPEED VOLUME ASM.	コウソクホリユームクミ				(1)
24		161-84954	LOW SPEED VOLUME ASM.	テイソクホリユームクミ				(1)
25		HX-0011400-0A	ROTARY SWITCH KNOB	ツマミ				(2)
26	#01	161-83006	SPEED CONTROL BOX PANEL A	スピートコントロールパネルA				(1)
27	#02	161-95000	SPEED CONTROL BOX PANEL B	スピートコントロールパネルB				(1)
28		161-84004	PANEL INSTALLING PLATE	パネルシートリツケイタ				(1)
29		ST-4031051-SN	TAPPING SCREW D=3-24 L=10	タツピンネジ D=3-24 L=10				(1)
30		WP-0320501-SC	WASHER 3.2X7X0.5	ヒラサカガネ 3.2X7X0.5				(1)
31		ST-4030851-SN	SPLIT PIN 1.8X10	タツピンネジ D=3-24 L= 8				(2)
32		WS-0310702-KB	SPRING WASHER 3.1X5.3X0.7	ハネサカガネ ホヨウ				(2)
33		SK-3412000-SC	WOOD SCREW D=4.1 L=20	マルモクネジ D=4.1 L=20				(4)
34		NM-6092519-SN	NUT M9	ロツカクナツト M9X0.75 1シユ				(4)
35	#03	161-80101	CONTROL BOX PANEL	コントロールパネル (ワフン)				1
36	#04	161-80200	CONTROL BOX PANEL	コントロールパネル (3カコクユ)				1

Note. (注記) #01..... For ASN-1000E domestic use

#02..... For ASN-1000E export

#03..... For domestic use

#04..... For export

ASN-1000E 国内用

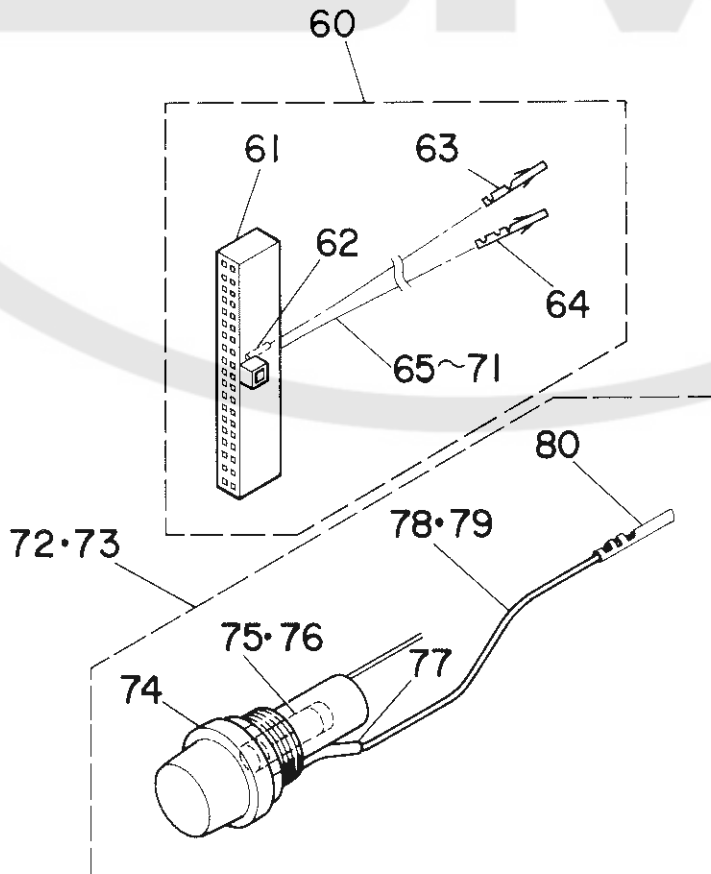
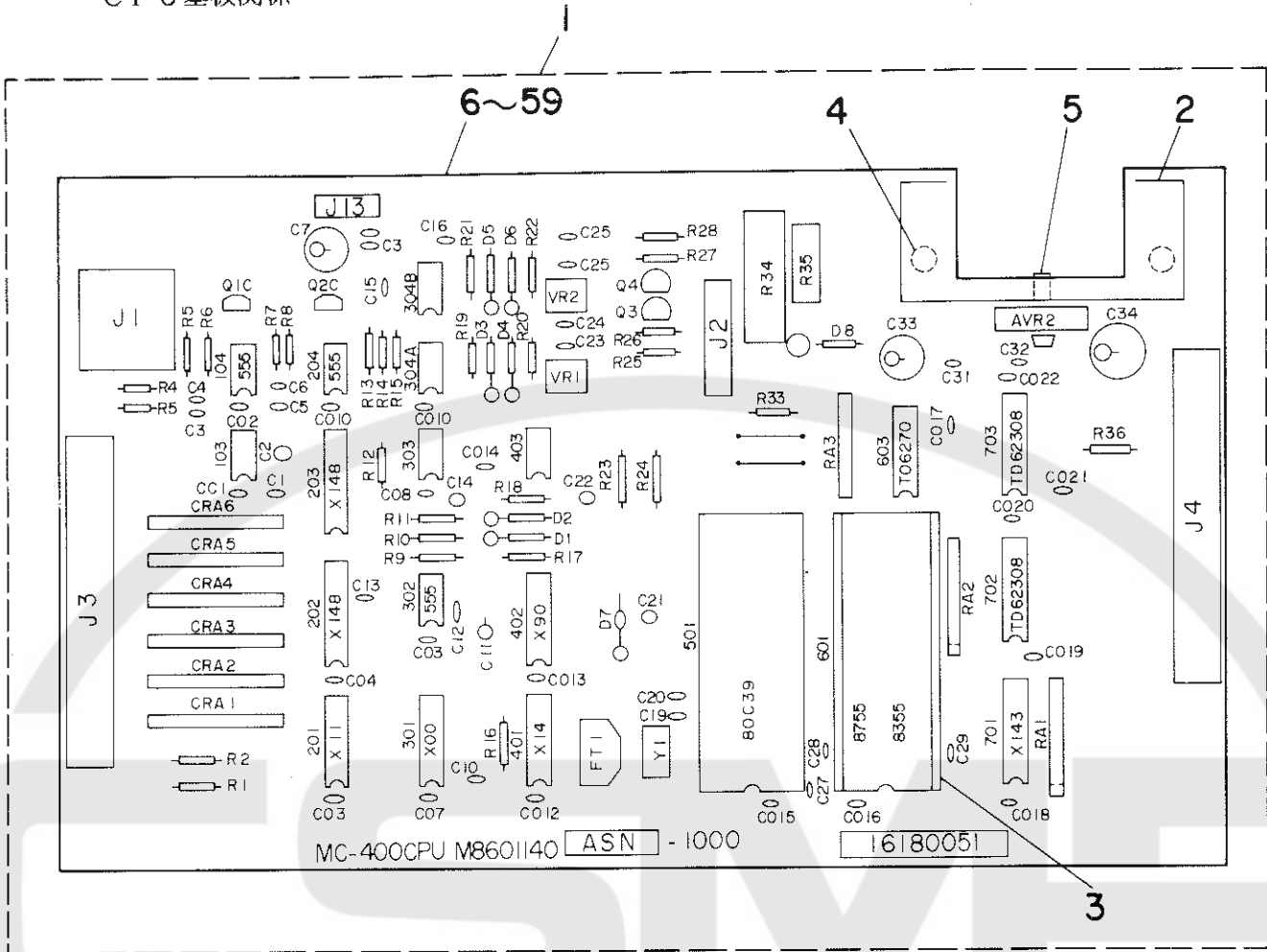
ASN-1000E 輸出用

国内用

輸出用

9. CPU CIRCUIT BOARD COMPONENTS

CPU 基板關係



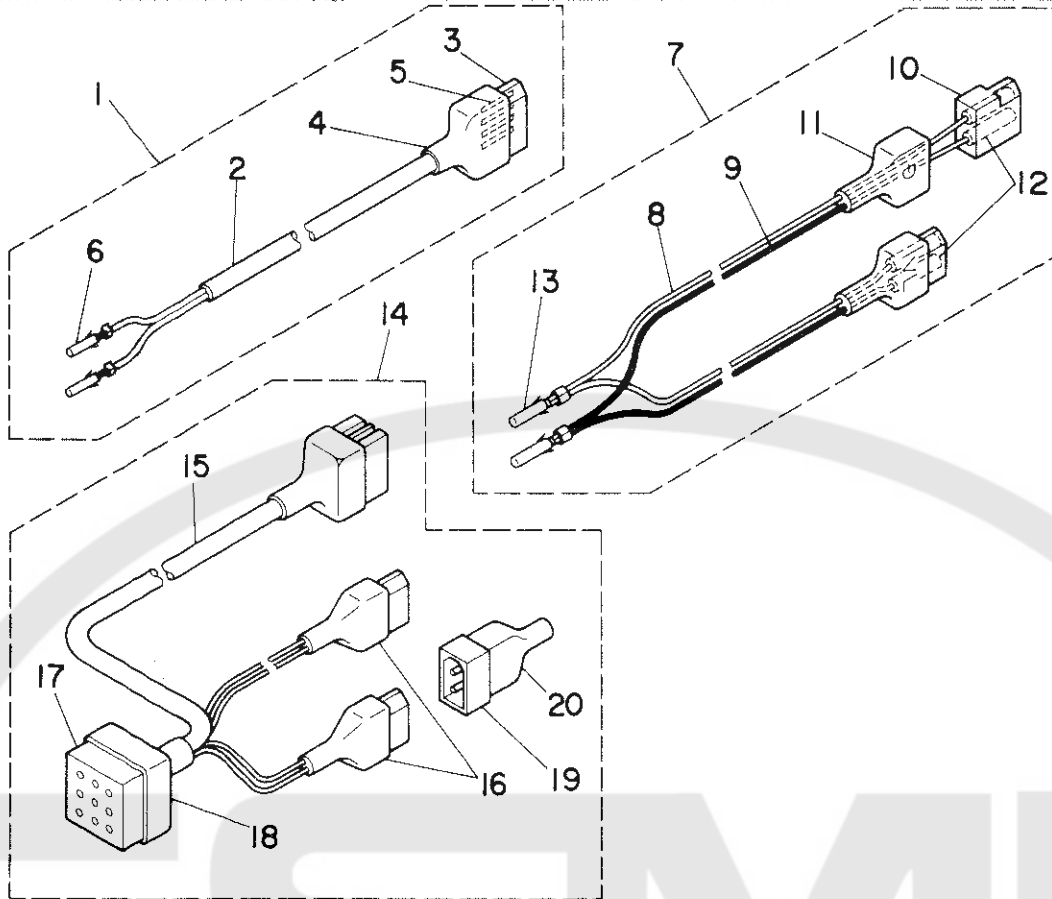
REF.NO.	NOTE	PART NO.	DESCRIPTION	ヒンメイ	AMT.
1		161-80051	CPU CIRCUIT BOARD ASM.		
2		HX-0017800-00	HEAT SINK	CPUキハシクミ	1
3		HK-0071704-00	40-POLE IC SOCKET	ヒートシンク	(1)
4		SL-4031081-SF	SCREW M3 L=10	ICソケット 40P	(1)
5		SL-4031081-SF	SCREW M3 L=10	ナハコネジ セムス M3 L=10	(2)
6		E9603-603-000	VARIABLE RESISTOR 10K OHM 1/2W	ナハコネジ セムス M3 L=10	(1)
7		HK-0124000-60	6-POLE CONNECTOR	ホリコム 10Kオーム 1/2W	(2)
8		HK-0038100-80	8-POLE STRAIGHT PLUG	ナイロンプラグ 6P	(1)
9		E9632-252-F00	34-POLE CONNECTOR	コネクタ 8P	(1)
10		HK-0264000-30	3-POLE CONNECTOR	ホリコムプラグ	(2)
11		HL-0059600-00	IC (TL7705CP)	コネクタ 3P	(1)
12		HL-0021300-00	IC (NE555)	IC (TL7705CP)	(1)
13		HL-0012700-00	IC (SN74LS11N)	IC (NE555)	(3)
14		HL-0045200-00	IC (SN74LS148N)	IC (SN74LS11N)	(1)
15		HL-0012200-00	IC SN74LS 00N	IC (SN74LS148)	(2)
16		HL-0056700-00	IC (SN75432N)	IC (SN74LS00N)	(1)
17		HL-0058100-00	IC (SN75453BN)	IC (SN75432N)	(1)
18		HL-0051500-00	IC 75393	IC (SN75453BN)	(2)
19		HL-0012800-00	IC (SN74LS14N)	IC (TA75393P)	(1)
20		HL-0044200-00	IC (SN74LS90N)	IC (SN74LS14N)	(1)
21		HL-0069700-00	IC (MSM80C39RS)	IC (SN74LS90N)	(1)
22		HL-0057800-09	IC P-ROM	IC (MSM80C39RS)	(1)
23		HL-0056600-00	IC (TD62703P)	P-ROM 009	(1)
24		HL-0063700-00	IC (SN74LS145N)	IC (TD62703P)	(1)
25		HT-0027800-00	TRANSISTOR ARRAY	IC (SN74LS145N)	(1)
26		HT-0022200-00	TRANSISTOR (2SA1048Y)	トランジスタアレイ	(2)
27		HT-0006600-00	TRANSISTOR (2SC945Q)	トランジスタ 2SA1048	(2)
28		HG-2563501-0S	DIODE (1S953)	トランジスタ (2SC945Q)	(2)
29		HG-2672011-7P	DIODE (V03C)	ダイオード (1S953)	(7)
30		HL-0062800-00	IC (SI-3152P)	ダイオード (V03C)	(1)
31		HY-0002800-00	CERAMIC RESONATOR	IC (SI-3152P)	(1)
32		HC-0068122-30	CAPACITOR 22000PF 50V	ハツシンシ	(1)
33		HL-0051400-00	CR ARRAY (L00462A)	コンデンサ 22000PF 50V	(1)
34		HC-0086010-S0	CONDENSER 0.1MF	CRアレイ (L00462A)	(6)
35		HC-0002900-00	CAPACITOR 10MF 16V	コンデンサ 0.1MF	(40)
36		HC-0117010-10	CAPACITOR 100MF 25V	コンデンサ 10MF 16V タンタル	(3)
37		HC-0013600-00	CAPACITOR 4700PF 50V	コンデンサ 100MF	(2)
38		HC-0054700-00	CAPACITOR 0.47MF 35V	コンデンサ 4700PF 50V セラミック	(1)
39		HC-0022400-00	CAPACITOR 100PF 50V	コンデンサ 0.47MF 35V タンタル	(1)
40		HC-0011600-00	CAPACITOR 1MF 35V	コンデンサ 100PF 50V セラミック	(2)
41		HC-0081110-20	CAPACITOR 1000PF 12V	コンデンサ 1.0MF 35VW タンタル	(1)
42		HC-0108010-10	CAPACITOR 100MF	コンデンサ	(2)
43		HR-0017010-20	RESISTOR 1 KILO OHM 1/4W	コンデンサ 100MF	(1)
44		HR-0017010-10	RESISTOR 100 OHM 1/4W	テコキ 1K 1/4W タンソヒマク	(6)
45		HR-0017047-20	RESISTOR 4.7K 1/4W	テコキ 100オーム 1/4W タンソヒマク	(1)
46		HR-0017010-30	RESISTOR 10 KILO OHM 1/4W	テコキ 4.7K 1/4W タンソヒマク	(6)
47		HR-0017056-20	RESISTOR 5.6 KILO OHM 1/4W	テコキ 10K 1/4W タンソヒマク	(4)
48		HR-0017033-20	RESISTOR 3.3 KILO OHM 1/4W	テコキ 5.6K 1/4W	(1)
49		HR-0017020-20	RESISTOR 2 KILO OHM 1/4W	テコキ 3.3K 1/4W タンソヒマク	(1)
50		HR-0017033-10	RESISTOR 330 OHM 1/4W	テコキ 2K 1/4 タンソヒマク	(3)
51		HR-0017047-10	RESISTOR 470 OHM 1/4W	テコキ 330オーム 5% 1/4W	(1)
52		HR-0017010-40	CARBON FILM RESISTOR 100K	テコキ 470オーム 1/4W タンソヒマク	(1)
53		HR-0039068-00	RESISTOR 68 OHM 1W	テコキ 100K 1/4W タンソヒマク	(2)
54		HR-0035012-10	RESISTOR 120 OHM 1/2W	テコキ 68オーム	(2)
55		HR-0026013-20	RESISTOR 1.3 KILO OHM 3W	テコキ 120オーム 1/2W	(2)
56		HR-0042091-00	RESISTOR 91 OHM 2W	テコキ 1.3K	(1)
57		HR-0132047-20	RESISTOR 4.7K 1/8W	テコキ 91オーム	(1)
58		HR-0132015-30	RESISTOR ARRAY 15K OHM 1/8W	テコキ 4.7K 1/8W アレイ	(1)
59		HR-0133036-10	THERMISTOR 360 OHM	テコキアレイ 15Kオーム 1/8W	(2)
60		161-80754	P4 CONNECTOR CORD ASM.	ホリス 360オーム	(2)
61		E9634-252-D00	HOUSING	P4コネクタコードクミ	1
62		E9629-601-000	MINI PV TERMINAL	ホラハツシンク	(1)
63		M9647-110-000	CONTACT PIN	ミニPV ターミナル	(8)
64		HK-0125400-00	PIN-SHAPE TERMINAL, FEMALE	ソケットコンタクト	(2)
65		HW-2001200-00	WIRE, WHITE 7-0.16	ピンターミナル (メス)	(6)
66		HW-2001300-00	WIRE, BLUE 7-0.16	ビニールテリオン 7-0.16 (シロ)	(0.3)
67		HW-2001400-00	WIRE, RED 7-0.16	ビニールテリオン 7-0.16 (アオ)	(0.3)
68		HW-2001500-00	WIRE, ORANGE 7-0.16	ビニールテリオン 7-0.16 (アカ)	(0.5)
69		HW-2001600-00	WIRE, YELLOW 7-0.16	ビニールテリオン 7-0.16 タイ	(0.3)
70		HW-2001700-00	WIRE, GREEN 7-0.16	ビニールテリオン 7-0.16 (キ)	(0.3)
71		HW-2001800-00	WIRE, BROWN 7-0.16	ビニールテリオン 7-0.16 (ミドリ)	(0.3)
72		161-80952	F2 FUSE ASM.	ビニールテリオン 7-0.16 (チヤ)	(0.7)
73	#01	M8509-140-0A0	FUSE ASM. F1	ヒューズ F2 クミ	1
74		HF-0007115-00	FUSE HOLDER	ヒューズ F1 クミ	1
75		E9610-601-000	FUSE 3A	ヒューズホルダー	(1)
76	#01	E9602-701-000	FUSE 4A	ヒューズ 3A	(1)
77		E9862-201-000	TUBE	ガラス管 ヒューズ	(1)
78		HW-2002900-00	WIRE, PURPLE	ヒートシリンクチューブ	(1)
79	#01	HW-2002100-00	WIRE	ビニールテリオン 34-0.18 ムラサキ	(0.2)
80		M9619-110-000	PIN-SHAPE TERMINAL, FEMALE	ビニールテリオン 34-0.16 (シロ)	(0.2)

Note. (注記) #01..... For export

輸出用

### 13. CORD COMPONENTS (FOR ASN-1000E)

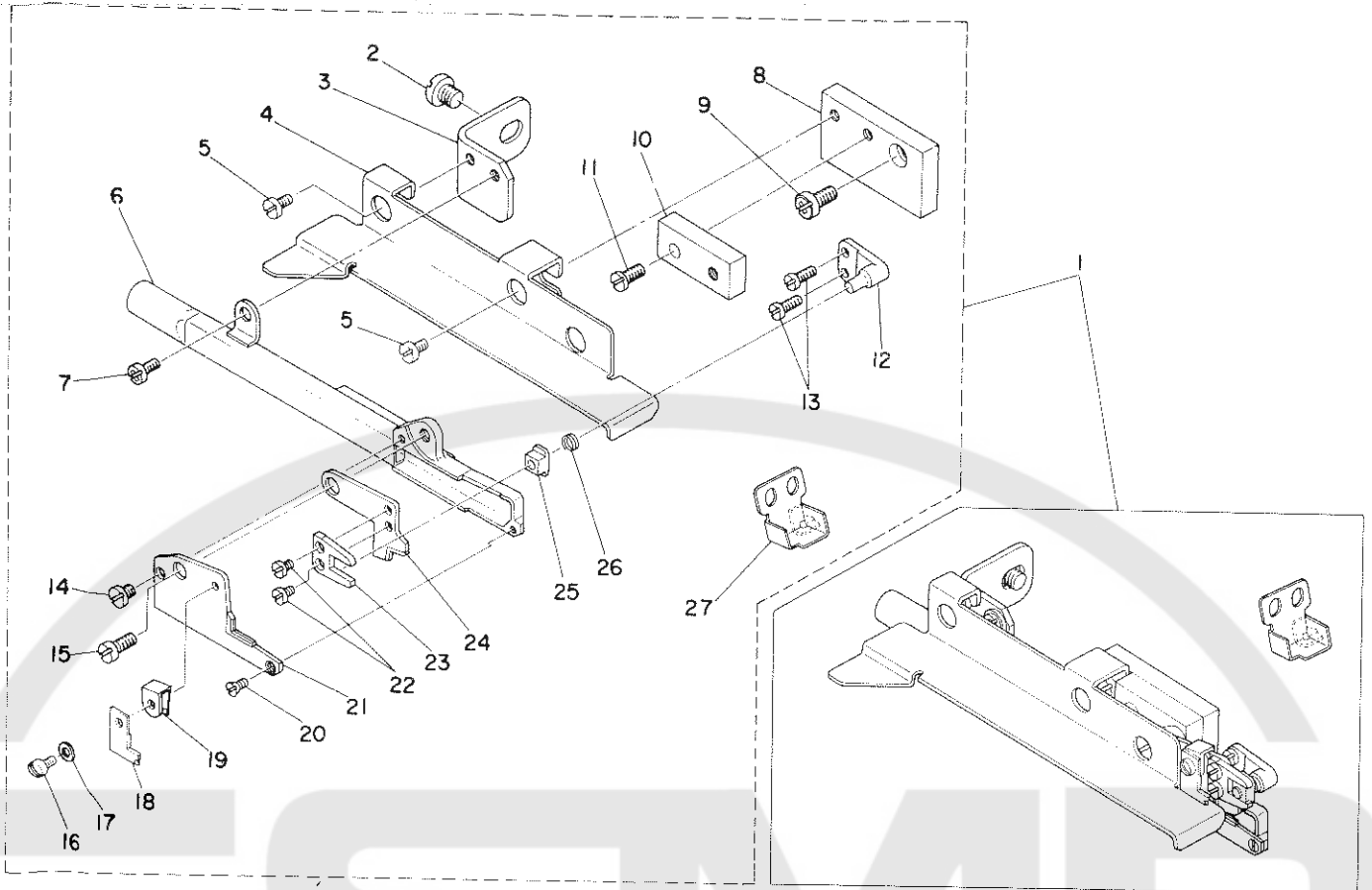
コード関係 (ASN-1000E用)



REF. NO.	NOTE	PART NO.	DESCRIPTION	ヒ	ン	メ	イ	AMT.
1		161-95455	PEDAL SWITCH RELAY CORD ASM.	ハ	タ	ル	ス	1
2		HW-0005900-20	CABTYRE CORD	キ	ャ	ブ	タ	(1)
3		HK-Q174200-40	4-POLE RECEPTACLE	コ	ネ	ク	タ	(1)
4		D6008-555-D00	4POLE PLUG COVER, WHITE	4	ポ	ウ	ク	(1)
5		D6042-555-B00	PIN-SHAPE TERMINAL, FEMALE	ピ	ン	タ	ミ	(4)
6		D6043-555-B00	PIN TERMINAL, MALE	ピ	ン	タ	ミ	(2)
7		161-95257	SOLENOID VALVE RELAY CORD ASM.	テ	ン	ジ	ハ	1
8		HW-2002700-00	WIRE, RED 34-0.18	ビ	ニ	ル	テ	(0.3)
9		HW-2002200-00	WIRE, BLACK 34-0.18	ビ	ニ	ル	テ	(0.3)
10		HK-0174200-20	2-POLE RECEPTACLE	コ	ネ	ク	タ	(2)
11		MAT-81126T00	2-POLE PLUG COVER	2	ポ	ウ	ク	(2)
12		D6042-555-B00	PIN-SHAPE TERMINAL, FEMALE	ピ	ン	タ	ミ	(4)
13		HK-0039300-00	PIN-SHAPE TERMINAL, MALE	ピ	ン	タ	ミ	(2)
14		161-95653	P8 CONNECTOR ASM.	P	8	コ	ネ	1
15		161-95455	PEDAL SWITCH RELAY CORD ASM.	ハ	タ	ル	ス	(1)
16		161-95257	SOLENOID VALVE RELAY CORD ASM.	テ	ン	ジ	ハ	(1)
17		D6215-555-C00	9-POLE PLUG	9	ポ	ウ	ク	(1)
18		D6214-555-C00	9-POLE PLUG COVER, WHITE	コ	ネ	ク	タ	(1)
19		MAI-15040000	2-POLE PLUG	2	ポ	ウ	ク	(1)
20		MAT-81126T00	2-POLE PLUG COVER	2	ポ	ウ	ク	(1)

# 14. T025: SIDE CUTTER COMPONENTS

サイドカッター関係

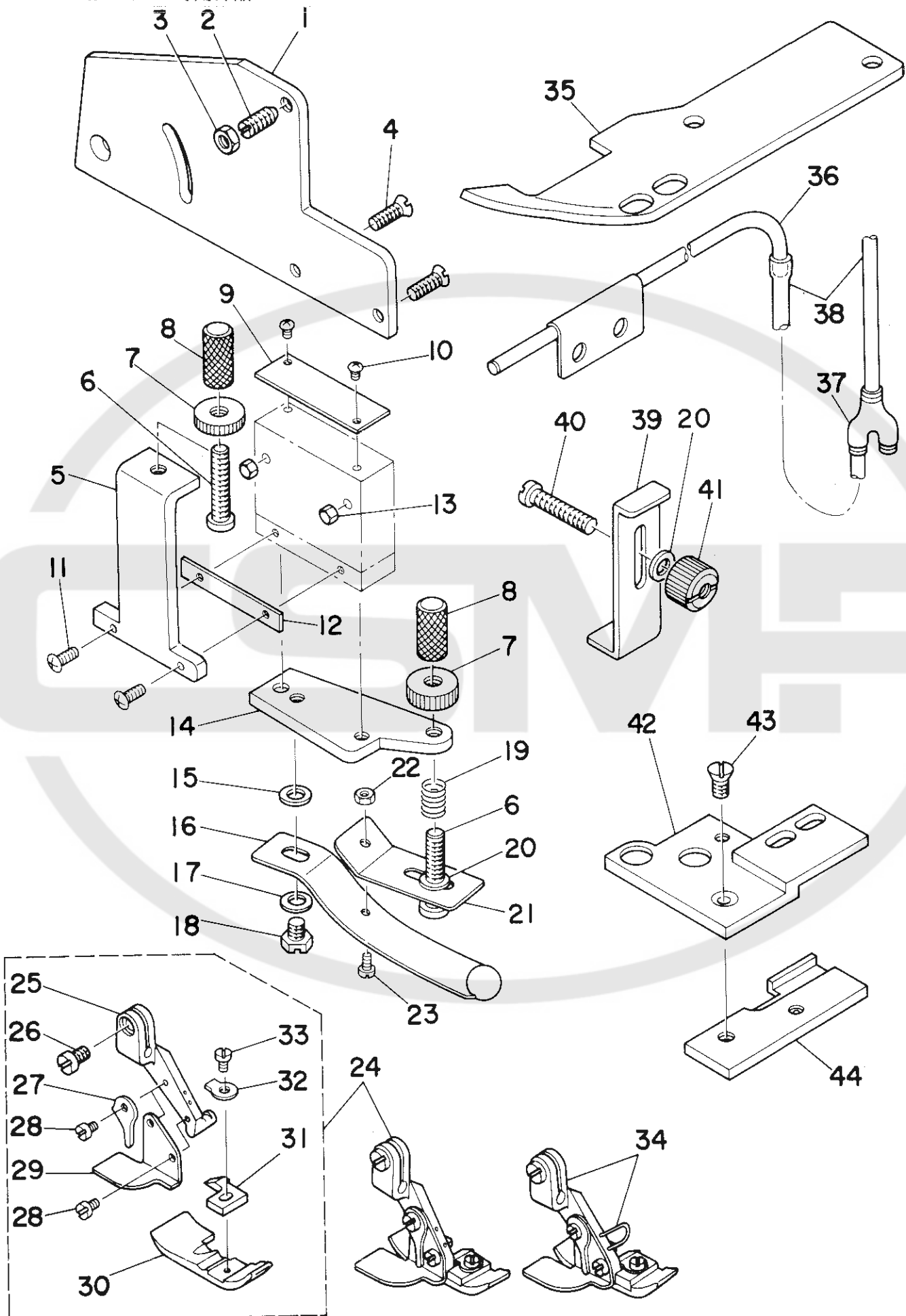


REF.NO.	NOTE	品名	DESCRIPTION	ワブシメイ	数量
1		MAT-025000B0	T025 UNIT	T025 ソーチ ユニ	1
2		SS-4150715-SP	SCREW 15/64-28 L=7	ナベネジ 15/64-28 L=7	(1)
3		MAT-02303000	KNIFE INSTALLING PLATE	メストリツケイタ	(1)
4		MAT-02306000-A	SIDE COVER	ヌノタ イヨコカハ	(1)
5		SS-7110840-SP	SCREW 11/64-40 L=7.8	マルヒラネジ 11/64-40 L=7.8	(2)
6		MAT-025040A0	KNIFE MOUNTING BASE ASM.	メスタイ ユニ	(1)
7		SS-4110715-SP	SCREW 11/64-40 L=7	ナベネジ 11/64-40 L=7	(1)
8		MAT-02304000	KNIFE INSTALLING BASE A	メスタイ トリツケタイ A	(1)
9		SS-4120915-SP	SCREW 12/64-28 L=9	ナベネジ 3/16-28 L=9	(1)
10		MAT-02305000-A	KNIFE INSTALLING BASE B	メストリツケタイ B	(1)
11		SS-6111210-SP	SCREW 11/64-40 L=12	ヒラネジ 11/64-40 L=12	(1)
12		MAT-02508000	DRIVING PIN A	クトウピン A	(1)
13		SS-7080520-SP	SCREW 1/8-44 L=4.9	マルヒラネジ 1/8-44 L=4.9	(2)
14		SS-6090520-SP	SCREW 9/64-40 L= 5.0	ヒラネジ 9/64-40 L=5	(1)
15		MAT-02302000	DRIVING STUD	メスシク	(1)
16		SS-7060310-SP	SCREW 3/32-56 L=3	マルヒラネジ 3/32-56 L=3	(1)
17		WP-0250516-SD	WASHER 2.5X6X0.5	ヒラチカネ 2.5X6X0.5	(1)
18		MAT-02507000	CLOTH GUARD	ヌノカ	(1)
19		MAT-02111000	SPRING	トメスガイトハネ	(1)
20		SS-2060510-SP	SCREW 3/32-56 L=4.5	マルチラネジ 3/32-56 L=4.5	(1)
21		MAT-02310000	COUNTER KNIFE	ゴテイメス	(1)
22		SS-6080410-SP	SCREW 1/8-44 L=4	ヒラネジ 1/8-44 L=4	(2)
23		MAT-02502000	DRIVING LEVER	クトウレハ	(1)
24		MAT-02103000	MOVING KNIFE	トメメス	(1)
25	#01	MAT-02503000	SLIDE BLOCK	メスクトウカクユマ	(2)
26		MAT-02108000	SPRING	トメメスオハネ	(1)
27		MAT-023080A0	OIL RESERVOIR ASM.	アブラツケ ユニ	(1)

Note. (注記) #01.... One of this part is accessory part. 1個は付属品です

15. EXCLUSIVE PARTS FOR ASN-1000A

ASN-1000A専用部品





REF. NO.	NOTE	PART NO.	DESCRIPTION	品名	AMT
1		161-92106	CLOTH CONTROL CYLINDER BASE		
2		SS-8110750-SP	SCREW 11/64-40 L= 6.5	ヌノセイキヨヨウ シリンタ- ト`タ`イ	1
3		NS-6110310-SP	NUT 11/64-40	トメネシ` 11/64-40 L=6.5	2
4		SM-1042001-SC	SCREW M4X0.7 L=20	ロツカクナツト 11/64-40	1
5		161-91801	STOPPER BASE	サラネシ`	2
6		SS-7112420-SP	SCREW 11/64-40 L=24	ストツハ`- ト`タ`イ	1
7		MAH-1001600A	CLOTH GUIDE KNOB	マルヒラネシ` 11/64-40 L=24	2
8		161-94201	ADJUSTING KNOB	ヌノカ`イト` ツマミ	2
9		161-92403	RECEIVE PLATE	ヌノアツ チヨウセツ ツマミ	2
10		SM-4030501-SN	SCREW M3 L=5	ストロ-ク チヨウセツ ウケイタ	1
11		SM-4030801-SN	SCREW M3X0.5 L=8	ナハ`コネシ` M3X0.5 L=5	2
12		161-92304	STOPPER PLATE	ナハ`コネシ` M3X0.5 L= 8	2
13		NM-7040062-SB	NUT M4	ストツハ`- スハ`-サ-	1
14		161-93708	CLOTH CONTROL BASE	ロツカクフクロナツト M4	2
15		WP-0450826-SC	WASHER 4.5X10X0.8	ヌノ セイキ`ヨト`タ`イ	1
16		161-94151	CLOTH CONTROL PLATE ASM.	ヒラサ`カ`ネ 4.5X10X0.8	1
17		WP-0450826-SC	WASHER 4.5X10X0.8	ヌノ セイキ`ヨハ`ン クミ	1
18		SS-9110460-CP	SCREW 11/64-40 L=4	ヒラサ`カ`ネ 4.5X10X0.8	1
19		161-94300	SPRING	ロツカクホルト 11/64-40 L=4	1
20		WP-0450826-SC	WASHER 4.5X10X0.8	ヌノセイキ`ヨ アツリヨクハ`ネ	1
21		161-93906	ADJUSTING PLATE	ヒラサ`カ`ネ 4.5X10X0.8	2
22		NS-6060310-SP	NUT 3/32-56	ヌノ セイキ`ヨ アツリヨク チヨウセツハ`ン	1
23		SS-6060410-TP	SCREW 3/32-56 L= 3.5	ロツカクナツト 3/32-56	1
24		161-91157	PRESSER FOOT ASM.	ヒラネシ` 3/32-56 L=3.5	1
25		161-90407	PRESSER FOOT HINGE	オサエ クミ	1
26		SS-6090650-SP	SCREW 9/64-40 L=6	オサエ ヒンシ`	(1)
27		B1530-804-000	STOPPER	ヒラネシ` 9/64-40 L=6	(1)
28		SS-3060710-SP	SCREW 3/32-56 L=6.8	オサエ ストツハ`-	(1)
29		161-93500	PRESSER BAR GUIDE A	マルネシ` 3/32-56 L=6.8	(2)
30		161-91108	PRESSER FOOT	ヌノオサエ アンナイ A	(1)
31		B1509-804-C00	STITCH TONGUE	オサエ	(1)
32		B1508-804-00B	SPRING	イトスハ`リタ`イ	(1)
33		SS-7080520-SP	SCREW 1/8-44 L=4.9	オサエ トリツケハ`ネ	(1)
34	#01	161-91165	PRESSER FOOT ASM.	マルヒラネシ` 1/8-44 L=4.9	(1)
35		161-93807	CLOTH GUIDE A	オサエ クミ	1
36		161-91652	AIR PIPE ASM.	ヌノ アンナイ A	1
37		PJ-3080600-03	Y UNION	フキタ`シク`チ クミ	1
38		G5173-120-000	POLYURETHANE TUBE 6X4	ユニオンワイ	1
39		161-93609	CLOTH GUIDE PRESSER PLATE	ホ`リウレタンチューブ` 6X4	0.5
40		SS-7091110-SP	SCREW 9/64-40 L=10.5	ヌノ カ`イト`オサエ	1
41		D2114-555-B00	BRACKET INSTALLING COLLAR	マルヒラネシ` 9/64-40 L=10.5	1
42		161-91900	LIGHT EMITTING SENSOR BASE A	ブ`ラケツト トリツケカラ-	1
43		SS-1110640-TP	SCREW 11/64-40 L= 5.5	ハツコウ センサ- ト`タ`イ A	1
44		161-91702	SENSOR PRESSER PLATE	サラネシ` 11/64-40 L=5.5	1
				センサ- オサエ	1

Note. (注記) #01..... For export

輸出用





NUMERICAL INDEX OF PARTS

索引

Part No. 品番	Page 頁	Ref. No.	Part No. 品番	Page 頁	Ref. No.	Part No. 品番	Page 頁	Ref. No.	Part No. 品番	Page 頁	Ref. No.
161-80200	16	36	161-91652	28	36						
161-80309	16	11	161-91702	28	44						
161-80408	16	10	161-91801	28	5						
161-80556	24	7	161-91900	28	42						
161-80655	24	1	161-92106	28	1						
161-80754	18	60	161-92304	28	12						
161-80853	24	21	161-92403	28	9						
161-80952	18	72	161-92502	14	22						
161-82354	2	56	161-93500	28	29						
161-82859	24	28	161-93609	28	39						
161-82958	2	6	161-93708	28	14						
161-82958	24	35	161-93807	28	35						
161-83006	16	26	161-93906	28	21						
161-83154	24	43	161-94151	28	16						
161-83253	24	47	161-94201	28	8						
161-83352	24	55	161-94300	28	19						
161-83451	24	58	161-95000	16	27						
161-83550	24	51	161-95257	25	7						
161-83659	24	61	161-95257	25	16						
161-83758	24	64	161-95455	25	1						
161-83956	16	22	161-95455	25	15						
161-84004	16	28	161-95653	25	14						
161-84152	16	16	170-06800	6	7						
161-84251	16	17	170-07105	6	10						
161-84350	16	18	170-07204	6	11						
161-84459	16	19	170-07402	6	13						
161-84657	16	13	170-07907	6	5						
161-84756	16	14	170-08004	6	14						
161-84855	16	23	170-08004	6	23						
161-84954	16	24	170-08103	6	15						
161-85050	2	14	170-10109	6	1						
161-85100	2	17	170-10208	6	2						
161-85209	2	28	170-10406	6	8						
161-85308	2	29	170-10505	6	9						
161-85407	2	33	170-10604	6	12						
161-85506	2	1	170-10703	6	16						
161-85605	2	4									
161-85704	2	54									
161-85803	2	49									
161-85902	8	22									
161-86009	8	1									
161-86108	8	5									
161-86207	8	2									
161-86306	8	23									
161-86405	8	14									
161-86702	8	26									
161-86751	8	25									
161-86801	8	27									
161-86900	8	28									
161-87007	8	9									
161-87304	2	62									
161-87452	4	10									
161-87460	4	20									
161-87502	2	64									
161-87601	2	65									
161-87908	8	21									
161-88005	8	50									
161-88153	6	42									
161-88161	6	30									
161-88161	6	32									
161-88203	6	6									
161-88401	10	12									
161-88500	16	2									
161-88609	16	1									
161-89003	2	19									
161-89607	8	62									
161-89706	8	55									
161-89854	6	33									
161-89904	16	3									
161-90001	14	38									
161-90100	14	34									
161-90209	4	1									
161-90308	4	15									
161-90407	4	11									
161-90407	28	25									
161-90605	8	15									
161-90704	8	16									
161-90803	8	17									
161-90902	8	18									
161-91009	8	19									
161-91108	4	16									
161-91108	28	30									
161-91157	28	24									
161-91165	28	34									
161-91256	4	47									
161-91405	8	20									





**JUKI**

**JUKI CORPORATION**

HEAD OFFICE  
2-1, 8-CHOME, KOKURYO-CHO,  
CHOFU-CITY, TOKYO, JAPAN

BUSINESS OFFICE  
23-3, KABUKI-CHO 1-CHOME,  
SHINJUKU-KU, TOKYO 160, JAPAN

CABLE : JUKI TOKYO  
TELEX : J22967, 232-2301  
PHONE : 03(205)1188, 1189, 1190

**JUKI 株式会社**

〒182 東京都調布市国領町8-2-1  
TEL. 03-480-1111(代表)  
工業製品販売部  
TEL. 03-480-1113(ダイヤルイン)

