

**JUKI**

Cylinder-Bed, 1-Needle, Unison-Feed Lockstitch  
Machine with Automatic Thread Trimmer

筒型一本針本縫総合送り自動糸切りミシン

**DSC-245・DSC-245-4**

**DSC-245-5・DSC-245-6**

# **PARTS LIST**

---

**CSTMP**

# HOW TO MAKE USE OF THIS PARTS LIST

## パーツリストの見方

1. The part numbers of parts shown in the figure indicate the corresponding numbers (Ref. No.) shown by the Index.  
図に示された部品の品番は、図にふられているNo.(Ref.No.)に対応するインデックスによって、その品番がわかります。

### 2. Explanation of codes 記号の説明

#### 1) Codes on the "Note" column "注記" 欄の記号

- ① ☆..... means this part is changed from the previous parts list.  
前回のパーツリストに対して今回変更された部品を意味します。
- ② #01..... refer to the "Note" explanation at bottom of page.  
001 ページ下の "注記" の説明を参照して下さい。

#### 2) Codes on the "E.C. (Engineering change)" column "変更年月" 欄の記号

- ① A.10/83.... Added from October, 1983  
1983年10月より追加された。
- ② D.10/83.... Obsolete from October, 1983  
1983年10月より削除された。

#### ③ When previous parts (Obsolete part) and new parts (Added parts) are not interchangeable with each other: 部品の互換性がない変更の場合

In this case, even obsolete part (D.) can be ordered with the obsolete part number, so select the parts with changed dates and place your orders.  
この場合は削除(D)された品番でもご注文できますから、変更年月により、いずれかの部品を選択してご注文下さい。

Example (例)

Ref. No.	Note 注記	Part No. 品番	Description	E.C. 変更年月	品名	Amt. Req. 数量
1	☆	B1401-100-000	Needle bar	D.10/83	ハリホー	-
1-1	☆	B1401-100-000-A	Needle bar	A.10/83	ハリホー	1
2	☆	B1105-200-000	Frame cover	D.10/83	B1105-300-000	-
	☆	B1105-300-000	Frame cover	A.10/83	フレームカバー	1

#### ④ In case when previous parts and new part are interchangeable with each other: 部品の互換性がある場合の変更

In this case the new part number is replaced on the "品名 (Japanese)" column of the previous parts, so please order by the new part number.  
この場合は、旧部品の和文品名欄にそれにかわる新しい品番が記入してありますので、新しい品番でご注文下さい。

#### ⑤ C.10/83

1	☆	B1105-500-000	Frame cover	C.10/83	<del>B1105-600-000</del>	1
		<u>Correct No.</u> 正しい品番			<u>Wrong No.</u> 誤り品番	

Please order by the correct part number.  
正しい品番でご注文下さい。

- ⑥ M.10/83 ..... The amount required is changed from October, 1983  
The new amount required is shown in the "Amt. Req." column.  
1983年10月より数量が変更になった。この場合数量欄には新しい数量が表示してあります。

#### 3) Codes on the "Amt. Req." column "数量" 欄の記号

- ① 2 ..... Indicates amount required is 2.  
数量、2個を表わします。
- ② 2.0 ..... Indicates length in meters. (unit is meter)  
長さ、2メートルを表わします。(単位はメートルです)
- ③ - ..... Indicates parts obsoleted from the parts list.  
このパーツリストから削除された部品です。
- ④ (1) ..... Indicates sub parts which construct the assembly part.  
Assembly part is shown as "asm." and クミ in Japanese, in the "Description" column.  
組部品を構成している子部品を表わします。組部品は品名欄に英文で "asm." 和文でクミと表示してあります。

### When Ordering The Spare Parts:

In order to ensure that we deliver the correct parts to you, please clearly state when ordering the corresponding PART NUMBER (ex. B1109-012-A00) and also the PARTS LIST NUMBER (ex. 0010-01, given at the top right of the cover) or the MACHINE SERIAL NUMBER, because there are some parts which have been changed.

### 補用部品注文の際のご注意

このパーツリストに記載されている補用部品をご注文の際は、部品の番号(例えば、B1109-012-A00)でご注文下さい。合わせて、ご覧のパーツリストの管理番号(表紙右下、例えば、No.0010-01)又は、機械番号をご連絡頂ければ幸いです。又、改良のため部品の一部が変更になる場合がありますのでご了承下さい。

## CONTENTS

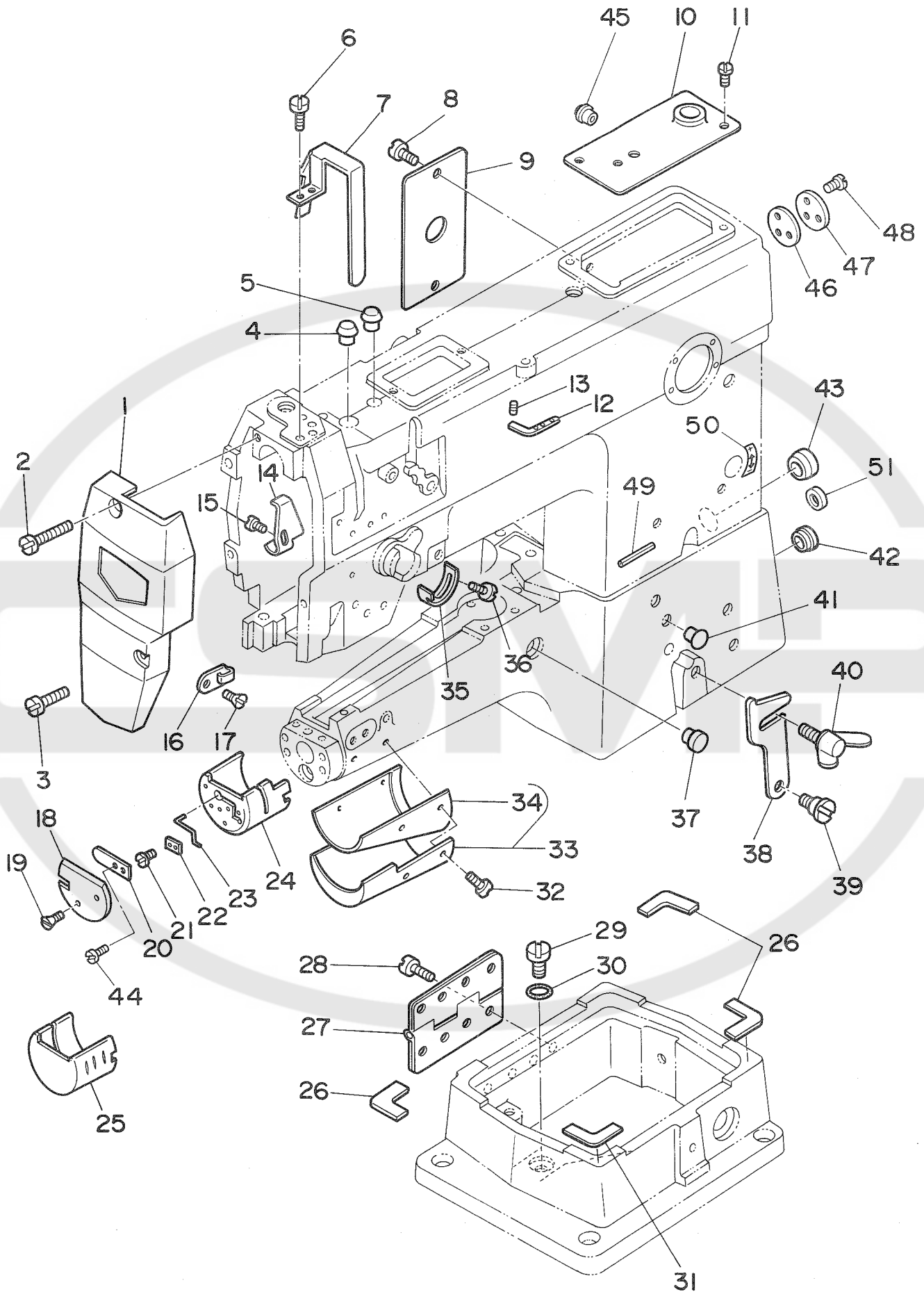
### 目 次

1. MACHINE FRAME & MISCELLANEOUS COVER COMPONENTS (1)	1
頭部・外装関係 (1)	
2. MACHINE FRAME & MISCELLANEOUS COVER COMPONENTS (2)	3
頭部・外装関係 (2)	
3. MAIN SHAFT & NEEDLE BAR COMPONENTS	5
上軸・針棒関係	
4. PRESSER BAR & THREAD TAKE-UP COMPONENTS	7
押え棒・天秤関係	
5. THREAD TRIMMER COMPONENTS	9
糸切り装置関係	
6. WALKING FOOT COMPONENTS	11
上送り関係	
7. AUTOMATIC REVERSE FEED COMPONENTS	13
逆送り関係	
8. FEED MECHANISM COMPONENTS	15
送り関係	
9. OIL LUBRICATION COMPONENTS	17
給油関係	
10. KNEE PRESS PLATE COMPONENTS	19
膝上げ装置関係	
11. BOBBIN WINDER & BELT COVER COMPONENTS	20
糸巻・ベルトカバー関係	
12. THREAD STAND COMPONENTS	21
糸立装置関係	
13. TABLE COMPONENTS	22
脚卓関係	
14. EXCLUSIVE PARTS FOR DSC-245	23
DSC-245専用部品	
15. CORD COMPONENTS (FOR DSC-245-4)	23
コード関係(DSC-245-4)用	
16. CORD COMPONENTS (FOR DSC-245-5)	23
コード関係(DSC-245-5)用	
17. CORD COMPONENTS (FOR DSC-245-6)	25
コード関係(DSC-245-6)用	
NUMERICAL INDEX OF PARTS	26
索引	

Illustration of this parts list is based on the model DSC-245-4-1B

このパーツリストは、DSC-245-4-1Bを基本にイラストを作成してあります。

1. MACHINE FRAME & MISCELLANEOUS COVER COMPONENTS (1)  
頭部・外装関係 (1)

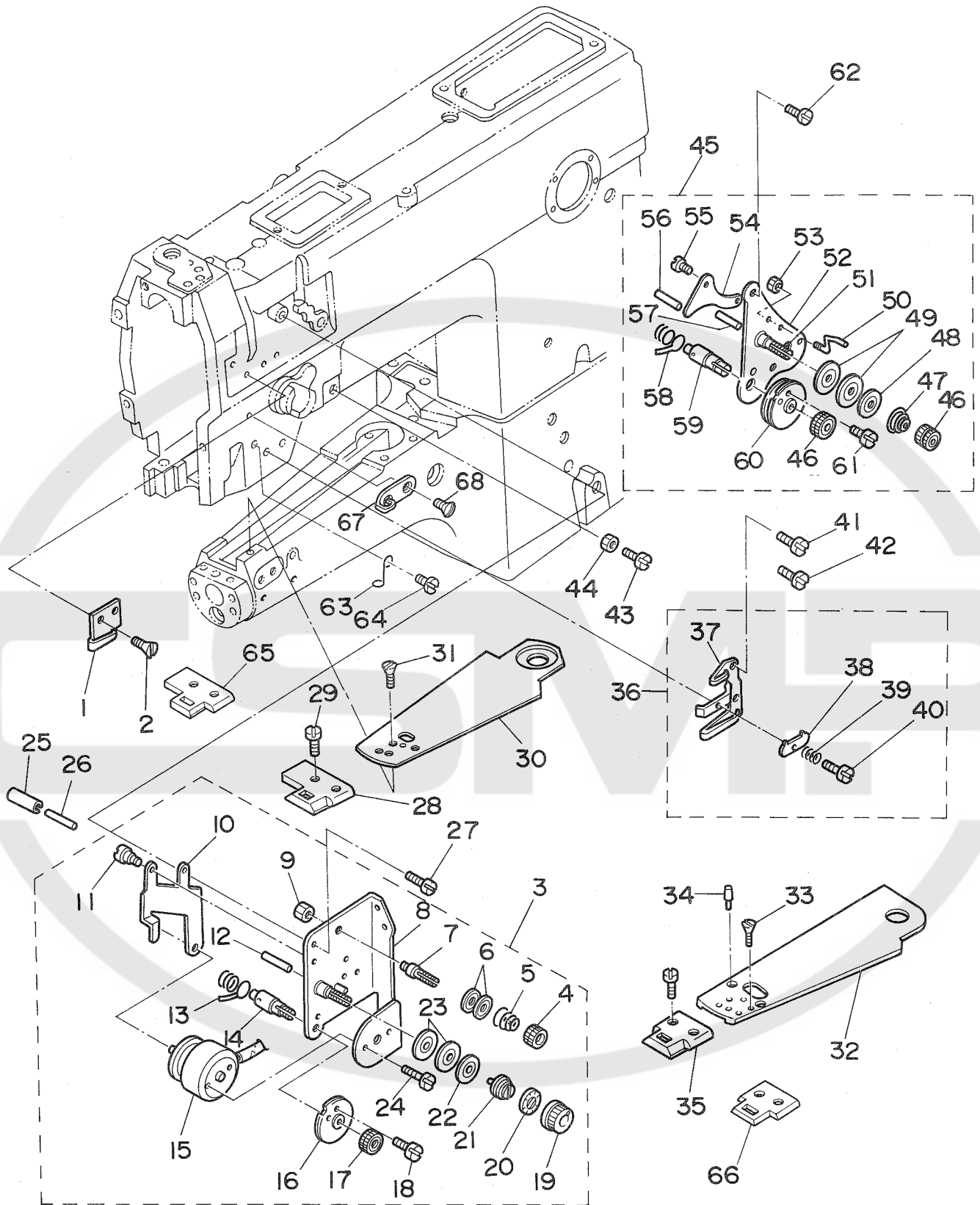


REF. NO.	NOTE	PART NO.	DESCRIPTION	ヒ ン メ イ	AMT.
1		B1121-245-0A0	FACE PLATE ASM.	メンイタ クミ	1
2		SS-6092120-SP	SCREW 9/64-40 L=21.2	ヒラネジ <sup>°</sup> 9/64-40 L=21.2	1
3		SS-7110710-SP	SCREW 11/64-40 L=7	マルヒラネジ <sup>°</sup> 11/64-40 L=7	1
4		TA-0500601-M0	PLUG D=5X5.4 L=6	トメセン D=5X5.4 L=6	1
5		TA-1050504-R0	RUBBER PLUG	トメセン	1
6		SS-7150940-SP	SCREW 15/64-28 L=9	マルヒラネジ <sup>°</sup> 15/64-28 L=9	2
7		D1158-241-E00	THREAD TAKE-UP LEVER COVER	デンヒン カハ <sup>°</sup>	1
8		SS-7110710-SP	SCREW 11/64-40 L=7	マルヒラネジ <sup>°</sup> 11/64-40 L=7	2
9		B1118-241-H00	SIDE PLATE	マトイタ	1
10		B1150-245-0A0	TOP COVER ASM.	デンハンソクミ	1
11		SS-7110710-SP	SCREW 11/64-40 L=7	マルヒラネジ <sup>°</sup> 11/64-40 L=7	2
12	#01	B1128-522-000	THREE HOLE THREAD EYELET	ミツメイトカケ	1
13	#01	SS-8110510-SP	SCREW 11/64-40 L=5	トメネジ <sup>°</sup> 11/64-40 L=5	1
14		B1140-051-000	TAKE-UP OIL SPLASHER	デンヒン ユホ <sup>°</sup> -イタ	1
15		SS-3090520-SP	SCREW 9/64-40 L=4.5	マルネジ <sup>°</sup> 9/64-40 L=4.5	1
16	#01	B1130-051-000	FRAME THREAD GUIDE, MIDDLE	イトアンナイ	1
17	#01	SS-2090710-SP	SCREW 9/64-40 L=7	マルサラネジ <sup>°</sup> 9/64-40 L=7	1
18		D2429-245-E00	PICKER COVER	ピ <sup>°</sup> ツカーカハ <sup>°</sup>	1
19		D2436-245-E00	SCREW	ピ <sup>°</sup> ツカーカハ <sup>°</sup> -トメネジ <sup>°</sup>	2
20		D2426-245-E00	SPRING	ピ <sup>°</sup> ツカーオサ <sup>°</sup> イタハ <sup>°</sup> ネ	1
21		D2435-245-E00	SCREW	ピ <sup>°</sup> ツカーオサ <sup>°</sup> イタトメネジ <sup>°</sup>	2
22		D2425-245-E00	PICKER HOLDER PLATE	ピ <sup>°</sup> ツカーオサ <sup>°</sup> イタ	1
23		D2424-245-E00	PICKER	ピ <sup>°</sup> ツカー	1
24		D1171-245-E00	HOOK COVER	カマカハ <sup>°</sup>	1
25	#01	B1171-245-000	HOOK COVER	カマカハ <sup>°</sup>	1
26		B1183-245-00A	GASKET, A	ス <sup>°</sup> ハ <sup>°</sup> -サ (A)	3
27		B1128-246-000	HINGE	チヨウハン	1
28		SM-6081552-TP	SCREW M8 L=15	ロツカクア <sup>°</sup> ナ <sup>°</sup> ホルト	8
29		SS-7680870-SP	SCREW 9/32 L= 8.0	マルヒラネジ <sup>°</sup> 9/32-28 L=8	1
30		RO-0611801-00	RUBBER RING	オリソク <sup>°</sup>	1
31		B1183-245-00B	GASKET, B	ス <sup>°</sup> ハ <sup>°</sup> -サ (B)	1
32		SS-2090710-SP	SCREW 9/64-40 L=7	マルサラネジ <sup>°</sup> 9/64-40 L=7	4
33		B1178-245-0A0	CYLINDER COVER ASM.	シリ <sup>°</sup> ンタ <sup>°</sup> カハ <sup>°</sup> -クミ	1
34		B1179-245-000	COVER GASKET	シリ <sup>°</sup> ンタ <sup>°</sup> -カハ <sup>°</sup> -ハ <sup>°</sup> ツキン	(1)
35		B3138-512-000	TAKE-UP SPRING ADJUSTING PLATE	イトトリハ <sup>°</sup> ネ アンナイ チヨ <sup>°</sup> -セツハン	1
36		SS-7090520-SP	SCREW 9/64-40 L= 4.5	マルヒラネジ <sup>°</sup> 9/64-40 L=4.5	1
37		TA-1250406-R0	RUBBER PLUG	トメセン D=12.5 L=4	1
38		B1117-246-000	HOOK	カケカ <sup>°</sup> ネ	1
39		SD-0800352-SP	HINGE SCREW D= 8 H= 3.5	タ <sup>°</sup> ンネジ <sup>°</sup> D=8 H=3.5	1
40		B1116-246-000	WING BOLT	カケカ <sup>°</sup> ネトメ チヨウネジ <sup>°</sup>	1
41		TA-0750704-R0	RUBBER PLUG	トメセン	1
42		TA-2100904-R0	RUBBER PLUG	トメセン	1
43		B1180-245-000	PLUG	トメセン	1
44		SS-5060310-SP	SCREW 3/32-56 L=2.8	トラスネジ <sup>°</sup> 3/32-56 L=2.8	2
45		TA-0550604-R0	RUBBER PLUG	トメセン	1
46		B1182-245-000	BUSHING COVER GASKET	カムジ <sup>°</sup> クア <sup>°</sup> トメタルフタ <sup>°</sup> ハ <sup>°</sup> ツキン	1
47		B1181-245-000	BUSHING COVER, REAR	カムジ <sup>°</sup> クア <sup>°</sup> トメタルフタ	1
48		SS-7060610-SP	SCREW 3/32-56 L= 5.5	マルヒラネジ <sup>°</sup> 3/32-56 L=5.5	3
49		PS-0600602-KP	OIL TUBE	ス <sup>°</sup> フ <sup>°</sup> リンク <sup>°</sup> ヒ <sup>°</sup> ソ	1
50		B3522-245-000	OIL SEAL	カマユリヨウ <sup>°</sup> -ヒヨウジ <sup>°</sup> シ <sup>°</sup> ル	1
51		TA-1120804-R0	RUBBER PLUG	トメセン	2

Note(注記)#01.....For DSC-245

DSC-245用

2. MACHINE FRAME & MISCELLANEOUS COVER COMPONENTS (2)  
 頭部・外装関係 (2)



REF.NO.	NOTE	PART NO.	DESCRIPTION	ヒンメイ	AMT.
1		B1129-563-000	FRAME THREAD GUIDE, UPPER	イトアンナイ ウエ	1
2		SS-2090710-SP	SCREW 9/64-40 L=7	マルサラネジ 9/64-40 L=7	2
3		103-20075	TENSION POST ASM.	イトチヨ-シ クミ	1
4		B3216-047-000	BOBBIN WINDER TENSION NUT	イトチヨ-シ ナツト	(1)
5		D3168-555-HOB	SPRING	タ <sup>イ</sup> 11 イトチヨウシハ <sup>ネ</sup>	(1)
6		B3214-047-000	BOBBIN WINDER TENSION DISC	イトチヨ-シ サラ	(2)
7		101-24204	THREAD TENSION POST, A	タ <sup>イ</sup> 11イトチヨ-シホ <sup>ネ</sup> - A	(1)
8		103-20059	TENSION POST BASE ASM.	イトチヨウシタ クミ	(1)
9		NS-6110310-SP	NUT 11/64-40	ロツカクナツト 11/64-40	(1)
10		103-20505	TENSION RELEASE LEVER	イトユルメ イタ	(1)
11		SD-0470281-SP	HINGE SCREW D=4.7 H=2.8	タ <sup>ン</sup> ネジ D=4.7 H=2.8	(2)
12		B3127-051-000	TENSION RELEASE PIN, SHORT	イトユルメ ピ <sup>ン</sup>	(1)
13		B3128-051-000	THREAD TAKE-UP SPRING, A	イトトリハ <sup>ネ</sup>	(1)
14		103-20109	SCREW STUD	イトトリハ <sup>ネ</sup> ネジ <sup>ク</sup>	(1)
15		103-20703	TENSION RELEASE SOLENOID	イトユルメ ソレノイ <sup>ト</sup>	(1)
16		B3137-527-0A0	THREAD TAKE-UP SPRING GUIDE ASM.	イトトリハ <sup>ネ</sup> アンナイ クミ	(1)
17		B3125-012-000	THREAD TENSION STUD NUT	イトチヨ-シ ナツト	(1)
18		SS-3090710-TP	SCREW 9/64-40 L=7	マルネジ 9/64-40 L=7	(1)
19		B3119-771-000	TENSION NUT	イトチヨ-シナツト	(1)
20		B3120-125-000	TENSION DISC STOPPER	イトチヨ-シサラ カイテント <sup>メ</sup>	(1)
21		B3129-053-000	TENSION SPRING	イトチヨ-シハ <sup>ネ</sup>	(1)
22		B3132-051-000	TENSION DISC HOLDER	イトチヨ-シサラ オサ <sup>エ</sup>	(1)
23		B3126-051-000	TENSION DISC	イトチヨ-シ サラ	(2)
24		SS-7110570-SP	SCREW 11/64-40 L= 4.8	マルヒラネジ 11/64-40 L=4.8	(2)
25		PS-0600502-KP	SPRING PIN	スプリング <sup>ピ</sup> ン	1
26		103-21107	TENSION RELEASE BAR	イトユルメ オンホ <sup>ネ</sup>	1
27		SS-7110710-SP	SCREW 11/64-40 L=7	マルヒラネジ 11/64-40 L=7	2
28		D1105-245-E00	THROAT PLATE	ハリイタ	1
29		SS-2110915-SP	SCREW 11/64-40 L=6.8	マルサラネジ 11/64-40 L=8.5	2
30		D1173-245-E00	TOP COVER	ウワメンカハ <sup>ネ</sup>	1
31		SS-2090710-SP	SCREW 9/64-40 L=7	マルサラネジ 9/64-40 L=7	1
32	#01	B1173-245-000	BED COVER	ハ <sup>ツ</sup> ツウワメンカハ <sup>ネ</sup>	1
33	#01	SS-2090710-SP	SCREW 9/64-40 L=7	マルサラネジ 9/64-40 L=7	3
34	#01	B1174-245-000	SET PIN	ハ <sup>ツ</sup> ツ <sup>シ</sup> ヨウメンカハ <sup>ネ</sup> -トメ <sup>ピ</sup> ン	1
35	#01	B1105-245-000	THROAT PLATE	ハリイタ	1
36		B1130-521-0A0	THREAD GUIDE ASM., LOWER	イトアンナイ シタ クミ	1
37		B1130-521-000	THREAD GUIDE	イトアンナイ シタ	(1)
38		B1131-521-000	THREAD PRESSER PLATE	ハリイタ オサ <sup>エ</sup> イタ	(1)
39		B1132-521-000	THREAD PRESSER PLATE SPRING	ハリイタ オサ <sup>エ</sup> イタ ハ <sup>ネ</sup>	(1)
40		SD-0380551-SL	HINGE SCREW D= 3.80 H= 5.5	タ <sup>ン</sup> ネジ D=3.8 H=5.5	(1)
41		SS-2090710-SP	SCREW 9/64-40 L=7	マルサラネジ 9/64-40 L=7	2
42	#01	SS-3090610-SP	SCREW 9/64-40 L=6	マルネジ 9/64-40 L=6	1
43		SS-6111140-SP	SCREW 11/64-40 L=11	ヒラネジ 11/64-40 L=11	1
44		NS-6110350-SP	NUT 11/64-40	ロツカクナツト 11/64-40	1
45	#01	B3121-245-0A0	TENSION CONTROLLER ASM.	イトチヨウシクミ	1
46	#01	B3125-012-000	THREAD TENSION STUD NUT	イトチヨ-シ ナツト	(2)
47	#01	B3129-053-000	TENSION SPRING	イトチヨ-シハ <sup>ネ</sup>	(1)
48	#01	B3132-051-000	TENSION DISC HOLDER	イトチヨ-シサラ オサ <sup>エ</sup>	(1)
49	#01	B3126-051-000	TENSION DISC	イトチヨ-シ サラ	(2)
50	#01	B3114-761-000	FRAME THREAD GUIDE B	イトアンナイ B	(1)
51	#01	B3124-051-000	TENSION STUD	イトチヨ-シホ <sup>ネ</sup>	(1)
52	#01	B3121-245-000	TENSION POST BASE	イトチヨウシタ <sup>イ</sup> イタ	(1)
53	#01	NS-6060350-SP	NUT 3/32-56	ロツカクナツト 3/32-56	(1)
54	#01	B3134-051-000	TENSION RELEASE LEVER	イトユルメ イタ	(1)
55	#01	SD-0470281-SP	HINGE SCREW D=4.7 H=2.8	タ <sup>ン</sup> ネジ D=4.7 H=2.8	(2)
56	#01	B3122-053-000	TENSION RELEASE BAR	イトユルメ オンホ <sup>ネ</sup>	(1)
57	#01	B3127-051-000	TENSION RELEASE PIN, SHORT	イトユルメ ピ <sup>ン</sup>	(1)
58	#01	B3128-051-000	THREAD TAKE-UP SPRING, A	イトトリハ <sup>ネ</sup>	(1)
59	#01	B3123-051-000	TAKE-UP SPRING STUD	イトトリ ハ <sup>ネ</sup> ネジ <sup>ク</sup>	(1)
60	#01	B3137-051-0A0	TAKE-UP SPRING GUIDE DISC ASM.	イトトリハ <sup>ネ</sup> アンナイサ <sup>ラ</sup> クミ	(1)
61	#01	SS-4080610-SP	SCREW 1/8-44 L=6.4	ナ <sup>ハ</sup> ネジ 1/8-44 L=6.4	(1)
62	#01	SS-7110710-SP	SCREW 11/64-40 L=7	マルヒラネジ 11/64-40 L=7	1
63	#01	B1131-562-000	FRAME THREAD GUIDE, LOWER	イトアンナイ シタ	1
64	#01	SS-3090610-SP	SCREW 9/64-40 L=6	マルネジ 9/64-40 L=6	1
65	#02	D1105-245-E0C	THROAT PLATE	ハリイタ	1
66	#02	B1105-245-00C	THROAT PLATE	ハリイタ	1
67	#02	B1130-051-000	FRAME THREAD GUIDE, MIDDLE	イトアンナイ	1
68	#02	SS-2090710-SP	SCREW 9/64-40 L=7	マルサラネジ 9/64-40 L=7	1

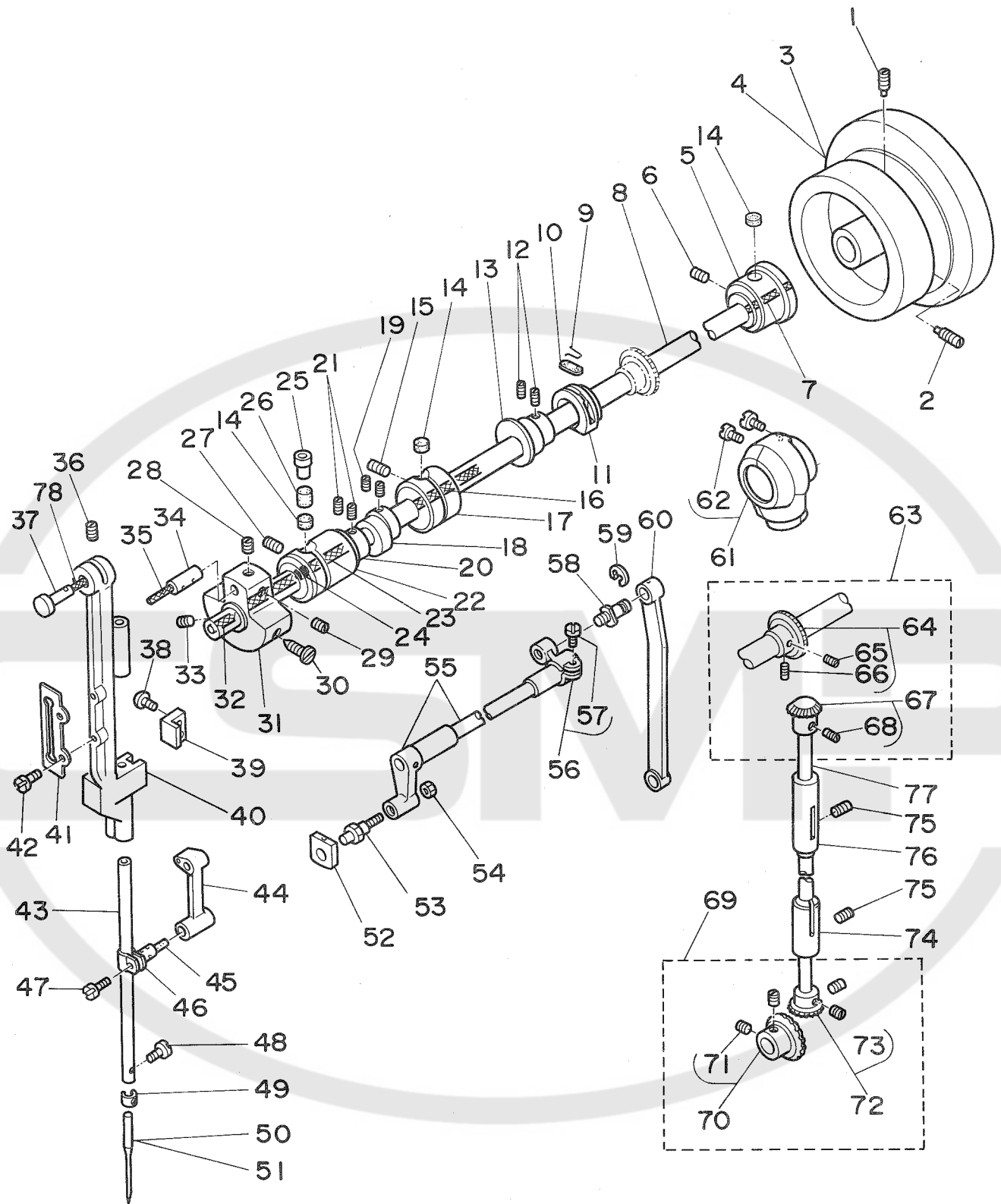
Note(注記)#01.....For DSC-245

#02.....Special order part

DSC-245用

特別注文部品

3. MAIN SHAFT & NEEDLE BAR COMPONENTS  
 上軸・針棒関係





REF.NO.	NOTE	PART NO.	DESCRIPTION	ヒンメイ	AMT.
1		SS-8151550-SP	SCREW 15/64-28 L=15	トメネジ 15/64-28 L=15	1
2		SS-8151780-SP	SCREW 15/64-28 L=17.0	トメネジ 15/64-28 L=17	1
3		D1227-245-E00	HAND WHEEL	ハズミクルマ	1
4	#01	B1227-245-000	HAND WHEEL	ハズミクルマ	1
5		B1204-241-H00	BUSHING, REAR	ウワジクウシロメタル	1
6		SS-8150710-SP	SCREW 15/64-28 L=7	トメネジ 15/64-28 L=7	1
7		CQ-2520000-00	OIL WICK	エンジン	0.1
8		D1201-241-E00	MAIN SHAFT	ウワジク	1
9		B1213-012-000	FELT RETAINER	フェルト オサエ	1
10		B1212-012-000	OIL FELT	フェルト	1
11		B1211-226-000	ECCENTRIC RETAINER HOUSING	フタマタサヤ	1
12		SS-8150710-SP	SCREW 15/64-28 L=7	トメネジ 15/64-28 L=7	2
13		B1211-141-H00	FEED ECCENTRIC CAM	スライ オクリ ハンジン カム	1
14		B1203-051-000	OIL FELT	ウワジク マイメタル フェルト	3
15		SS-8151550-SP	SCREW 15/64-28 L=15	トメネジ 15/64-28 L=15	1
16		CQ-2520000-00	OIL WICK	エンジン	0.1
17		B1203-241-H00	BUSHING, INTERMEDIATE	ウワジクナカメタル	1
18		D1450-055-B00	UPPER FEED DRIVING CAM	ウワオクリカム	1
19		SS-8660530-TP	SCREW 1/4-40 L= 4.5	トメネジ 1/4-40 L=4.5	2
20		CS-1271012-SH	THRUST COLLAR D=12.7 W=10	スラストウケ D=12.7 W=10	1
21		SS-8660610-TP	SCREW 1/4-40 L=6	トメネジ 1/4-40 L=6	2
22		B1202-241-H00	MAIN SHAFT BUSHING, FRONT	ウワジク マイメタル	1
23		CQ-2520000-00	OIL WICK	エンジン	0.1
24		B1230-051-000	LEATHER PLUG	ウワジク マイメタル エシントメセン	1
25		B1156-115-000	RUBBER PLUG	ウワジク アブラタマリ フタ	1
26		B3517-009-000	OIL FELT REAR	コープ アブラタマメ フェルト	1
27		SS-8151550-SP	SCREW 15/64-28 L=15	トメネジ 15/64-28 L=15	1
28		SS-8680540-SP	SCREW 9/32-28 L= 4.5	トメネジ 9/32-28 L=4.5	1
29		SS-8680730-SP	SCREW 9/32-28 L=7	トメネジ 9/32-28 L=7	1
30		SS-7681750-TP	SCREW 9/32-28 L=16.5	マルヒラネジ 9/32-28 L=16.5	1
31		B1206-245-000	COUNTERWEIGHT	ツリアイタル	1
32		CQ-3030000-00	OIL WICK	エンジン	0.1
33		SS-8681650-TP	SCREW 9/32-28 L=16	トメネジ 9/32-28 L=16	1
34		B1210-051-000	NEEDLE BAR CRANK PIN	ハリホー クランクピン	1
35		CQ-5050000-00	OIL WICK	エンジン	0.1
36		SS-8151150-SP	SCREW 15/64-28 L=10.5	トメネジ 15/64-28 L=10.5	1
37		B1421-241-H00	NEEDLE BAR FRAME TAPER STUD	ハリホー-オート-タインシク	1
38		SS-7110910-TP	SCREW 11/64-40 L= 8.5	マルヒラネジ 11/64-40 L=8.5	2
39		B1423-245-000	NEEDLE BAR FRAME GUIDE	ヨウトウタ イアンナイ	1
40		D1420-241-E00	NEEDLE BAR FRAME	ハリホーウ ヨウトウタ イ	1
41		I03-13708	WALKING BAR GUIDE	ウワオクリホー-カイト	1
42		SS-7110910-TP	SCREW 11/64-40 L= 8.5	マルヒラネジ 11/64-40 L=8.5	2
43		D1401-245-E00	NEEDLE BAR	ハリホーウ	1
44		D1408-241-E00	NEEDLE BAR CRANK ROD	ハリホーウ クランクロッド	1
45		D1412-241-E00	FELT	ハリホーウタキ フェルト	1
46		D1411-241-E00	NEEDLE BAR CONNECTION	ハリホーウタキ	1
47		SS-7090910-SP	SCREW 9/64-40 L= 8.5	マルヒラネジ 9/64-40 L=8.5	1
48		SS-7080510-TP	SCREW 1/8-44 L=4.5	マルヒラネジ 1/8-44 L=4.5	1
49		B1419-245-000	NEEDLE BAR THREAD GUIDE	ハリホーウイタカ	1
50	#02	MDP-170B1800	NEEDLE DPX17 #18	ハリ DPX17 #18	1
51	#03	MC-3720018-00	NEEDLE 135X17 NM 110	ハリ135X17NM110	1
52		D1425-241-E00	NEEDLE BAR FRAME SLIDE BLOCK	ハリホーウ ヨウトウ カクコマ	1
53		D1426-241-E00	SLIDE BLOCK STUD	ヨウトウ カクコマジク	1
54		NS-6620310-SP	NUT 3/16-32	ロツカクナツ 3/16-32	1
55		B1429-241-HA0	NEEDLE BAR FRAME LOCK SHAFT ASM.	ハリホー-オート-ジク クミ	1
56		B1431-241-HA0	ROCK SHAFT REAR CRANK ASM.	ハリホー-オート-コープウチ クミ	1
57		SS-7151210-SP	SCREW 15/64-28 L=12	マルヒラネジ 15/64-28 L=12	(1)
58		B1424-158-000	HINGE SCREW	ハリホー-オート-オクリウチ タンネジ	2
59		RE-0700000-K0	E-SHAPED SNAP RING (7MM)	エカタメワ 7	1
60		B1434-245-000	DRIVING ROD	ハリホーウヨウトウロッド	1
61		B1308-241-HA0	GEAR CASE ASM.	ウワカサハク ルマケース クミ	1
62		SS-7090920-SP	SCREW 9/64-40 L= 8.5	マルヒラネジ 9/64-40 L=8.5	(2)
63		B1306-155-OB0	GEAR & PINION ASM., UPPER	ウワカサハク ルマ クミ	1
64		B1305-012-OA0	GEAR ASM.	ウワカサハク ルマ タイ クミ	(1)
65		SS-8660810-TP	SCREW 1/4-40 L=8	トメネジ 1/4-40 L=8	(1)
66		SS-8660610-TP	SCREW 1/4-40 L=6	トメネジ 1/4-40 L=6	(1)
67		B1306-155-OA0	PINION ASM.	ウワカサハク ルマ ショー クミ	(1)
68		SS-8660810-TP	SCREW 1/4-40 L=8	トメネジ 1/4-40 L=8	(2)
69		B1307-155-OD0	GEAR & PINION ASM. LOWER	シタカサハク ルマ クミ	1
70		B1308-155-OB0	PINION ASM.	シタカサハク ルマ ショウ クミ	(1)
71		SS-8660610-TP	SCREW 1/4-40 L=6	トメネジ 1/4-40 L=6	(2)
72		B1307-155-OA0	GEAR ASM. LARGE	シタカサハク ルマ タイ クミ	(1)
73		SS-8660810-TP	SCREW 1/4-40 L=8	トメネジ 1/4-40 L=8	(2)
74		B1303-241-H00	BUSHING, LOWER	タデジクシタメタル	1
75		SS-8151550-SP	SCREW 15/64-28 L=15	トメネジ 15/64-28 L=15	2
76		B1302-241-H00	BUSHING, UPPER	タデジクウワメタル	1
77		B1301-241-H00	UPRIGHT SHAFT	タデジク	1
78		CQ-2520000-00	OIL WICK	エンジン	0.1

Note(注記)#01.....For DSC-245

#02.....Except JE

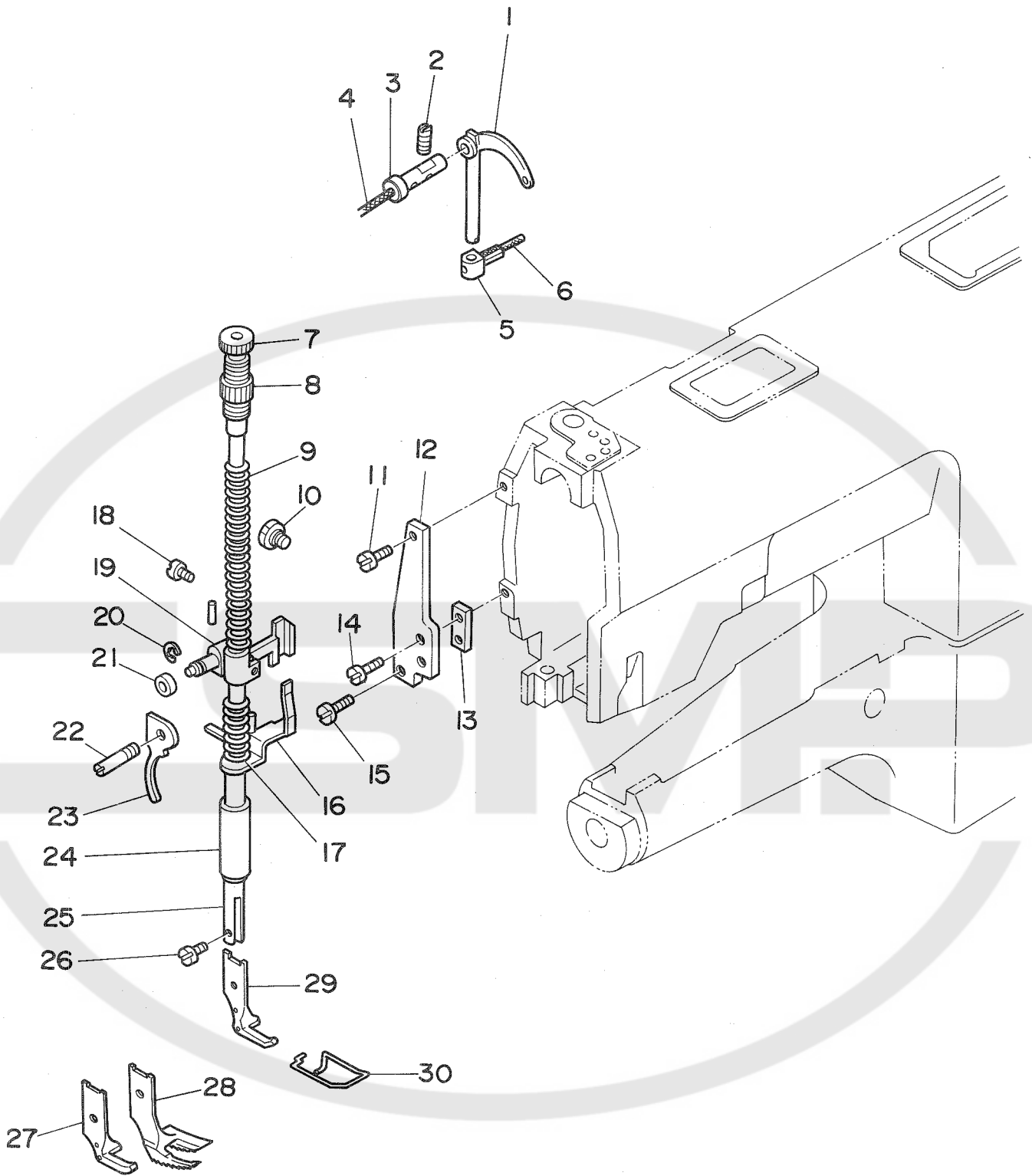
#03.....For JE

Dsc-245用

JEは除く

JE用

4. PRESSER BAR & THREAD TAKE-UP COMPONENTS  
押え棒・天秤関係



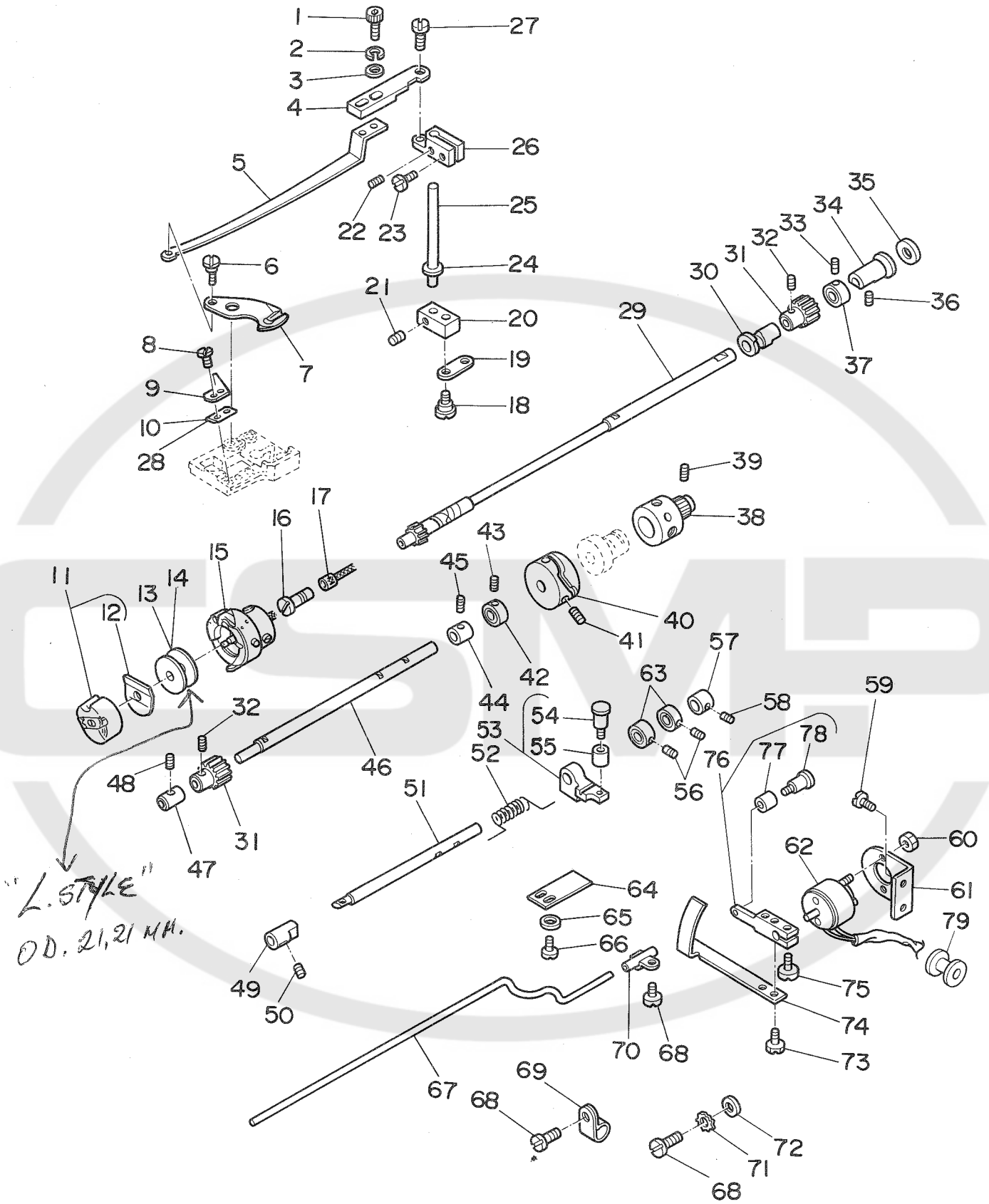
REF.NO.	NOTE	PART NO.	DESCRIPTION	ヒンメイ	AMT.
1		B1905-245-000	THREAD TAKE-UP LEVER	デンビ <sup>ン</sup>	1
2		SS-8151150-SP	SCREW 15/64-28 L=10.5	トメネジ <sup>ン</sup> 15/64-28 L=10.5	1
3		B1906-051-000	TAKE-UP LEVER PIN	デンビ <sup>ン</sup> ササ <sup>イ</sup> シ <sup>ク</sup>	1
4		D3505-241-E00	OIL WICK	デンビ <sup>ン</sup> ササ <sup>イ</sup> シ <sup>ク</sup> ユ <sup>シ</sup> ン A	1
5		D1907-241-E00	TAKE-UP LEVER THRUST PIN	デンビ <sup>ン</sup> スライ <sup>ト</sup> シ <sup>ク</sup>	1
6		CQ-2020000-00	OIL WICK	ユ <sup>シ</sup> ン	0.1
7		B1509-141-H00	PRESSER SPRING REGULATOR	オサ <sup>イ</sup> チ <sup>ヨ</sup> -セツ <sup>ネ</sup> シ <sup>ン</sup>	1
8		B1511-555-000	NUT 1/2-28	オサ <sup>イ</sup> チ <sup>ヨ</sup> -セツ <sup>ネ</sup> シ <sup>ン</sup> ナツ <sup>ト</sup>	1
9		B1510-141-H00	PRESSER SPRING	オサ <sup>イ</sup> チ <sup>ヨ</sup> -セツ <sup>ハ</sup> ネ <sup></sup>	1
10		SD-0800481-SP	HINGE SCREW D= 8 H= 4.9	タ <sup>ン</sup> ネジ <sup>ン</sup> D=8 H=4.9	1
11		SS-7150740-SP	SCREW 15/64-28 L=7	マルヒラ <sup>ネ</sup> シ <sup>ン</sup> 15/64-28 L=7	1
12		D1464-241-E00	PRESSER BAR BRACKET	オサ <sup>イ</sup> ア <sup>ケ</sup> テ <sup>コ</sup> カ <sup>イ</sup> ト <sup>イ</sup> タ <sup>イ</sup> ト <sup>イ</sup>	1
13		D1463-241-E00	PRESSER BAR BRACKET GUIDE	オサ <sup>イ</sup> ア <sup>ケ</sup> テ <sup>コ</sup> カ <sup>イ</sup> ト <sup>イ</sup>	1
14		SS-7621040-SP	SCREW 3/16-32 L= 9.5	マルヒラ <sup>ネ</sup> シ <sup>ン</sup> 3/16-32 L=9.5	2
15		SS-7621040-SP	SCREW 3/16-32 L= 9.5	マルヒラ <sup>ネ</sup> シ <sup>ン</sup> 3/16-32 L=9.5	1
16		B1460-246-0A0	THREAD RELEASE GUIDE ASM.	イト ユ <sup>ル</sup> メ ウケ <sup>イ</sup> タ <sup>イ</sup> (ケツ <sup>コ</sup> ウ)	1
17		B1462-053-000	THREAD RELEASE SPRING	イトユ <sup>ル</sup> メ ウケ <sup>イ</sup> タ <sup>イ</sup> ハ <sup>ネ</sup>	1
18		SS-7111310-SP	SCREW 11/64-40 L=12.8	マルヒラ <sup>ネ</sup> シ <sup>ン</sup> 11/64-40 L=12.8	1
19		D1460-241-EA0	PRESSER LIFTER LEVER ASM.	オサ <sup>イ</sup> ア <sup>ケ</sup> テ <sup>コ</sup> タ <sup>イ</sup> ケツ <sup>コ</sup> ウ	1
20		RE-0700000-K0	E-SHAPED SNAP RING (7MM)	Eカ <sup>タ</sup> トメ <sup>ワ</sup> 7	1
21		D1462-241-E00	CONNECTING PIN ROLLER	オサ <sup>イ</sup> ア <sup>ケ</sup> テ <sup>コ</sup> タ <sup>イ</sup> シ <sup>ク</sup> コ <sup>ロ</sup>	1
22		B1515-051-000	HAND LIFTER PIN	オサ <sup>イ</sup> ア <sup>ケ</sup> シ <sup>ク</sup>	1
23		B1512-051-000	HAND LIFTER	オサ <sup>イ</sup> ア <sup>ケ</sup>	1
24		B1510-155-000	PRESSER BAR LOWER BUSHING	オサ <sup>イ</sup> ホ <sup>ー</sup> シ <sup>タ</sup> メ <sup>タル</sup>	1
25		B1501-241-H00	PRESSER BAR	オサ <sup>イ</sup> ホ <sup>ー</sup>	1
26		SS-6090910-TP	SCREW 9/64-40 L=9	ヒラ <sup>ネ</sup> シ <sup>ン</sup> 9/64-40 L=9	1
27	#01	B1524-245-00A	PRESSER FOOT	オサ <sup>イ</sup> ア <sup>シ</sup>	1
28	#01	B1524-245-00B	PRESSER FOOT	オサ <sup>イ</sup> ア <sup>シ</sup>	1
29		B1524-245-000	PRESSER FOOT	オサ <sup>イ</sup> ア <sup>シ</sup>	1
30		B1471-245-000	FINGER GUARD	ハリ <sup>ホ</sup> ウ <sup>ア</sup> ン <sup>セン</sup> カ <sup>ハ</sup> ー	1

Note(注記)#01.....Special order part

特別注文部品

5. THREAD TRIMMER COMPONENTS

糸切り装置関係



REF.NO.	NOTE	PART NO.	DESCRIPTION	ヒ	ン	メ	イ	AMT.
1		SS-7091410-SP	SCREW 9/64-40 L=13.5	マルヒラネジ	9/64-40	L=13.5		2
2		WS-0411002-KN	SPRING WASHER	ハネサカネ	4.1X6.9X1.0			2
3		WP-0371026-SD	WASHER 3.7X7X1	ヒラサカネ	3.7X7X1			2
4		D2420-245-E00	KNIFE DRIVING PLATE, B	メスクトウイタB				1
5		D2431-245-E00	KNIFE DRIVING PLATE, A	メスクトウイタA				1
6		D2433-245-E00	HINGE SCREW	メスクトウタネジ				1
7		D2401-245-E00	MOVING KNIFE	トウメス				1
8		SS-7060310-SP	SCREW 3/32-56 L=3	マルヒラネジ	3/32-56	L=3		2
9		D2402-245-E00	COUNTER KNIFE	コチメス				1
10	#01	D2422-245-E0A	KNIFE PRESSURE ADJUSTING PLATE	メスアツチヨウセツイタ				1
11		B1837-245-0A0	BOBBIN CASE ASM.	ホビンケース				1
12		B1838-245-000	SPRING	クウチンホウシハネ				(1)
13		B9117-552-A00	BOBBIN	ホビン				1
14	#02	B9117-012-000	BOBBIN	ホビン				1
15		B1830-245-0A0	HOOK ASM.	カマ				1
16		B1808-552-000	OIL SEAL SCREW	ユジン トメネジ				1
17		B1809-245-0A0	OIL WICK ASM.	シタジクマイトメネジユジン(ケツコウ)				1
18		D2441-141-E00	HINGE SCREW	メスクトウジク	レンケツリンカタネジ			2
19		D2436-141-E00	CONNECTING LINK	メスクトウジク	レンケツ リンク			1
20		D2412-245-E00	KNIFE DRIVING SHAFT ARM, A	メスクトウジクウチ	A			1
21		SS-7110540-SP	SCREW 11/64-40 L=5	マルヒラネジ	11/64-40	L=5		2
22		SS-8090410-SP	SCREW 9/64-40 L=3.5	トメネジ	9/64-40	L=3.5		1
23		SS-7111410-SP	SCREW 11/64-40 L=14	マルヒラネジ	11/64-40	L=14		1
24	#01	B1853-512-00C-A	WASHER C	カマジクサカネ C				1
25		D2413-245-E00	DRIVING SHAFT, B	イトキリクトウジク	B			1
26		D2419-245-E00	KNIFE DRIVING LINK, B	メスクトウウチ	B			1
27		SD-0640321-SP	HINGE SCREW D=6.35 H=3.2	タネネジ	D=6.35	H=3.2		1
28		D2422-245-E00	KNIFE PRESSURE ADJUSTING PLATE	メスアツチヨウセツイタ				1
29		B1801-245-000	HOOK DRIVING SHAFT	シモジク				1
30		B1802-245-000	BUSHING, FRONT	シモジクマエメタル				1
31		D2405-245-E00	CAM SHAFT GEAR	カムジクキヤ				2
32		SS-8660530-TP	SCREW 1/4-40 L=4.5	トメネジ	1/4-40	L=4.5		4
33		D2434-245-E00	SCREW	スラストウチメネジ				2
34		B1803-245-000	BUSHING, REAR	シモジクウシロメタル				1
35	#01	B1839-245-00B	THRUST WASHER	シモジクスラストイタ				1
36		SS-8151550-SP	SCREW 15/64-28 L=15	トメネジ	15/64-28	L=15		1
37		D2432-245-E00	THRUST COLLER	スラストウチ				1
38		D2408-245-E00	BUSHING, REAR	カムジクウシロメタル				1
39		SS-8151230-SP	SCREW 15/64-28 L=12	トメネジ	15/64-28	L=12		1
40		D2403-245-E00	THREAD TRIMMER CAM	イトキリカム				1
41		SS-8660612-TP	SCREW 1/4-40 L=6.0	トメネジ	1/4-40	L=6		2
42		D2432-245-E00	THRUST COLLER	スラストウチ				1
43		D2434-245-E00	SCREW	スラストウチメネジ				2
44		D2407-245-E00	BUSHING, INTERMEDIATE	カムジクウチメタル				1
45		SS-8151230-SP	SCREW 15/64-28 L=12	トメネジ	15/64-28	L=12		1
46		D2404-245-E00	CAM SHAFT	カムジク				1
47		D2406-245-E00	BUSHING, FRONT	カムジクマエメタル				1
48		SS-8151230-SP	SCREW 15/64-28 L=12	トメネジ	15/64-28	L=12		1
49		D2410-245-E00	BUSHING, FRONT	イトキリクトウジクマエメタル				1
50		SS-8151230-SP	SCREW 15/64-28 L=12	トメネジ	15/64-28	L=12		1
51		D2409-245-E00	DRIVING SHAFT, A	イトキリクトウジク	A			1
52		D2416-245-E00	SPRING	モトシハネ				1
53		D2417-245-EA0	CAM ROLLER ARM ASM	カムコロウチ	クミ			2
54		D2423-245-E00	CAM ROLLER ARM	カムコロジク				(1)
55		D2413-141-E00	ROLLER	ソリノイトウチ	コロ			(1)
56		D2434-245-E00	SCREW	スラストウチメネジ				4
57		D2411-245-E00	BUSHING, REAR	イトキリクトウジクウシロメタル				1
58		SS-8151230-SP	SCREW 15/64-28 L=12	トメネジ	15/64-28	L=12		1
59		SS-7110910-SP	SCREW	マルヒラネジ	11/64-40	L=8.5		2
60		NM-6040000-SN	NUT M4	ロツカクナツ	M4X0.7	1シュ		2
61		D2418-245-E00	SOLENOID BASE	イトキリソレノイト	コチイハン			1
62		D2414-245-E00	SOLENOID	イトキリソレノイト				1
63		D2432-245-E00	THRUST COLLER	スラストウチ				1
64		D2421-245-E00	CAM ROLLER ARM HOLDER	カムコロウチ	オサエ			1
65		WP-0371026-SD	WASHER 3.7X7X1	ヒラサカネ	3.7X7X1			2
66		SS-6090810-SP	SCREW 9/64-40 L=7.5	ヒラネジ	9/64-40	L=7.5		2
67		D2427-245-E00	PICKER DRIVING BAR	ピツカークト	ホウ			1
68		SS-7110710-SP	SCREW 11/64-40 L=7	マルヒラネジ	11/64-40	L=7		1
69		D2120-555-C00	CORD PRESSER (120V)	ナイロン	クランブ			1
70		D2430-245-EA0	PICKER DRIVING BAR HOLDER ASM.	ピツカーファンサエ	(クミ)			1
71		WT-0530002-KS	TOOTED WASHER	ハツキサカネ	A5.3			1
72		WP-0501016-SD	WASHER 5X10.5X1	ヒラサカネ	5X10.5X1			1
73		SS-9091010-SP	SCREW 9/64-40 L=10	ロツカクホル	9/64-40	L=10		2
74		D2428-245-E00	PICKER DRIVING PLATE	ピツカークト	ウイタ			1
75		SS-7110910-SP	SCREW	マルヒラネジ	11/64-40	L=8.5		1
76		D2415-245-EA0	SOLENOID ARM ASM.	イトキリソレノイト	ウチ	クミ		1
77		D2413-141-E00	ROLLER	ソリノイト	ウチ	コロ		(1)
78		D2423-245-E00	CAM ROLLER ARM	カムコロジク				(1)
79		D2414-141-E00	LORD BUSHING	コム	ブ	ツシュ		1

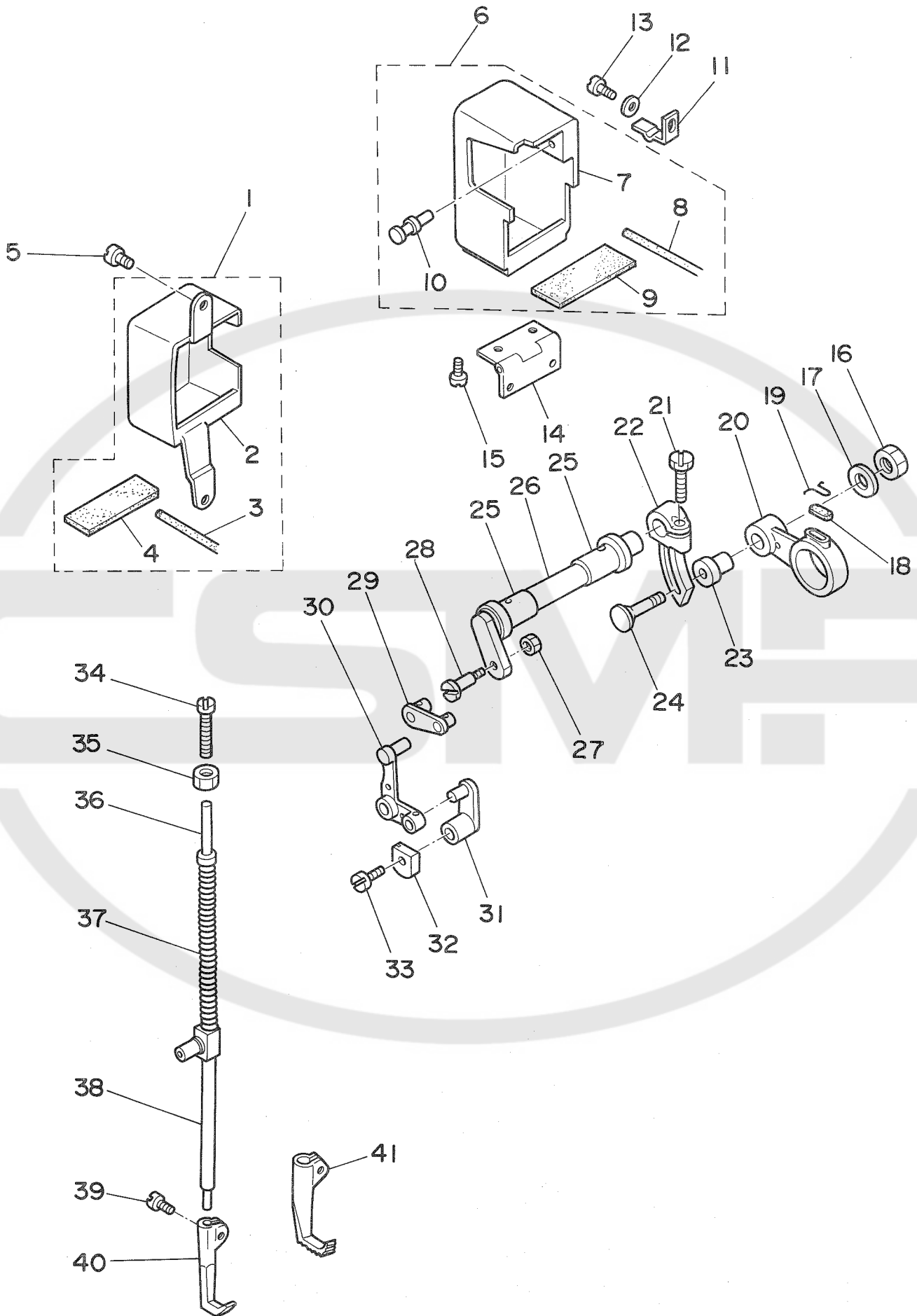
Note(注記)#01.....Selective part

#02.....For DSC-245

選択部品

DSC-245用

6. WALKING FOOT COMPONENTS  
 上送り関係

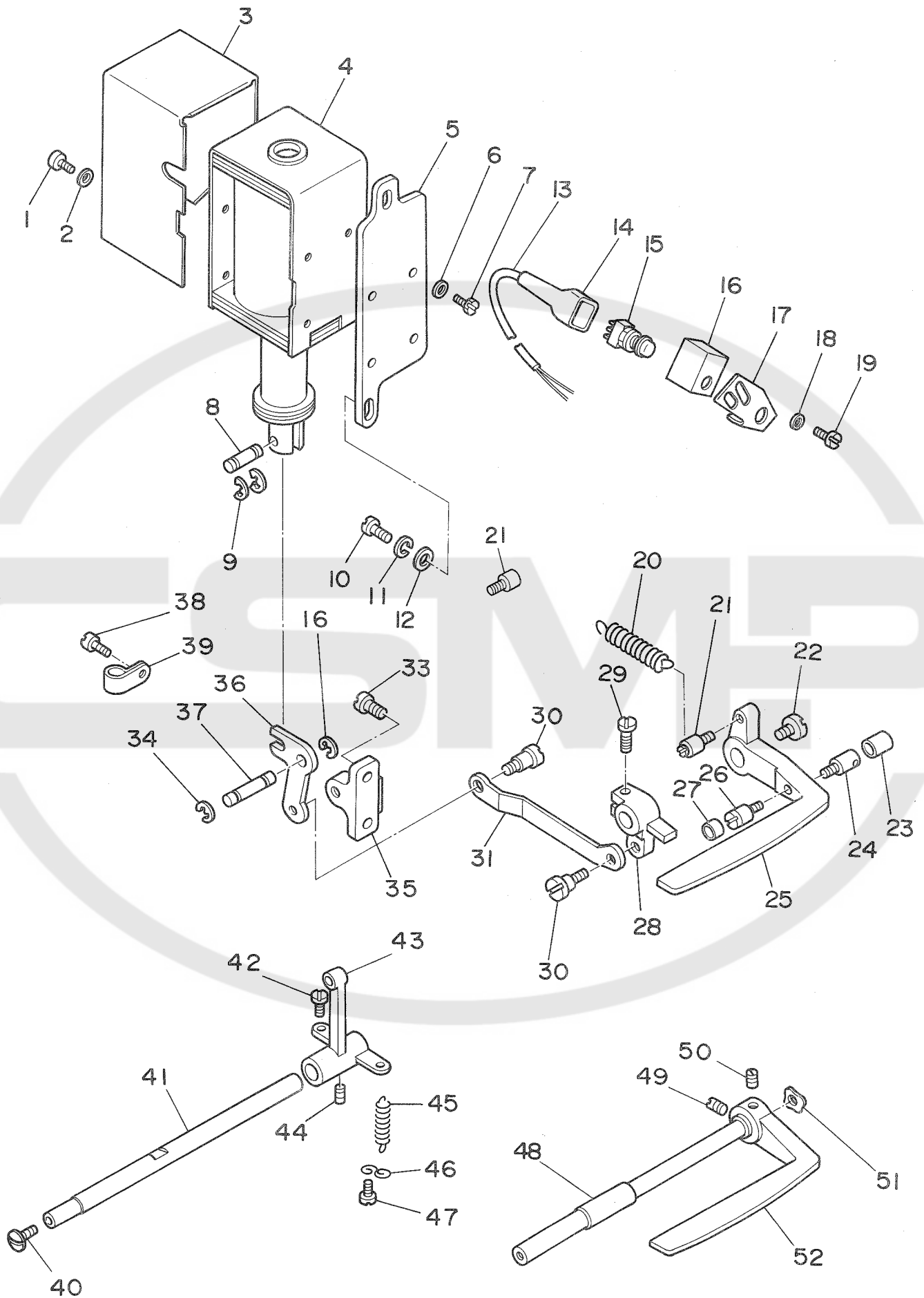


REF.NO.	NOTE	PART NO.	DESCRIPTION	ヒ ン メ イ	AMT.
1		D1480-241-EAO	UPPER FEED FRONT COVER ASM.	ウワオクリ カハ- マエ クミ	1
2		D1480-241-E00	UPPER FEED FRONT COVER	ウワオクリ カハ- (マエ)	(1)
3		CQ-3030000-00	OIL WICK	エンジン	(0.2)
4		D1481-241-E00	FELT	ウワオクリ カハ- フィルト (マエ)	(1)
5		SS-7111120-SP	SCREW 11/64-40 L=10.5	マルヒラネジ 11/64-40 L=10.5	2
6		D1482-241-EAO	UPPER FEED REAR COVER ASM.	ウワオクリ カハ- ウシロ クミ	1
7		D1482-241-E00	UPPER FEED REAR COVER	ウワオクリ カハ- (ウシロ)	(1)
8		CQ-3030000-00	OIL WICK	エンジン	(0.2)
9		D1483-241-E00	FELT	ウワオクリ カハ- フィルト (ウシロ)	(1)
10		D1484-241-E00	PIN	ウワオクリ カハ- イタ ハネ ヒオン	(1)
11		D1485-241-E00	UPPER FEED COVER SPRING	ウワオクリ カハ- イタ ハネ	1
12		WP-0450000-SD	WASHER 4.5X8X0.5	ヒラサガネ 4.5X8X0.5	1
13		SS-7110710-SP	SCREW 11/64-40 L=7	マルヒラネジ 11/64-40 L=7	1
14		D1486-241-E00	UPPER FEED COVER HINGE	ウワオクリカハ- チヨウツガイ	1
15		SS-7110710-SP	SCREW 11/64-40 L=7	マルヒラネジ 11/64-40 L=7	4
16		NS-6620310-SP	NUT 3/16-32	ロツカクナツト 3/16-32	1
17		D1457-055-B00	WASHER	レンケツジク タンネジ サガネ	1
18		B1702-012-000	OIL FELT	フィルト	1
19		B1213-012-000	FELT RETAINER	フィルト オサエ	1
20		D1453-241-E00	UPPER FEED DRIVING ROD	ウワオクリ ロツ	1
21		SS-9161610-SP	SCREW 1/4-24 L=16	ロツカクホルト 1/4-24 L=16	1
22		B1454-245-000	UPPER FEED SPRING ROD	ウワオクリウチ	1
23		D1455-055-B00	CONNECTING STUD	ウワオクリ ロツ レンケツジク	1
24		B1456-141-H00	HINGE SCREW	ウワ オクリ ロツレンケツジク タンネジ	1
25		103-13906	BUSHING	ウワオクリジク メタル	2
26		103-14003	UPPER FEED DRIVING SHAFT	ウワオクリジク	1
27		NS-6660430-SP	NUT 1/4-40	ロツカクナツト 1/4-40	1
28		103-14201	SCREW STUD	ウワオクリ レンケツタネジ	1
29		D1458-241-E00	CONNECTING LINK	ウワオクリ レンケツ リンク	1
30		D1459-241-E00	L SHAPED LINK	Lカクタ リンク	1
31		103-14508	WALKING BAR DRIVING LINK	ウワオクリ ヨト-リンク	1
32		B1659-484-000	SLIDE BLOCK	フク オクリ カクゴマ	1
33		SS-7110510-SP	SCREW 11/64-40 L=5	マルヒラネジ 11/64-40 L=5	1
34		SS-6151780-SP	SCREW 15/64-28 L=17.0	ヒラネジ 15/64-28 L=17	1
35		NS-6150310-SP	NUT 15/64-28	ロツカクナツト 15/64-28	1
36		B1467-053-0A0	WALKING BAR ASM.	ウワオクリハネ シジホ- クミ	1
37		B1468-053-000	WALKING BAR SPRING	ウワオクリホ- オサエハネ	1
38		D1466-241-E00	WALKING BAR	ウワオクリホウ	1
39		SS-6110710-TP	SCREW 11/64-40 L= 6.5	ヒラネジ 11/64-40 L=6.5	1
40		B1470-245-000	WALKING FOOT	ウワオクリアシ	1
41	#01	B1470-245-00B	WALKING FOOT	ウワオクリアシ	1

Note(注記)#01....Special order part

特別注文部品

7. AUTOMATIC REVERSE FEED COMPONENTS  
逆送り関係





REF.NO.	NOTE	PART NO.	DESCRIPTION	ヒンメイ	AMT.
1		SS-7110710-SP	SCREW 11/64-40 L=7	マルヒラネジ 11/64-40 L=7	4
2		WP-0501016-SD	WASHER 5X10.5X1	ヒラサカネ 5X10.5X1	4
3		101-19303	SOLENOID COVER	マクネットカバー	1
4		101-19006	REVERSE FEED SOLENOID, AC31V	キヤクオクリマクネット 31V	1
5		101-19204	SOLENOID INSTALLING PLATE	マクネットトリツケタイ	1
6		WP-0501016-SD	WASHER 5X10.5X1	ヒラサカネ 5X10.5X1	4
7		SS-9111010-SP	SCREW 11/64-40 L=9.5	ロツカクホルト 11/64-40 L=9.5	4
8		D2464-555-B00	LINK DRIVING MAGNET PIN	マクネット リンクピン	1
9		RE-0400000-K0	E-RING	Eカトメワ 4	2
10		SS-7151210-SP	SCREW 15/64-28 L=12	マルヒラネジ 15/64-28 L=12	2
11		WS-0631510-KP	SPRING WASHER	ハネサカネ	2
12		WP-0621016-SD	WASHER 6.2X13X1	ヒラサカネ 6.2X13X1	2
13	#01	HW-5001400-00	2-C CABLE	キヤブタイヤコト 0.18X12X2	1.8
14		MAT-81126T00	2-POLE PLUG COVER	2P プラックカバー	1
15		D1680-141-E00	REVERSE FEED SWITCH	キヤクオクリ スイッチ	1
16		RE-0600000-K0	E-RING	Eカトメワ 6	1
17		D1681-241-E00	SWITCH INSTALLING BASE	スイッチ トリツケタイ	1
18		WP-0501016-SD	WASHER 5X10.5X1	ヒラサカネ 5X10.5X1	2
19		SS-7110710-SP	SCREW 11/64-40 L=7	マルヒラネジ 11/64-40 L=7	2
20		D1687-141-E00	PIN	フタマタリンク シック	1
21		101-20004	SPRING SUSPENSION	キヤクオクリレハネ ハネカケ	2
22		SS-7620750-SP	SCREW 3/16-32 L= 6.5	マルヒラネジ 3/16-32 L=6.5	1
23		BP-3000000-00	VINYL TUBE, WHITE D=3	ビニールパイプ	0.1
24		B2733-761-000	PIN	ピン	1
25	#02	D1624-241-E00	REVERSE FEED CONTROL LEVER	キヤクオクリ レハネ	1
26		B1114-280-000	PIN	ピン	1
27		101-19907	CUSHION	キヤクオクリレハネ コムワ	1
28		101-19709	REVERSE FEED CONNECTING ARM	キヤクオクリレハネツウヂ	1
29		SS-7121410-SP	SCREW 3/16-28 L=14	マルヒラネジ 3/16-28 L=14	1
30		SD-0720331-SP	HINGE SCREW D= 7.24 H= 3.3	タンネジ D=7.24 H=3.3	1
31		D1686-241-E00	REVERSE FEED ROD	キヤクオクリ ロット	1
32		SD-0720331-SP	HINGE SCREW D= 7.24 H= 3.3	タンネジ D=7.24 H=3.3	1
33		SS-7151210-SP	SCREW 15/64-28 L=12	マルヒラネジ 15/64-28 L=12	2
34		RE-0600000-K0	E-RING	Eカトメワ 6	1
35		D1684-141-E00-A	LINK INSTALLING BASE	キヤクオクリフタマタリンクトリツケタイ	1
36		101-19402	LINK	キヤクオクリ フタマタリンク	1
37		D1687-141-E00	PIN	フタマタリンク シック	1
38		SS-7110710-SP	SCREW 11/64-40 L=7	マルヒラネジ 11/64-40 L=7	1
39	#03	D2120-555-C00	CORD PRESSER (120V)	ナイロン クランプ	1
40		SS-7620750-SP	SCREW 3/16-32 L= 6.5	マルヒラネジ 3/16-32 L=6.5	1
41	#02	D1621-241-E00	FEED CONTROL LEVER SHAFT	オクリ チヨウセツ レハネシック	1
42		SS-6121210-SP	SCREW 3/16-28 L=12	ヒラネジ 3/16-28 L=9	1
43		B1627-241-H00	CONTROL LEVER CRANK	オクリチヨウセツウヂ	1
44		SS-8150710-SP	SCREW 15/64-28 L=7	トメネジ 15/64-28 L=7	1
45		B1646-241-H00	TENSION SPRING	ヒツパリハネ	1
46		B1648-122-000	SUSPENSION HOOK (B)	ヒツパリ ハネカケ B	1
47		SS-7091110-SP	SCREW 9/64-40 L=10.5	マルヒラネジ 9/64-40 L=10.5	1
48	#04	B1621-241-H00	REVERSE FEED CONTROL LEVER SHAFT	オクリチヨウセツレハネシック	1
49	#04	SS-8660810-TP	SCREW 1/4-40 L=8	トメネジ 1/4-40 L=8	1
50	#04	SS-8661040-TP	SCREW 1/4-40 L=10	トメネジ 1/4-40 L=10	1
51	#04	WZ-1052010-KP	WAVED WASHER	ナミカタサカネ10.5X14.5X0.3	1
52	#04	B1624-586-000	REVERSE FEED CONTROL LEVER	オクリレハネ	1

Note(注記)#01.....For DSC-245-4-1B

DSC-245-4-1B用

#02.....For DSC-245-4-1B,5-2B,6-2B(Except JE)

DSC-245-4-1B,5-2B,6-2B用(JEは除く)

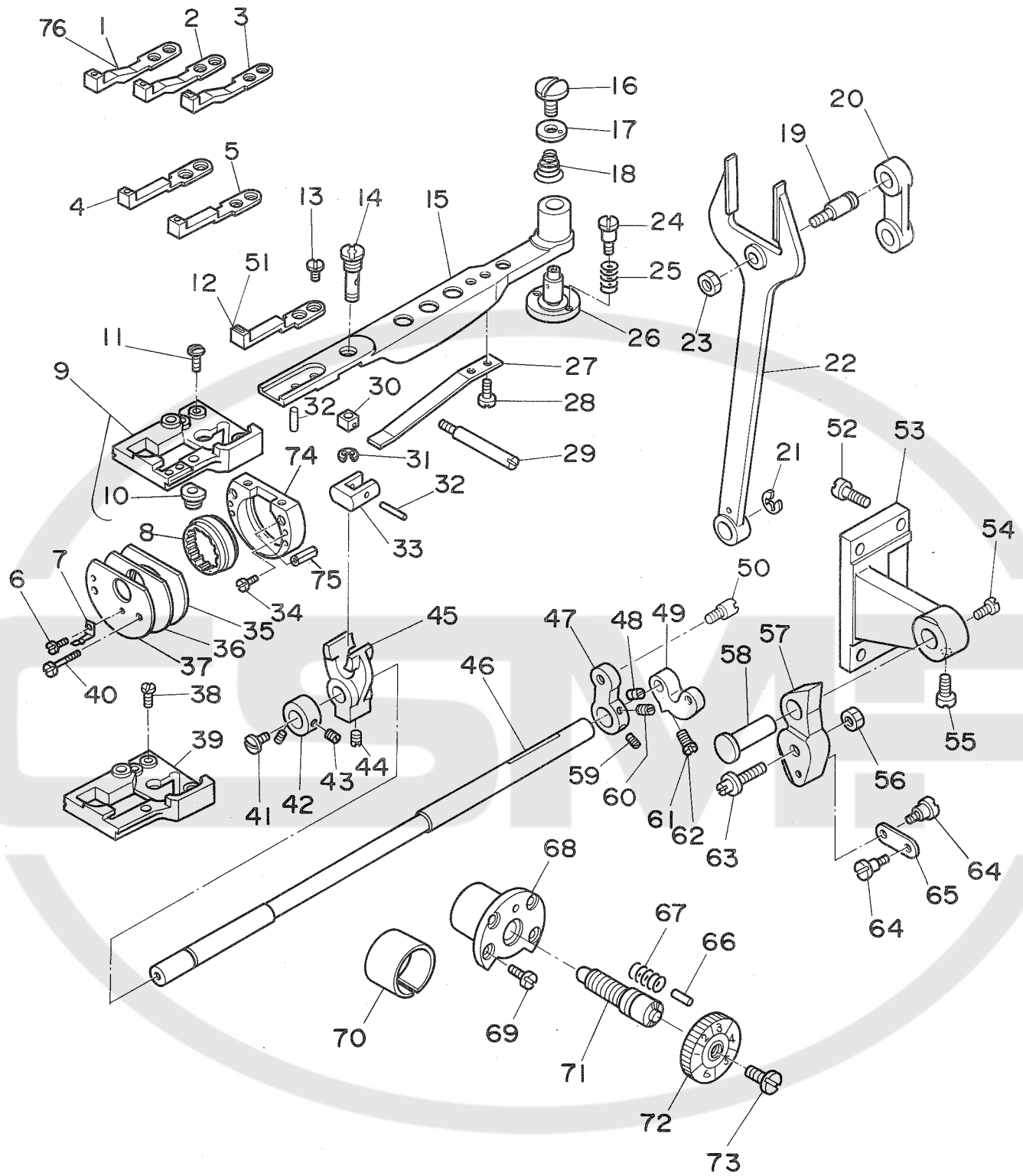
#03.....For DSC-245-4-1,5-2,6-2

DSC-245-4-1,5-2,6-2用

#04.....For DSC-245-4-1,5-2,6-2

DSC-245-4-1,5-2,6-2用

8. FEED MECHANISM COMPONENTS  
送り関係



REF.NO.	NOTE	PART NO.	DESCRIPTION	ヒ	ン	メ	イ	AMT.											
1	#01	B1613-245-00A	FEED DOG (FOR CLOTH)	オクリハ	(ヌ)	ヨウ		1											
2	#02	B1613-245-00B	FEED DOG (FOR THIN NEEDLE)	オクリハ	(ホソ)	ハリ	ヨウ	1											
3	#03	B1613-245-000	FEED DOG	オクリハ				1											
4	#04	D1613-245-E0A	FEED DOG (FOR CLOTH)	オクリ	(ヌ)	ヨウ		1											
5	#05	D1613-245-E0B	FEED DOG (FOR THIN NEEDLE)	オクリ	(ホソ)	ハリ	ヨウ	1											
6		SS-6060210-SP	SCREW 3/32-56 L= 1.9	ヒラネジ	3/32-56	L=1.9		1											
7		B1172-245-000	HOOK COVER HOLDER	カマカハ	-	トメ		1											
8		B1647-245-000	FEED DRIVING CAM	ジ	ヨウ	ケ	カム	1											
9		D1630-245-EA0	THROAT PLATE BASE ASM.	ハリ	イ	タ	イクミ	1											
10		B1631-245-000	PIN BUSHING	ジ	ヨウ	ケ	オクリ	ヒ	(1)										
11		B1649-245-000	SCREW	ハリ	イ	タ	イト	メ	2										
12	#06	D1613-245-E00	FEED	オクリ				1											
13		B1652-245-000	SCREW	オクリ	ト	メ	ネ	2											
14		B1645-245-000	FEED BAR SLIDE SCREW STUD	オクリ	タ	イ	コ	マ	1										
15		D1606-245-E00	FEED BAR	オクリ	タ	イ		1											
16		B1653-245-000	SCREW	オクリ	タ	イ	ジ	ク	フ	タ	ネ	1							
17		B1640-245-000	BED COVER WASHER	オクリ	タ	イ	ジ	ク	フ	タ	1								
18		B1175-245-000	SPRING	ハ	ツ	ト	ジ	ヨウ	メ	ン	カ	ハ	-	ハ	ネ	1			
19		B1617-241-H00	HINGE SCREW, A	フ	タ	マ	タ	リ	ン	ク	タ	ン	ネ	シ	A	1			
20		B1619-241-H00	FEED CONNECTING LINK	フ	タ	マ	タ	リ	ン	ク					1				
21		RE-0700000-K0	E-SHAPED SNAP RING (7MM)	E	カ	タ	ト	メ	リ	7					1				
22		B1614-245-000	PITMAN	フ	タ	マ	タ	ロ	ツ						1				
23		NS-6680320-SP	NUT 9/32-28	ロ	ウ	カ	ク	ナ	ツ	9/32-28					1				
24		B1641-245-000	HINGE SCREW	オクリ	タ	イ	ジ	ク	ト	メ	ネ	シ			2				
25		B1642-245-000	SPRING	オクリ	タ	イ	ジ	ク	ト	メ	ネ	シ	ハ	ネ	2				
26		B1639-245-000	FEED BAR SHAFT	オクリ	タ	イ	ジ	ク							1				
27		B1633-245-000	SPRING	オクリ	タ	イ	ハ	ネ							1				
28		SS-7080520-SP	SCREW 1/8-44 L=4.9	マ	ル	ヒ	ラ	ネ	シ	1/8-44	L=4.9				2				
29		B1638-245-000	SCREW STUD	ハ	ネ	チ	シ	エ	ジ	ク					1				
30		B1644-245-000	FEED BAR SLIDE BLOCK, B	オクリ	タ	イ	コ	マ	B						1				
31		RE-0300000-K0	E-RING	E	カ	タ	ト	メ	リ	3					1				
32	#08	B1632-245-00C	PIN	ジ	ヨウ	ケ	オクリ	ヒ	ン						2				
33		B1643-145-000	FEED BAR SLIDE BLOCK, A	オクリ	タ	イ	コ	マ	A						1				
34		B1651-245-000	SCREW	フ	タ	マ	タ	リ	ン	ク	ト	メ	ネ	シ	2				
35		B1654-245-000	FEED DRIVING HOLDER, A	ジ	ヨウ	ケ	カ	ム	ケ	イ	タ	A			1				
36		B1655-245-000	FEED DRIVING CAM HOLDER WASHER	ジ	ヨウ	ケ	カ	ム	ケ	イ	タ	ワ	シ	カ	ネ	1			
37		B1637-245-000	FEED DRIVING CAM HOLDER PLATE	ジ	ヨウ	ケ	カ	ム	ケ	イ	タ	フ			1				
38		SS-2090810-SP	SCREW 9/64-40 L= 7.5	マ	ル	チ	ラ	ネ	シ	9/64-40	L=7.5				2				
39	#03	B1630-245-0A0	THROAT PLATE BASE ASM.	ハリ	イ	タ	イク	ミ							1				
40		SS-6081210-SP	SCREW 1/8-44 L=12	ヒ	ラ	ネ	シ	1/8-44	L=12						2				
41		SS-5110710-SP	SCREW 11/64-40 L=7	ト	ラ	ス	ネ	シ	11/64-40	L=7					1				
42		B1646-245-000	THRUST COLLAR	ス	イ	ハ	イ	オ	ク	リ	ジ	ク	ス	ラ	ス	ト	ウ	ケ	1
43		SS-8110410-TP	SCREW 11/64-40 L= 3.5	ト	メ	ネ	シ	11/64-40	L=3.5						2				
44		SS-8701042-TP	SCREW 5/16-24 L=10.0	ト	メ	ネ	シ	5/16-24	L=10						1				
45		B1603-245-000	FEED ROCKER	オクリ	タ	イ	ヨ	ウ	テ	ウ	ウ	テ			1				
46		B1601-245-000	FEED ROCK SHAFT	ス	イ	ハ	イ	オ	ク	リ	ジ	ク			1				
47		B1605-245-000	FEED ROCKER SHAFT CRANK	ス	イ	ハ	イ	オ	ク	リ	ウ	テ			1				
48		SS-8150710-TP	SCREW 15/64-28 L=7	ト	メ	ネ	シ	15/64-28	L=7						1				
49		B1430-245-000	DRIVING ROD CRANK	ハリ	ホ	ウ	オ	ウ	ト	ウ	オ	ク	リ	ウ	テ	1			
50		B1424-158-000	HINGE SCREW	ハリ	ホ	ウ	オ	ト	ウ	テ	タ	ン	ネ	シ	1				
51	#07	D1613-245-E0C	FEED DOG	オクリ	ハ										1				
52		SS-7151210-SP	SCREW 15/64-28 L=12	マ	ル	ヒ	ラ	ネ	シ	15/64-28	L=12				4				
53		B1650-245-000	FEED REGULATOR SUPPORTING BASE	オクリ	チ	ヨウ	セツ	イ	ト	タ	イ				1				
54		SS-7151330-SP	SCREW 15/64-28 L=13.0	マ	ル	ヒ	ラ	ネ	シ	15/64-28	L=13				1				
55		SS-6151220-SP	SCREW 15/64-28 L=11.5	ヒ	ラ	ネ	シ	15/64-28	L=11.5						1				
56		NS-6680320-SP	NUT 9/32-28	ロ	ウ	カ	ク	ナ	ツ	9/32-28					1				
57		B1620-245-000	FEED REGULATOR	オクリ	チ	ヨウ	セツ	イ							1				
58		B1622-241-H00	HINGE PIN	オクリ	チ	ヨウ	セツ	イ	ト	メ	ン	ク			1				
59		SS-8150830-SP	SCREW	ト	メ	ネ	シ	15/64-28	L=8						1				
60		SS-8150710-TP	SCREW 15/64-28 L=7	ト	メ	ネ	シ	15/64-28	L=7						1				
61		SS-8150830-SP	SCREW	ト	メ	ネ	シ	15/64-28	L=8						1				
62	#03	SS-7150940-SP	SCREW 15/64-28 L=9	マ	ル	ヒ	ラ	ネ	シ	15/64-28	L=9				1				
63		B1618-241-H00	HINGE SCREW, B	フ	タ	マ	タ	リ	ン	ク	タ	ン	ネ	シ	B	1			
64		SD-0640231-SP	HINGE SCREW D= 6.35 H= 2.3	タ	ン	ネ	シ	D=6.35	H=2.3						2				
65		B2115-271-000	NEEDLE THROW LINK	フリ	ハ	リ	ン	ク							1				
66		B1147-141-H00	PIN	オクリ	チ	ヨウ	セツ	ヒ	ン						1				
67		B1148-141-H00	SPRING	オクリ	チ	ヨウ	セツ	ヒ	ン	ハ	ネ				1				
68		B1636-245-000	BUSHING	オクリ	チ	ヨウ	セツ	ネ	シ	メ	タル				1				
69		B1638-141-H00	SCREW	オクリ	チ	ヨウ	セツ	ネ	シ	メ	タル	ト	メ	ネ	シ	4			
70		B1637-141-H00	ECCENTRIC BUSHING	ハ	ン	シ	ン	フ	ツ	シ	ユ				1				
71		B1634-245-000	STITCH LENGTH REGULATING SCREW	オクリ	チ	ヨウ	セツ	ネ	シ						1				
72		B1623-245-0A0	STITCH DIAL ASM.	メ	モ	リ	イ	タ	ク	ミ					1				
73		SS-6121050-SP	SCREW 3/16-28 L= 9.5	ヒ	ラ	ネ	シ	3/16-28	L=9.5						1				
74		B1635-245-000	FEED DRIVING CAM HOLDER, B	ジ	ヨウ	ケ	カ	ム	ケ	イ	タ	B			1				
75		PS-0400182-K0	SPRING PIN 4.0X18	ス	プ	リ	ン	ク	ヒ	ン	4.0X18				2				
76	#05	B1613-245-00C	FEED DOG	オクリ	ハ										1				

Note(注記)#01.....Special order part(For cloth)DSC-245

#02.....Special order part(For thin needle)

#03.....Standard part(For DSC-245)

#04.....Special order part(For cloth)DSC-245,4,5,6

#05.....Special order part(For thin needle)DSC-245-4,5,6

#06.....Standard part(For DSC-245-4,5,6)

#07.....Special order part(DSC-245-4,5,6)

#08.....Selective part

特別注文部品 (布用) DSC-245用

特別注文部品 (細針用) DSC-245用

標準部品(DSC-245用)

特別注文部品 (布用) DSC-245-4,5,6用

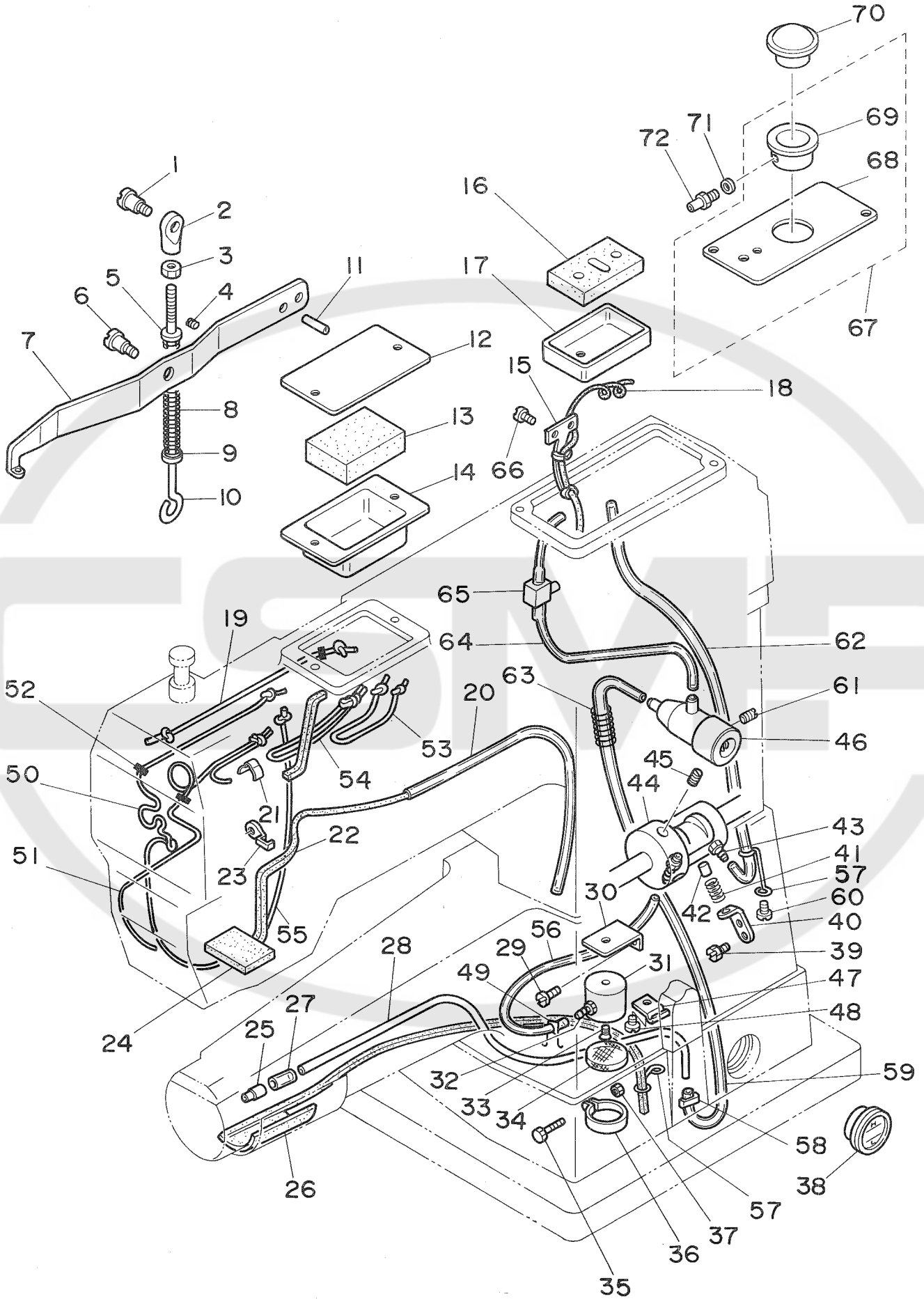
特別注文部品 (細針用) DSC-245-4,5,6用

標準部品(DSC-245-4,5,6用)

特別注文部品(DSC-245-4,5,6用)

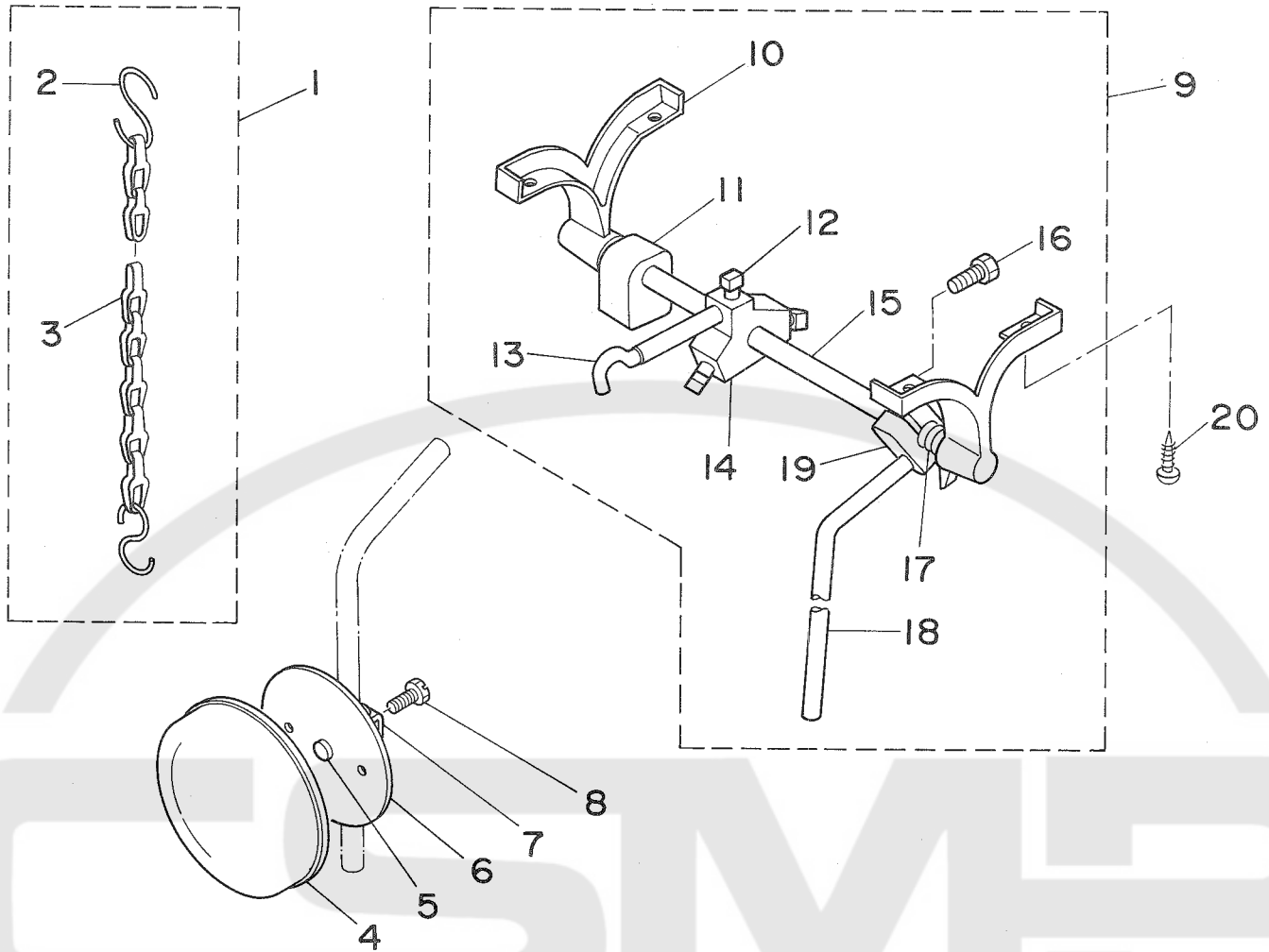
選択部品

9. OIL LUBRICATION COMPONENTS  
給油関係



REF. NO.	NOTE	PART NO.	DESCRIPTION	ヒンメイ	AMT.
1		SD-0790351-SP	HINGE SCREW D=7.9 H=3.5	タ"ンネジ" D=7.9 H=3.5	1
2		B3416-141-H00-A	SWIVEL	ツリ ホ"ウ タ"ルマ	1
3		NS-6620310-SP	NUT 3/16-32	ロツカケナツト 3/16-32	1
4		SS-7110540-SP	SCREW 11/64-40 L=5	マルヒラネジ" 11/64-40 L= 5	1
5		B3418-245-000	SPRING HOLDER	ヒサ"アケ"テコハ"ネウケ	1
6		SD-0790361-SP	HINGE SCREW D= 7.94 H= 3.6	タ"ンネジ" D=7.94 H=3.6	1
7		D3410-241-E00	PRESSER BAR LIFTING LEVER	ヒサ"アケ"テコ	1
8		B3414-245-000	SPRING	ウシロツリホ"ウオシハ"ネ	1
9		WP-0621016-SD	WASHER 6.2X13X1	ヒラサ"カ"ネ 6.2X13X1	1
10		B3415-245-000	LIFTING LEVER CONNECTING ROD	ツリホ"ウ	1
11		PS-0600241-00	SPRING PIN 6X24	スプ"リンク"ピ"ン 6.0X24	1
12		D3502-241-E00	OIL TANK COVER	タンクカハ"	1
13		D3503-241-E00	FELT	タンク フィルト	1
14		D3501-241-E00	OIL TANK	オイル タンク	1
15		B3502-115-000	OIL WICK RETAINER	エシ"ンサ"サ"イカ"ナク"	1
16		B8218-241-H00	OIL PAD	アプ"ラ"タ"マリ フィルト	1
17		B8217-241-H00	OIL RESERVOIR	アプ"ラ"タ"マリ	1
18		CQ-2020000-00	OIL WICK	エシ"ン	0.4
19		CQ-2020000-00	OIL WICK	エシ"ン	0.9
20		BP-6000000-00	VINYL TUBE, WHITE D=6	ビ"ニ"ール ハ"イフ"	0.4
21		B1437-051-000	OIL WICK RETAINER	ヨ"ト"セ"ン"ソ"ウ"テ" エシ"ンサ"サ"イ	1
22		103-21701	OIL RETURN WICK	カンリユウ フィルト	1
23		B3508-512-000	OIL FELT HOLDER	カンリユウ フィルト A オ"サ"イ	1
24		D3504-241-E00	OIL SPONGE	カンリユウ コ"ミ"ヨ"ケ	1
25		B3525-245-000	JOINT	シ"モ"シ"ク"マ"イ"メ"タル"キ"ユウ"キ"テ	1
26		B3527-245-0A0	CYLINDER COVER FELT ASM.	シ"リン"タ"カ"ハ"ー フィルト ク"ミ	1
27		BT-0400251-EC	TUBE HOSE, YELLOW	ウレタンホ"ス キ	0.3
28		B3523-245-000	OIL TUBE	カマキユウホ"イフ"	1
29		SS-7111310-SP	SCREW 11/64-40 L=12.8	マルヒラネジ" 11/64-40 L=12.8	1
30		B3512-246-000	SUCTION SET PLATE	キユウ エ"ク"チ ト"メ"イ"タ	1
31		101-26324	SUCTION	キユウ"エ"ク"チ	1
32		SQ-1150451-MZ	CONNECTING SCREW	チユウ"フ"レ"ン"ケ"ツ"ネ"ジ"	1
33		SS-2110930-SP	SCREW 11/64-40 L=8.7	マルヒラネジ" 11/64-40 L=8.75	1
34		B1851-512-000	FILTER SCREEN	キユウ"エ"ク"チ ア"ミ	1
35		SS-7090910-SP	SCREW 9/64-40 L= 8.5	マルヒラネジ" 9/64-40 L=8.5	1
36		B1850-512-000	BUSHING HOLDER	キユウ"エ"ク"チ カ"ナク"	1
37		NS-6090310-SP	NUT 9/64-40	ロツカケナツト 9/64-40	1
38		B3506-245-000	OIL WINDOW	アプ"ラ"レ"ハ"ル"マ"ト"	1
39		SS-9111010-SP	SCREW 11/64-40 L=9.5	ロツカケホ"ル"ト 11/64-40 L=9.5	2
40		D3502-245-E00	PLUNGER HOLDER	プ"ラ"ン"ジ"ヤ"ー"オ"サ"イ"カ"ナク"	1
41		B1214-038-000	PLUNGER SPRING	プ"ラ"ン"ジ"ヤ"ー"オ"サ"イ"ハ"ネ	1
42		B3534-155-000	PLUNGER	プ"ラ"ン"ジ"ヤ"ー	1
43		SQ-1110401-MZ	CONNECTING SCREW	チユウ"フ"レ"ン"ケ"ツ"ネ"ジ"	2
44		D3501-245-E00	OIL PUMP SHAFT	キユウ"ユ"ホ"ソ"ン"プ"シ"ク"	1
45		SM-8040602-TP	SCREW M4X0.7 L=6	ト"メ"ネ"ジ"	2
46		D3513-245-EA0	OIL ADJUSTING ASM.	ユリヨウチヨウセツキ ク"ミ	1
47		B3524-245-000	OIL TUBE HOLDER	ハ"イフ"オ"サ"イ	1
48		SS-7110710-SP	SCREW 11/64-40 L=7	マルヒラネジ" 11/64-40 L=7	1
49		101-26803	OIL TUBE HOLDER	ハ"イフ"ト"メ	1
50		CQ-2020000-00	OIL WICK	エシ"ン	0.2
51		CQ-2020000-00	OIL WICK	エシ"ン	0.9
52		GES-12153000	OIL WICK HOLDER	ソクセンハ"ン"ト" A	3
53		CQ-2020000-00	OIL WICK	エシ"ン	0.1
54		CQ-2020000-00	OIL WICK	エシ"ン	0.2
55		CQ-2020000-00	OIL WICK	エシ"ン	0.3
56		BT-0500300-EA	OIL TUBE	ウレタンチユウ"フ"	0.2
57		B3537-201-000	OIL FELT HOLDER	カンリユウ フィルト サ"サ"イ"カ"ネ	2
58		GES-12153000	OIL WICK HOLDER	ソクセンハ"ン"ト" A	1
59		BT-0500300-EA	OIL TUBE	ウレタンチユウ"フ"	0.2
60		SS-7110710-SP	SCREW 11/64-40 L=7	マルヒラネジ" 11/64-40 L=7	1
61		SS-8150710-SP	SCREW 15/64-28 L=7	ト"メ"ネ"ジ" 15/64-28 L=7	1
62		BT-0500300-EA	OIL TUBE	ウレタンチユウ"フ"	0.4
63		B3520-245-000	SPRING	ハ"ネ	1
64		BT-0500300-EA	OIL TUBE	ウレタンチユウ"フ"	0.3
65		B3521-245-000	RUBBER JOINT	T"カ"タツキ"テ	1
66		SS-7080510-TP	SCREW 1/8-44 L=4.5	マルヒラネジ" 1/8-44 L=4.5	2
67		B1150-245-0A0	TOP COVER ASM.	デンハ"ン"ク"ミ	1
68		B1150-245-000	TOP COVER	デン"イ"タ	(1)
69		B3505-245-000	OIL SIGHT WINDOW BASE	アプ"ラ"ソ"ク"キ"タ"イ	(1)
70		B3520-586-000	OIL SIGHT WINDOW	アプ"ラ"ソ"ク"キ"マ"ト"	1
71		B3534-012-000	GASKET	ハ"ツ"キン	2
72		SQ-1110401-MZ	CONNECTING SCREW	チユウ"フ"レ"ン"ケ"ツ"ネ"ジ"	2

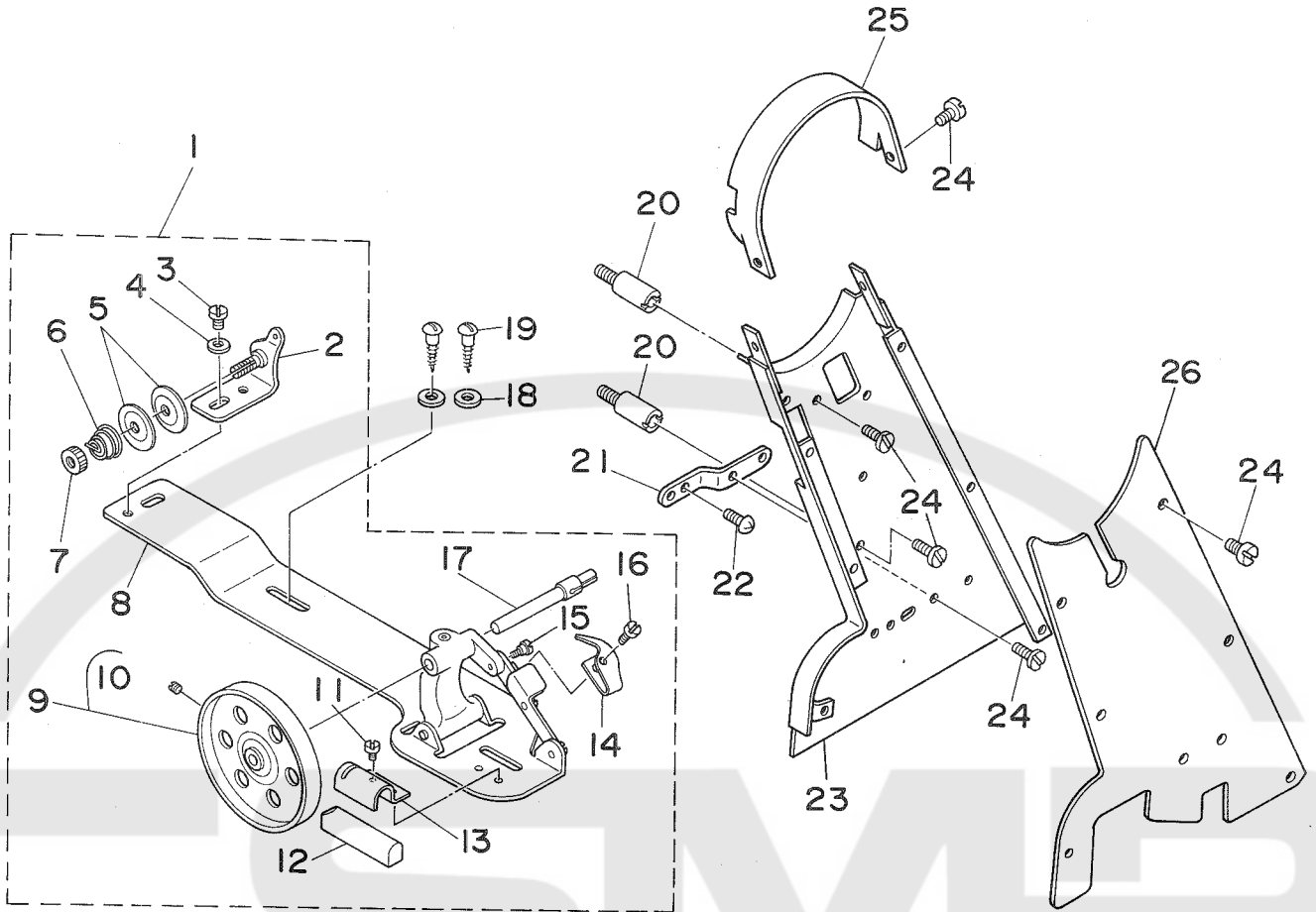
10. KNEE PRESS PLATE COMPONENTS  
膝上げ装置関係



REF.NO.	NOTE	PART NO.	DESCRIPTION	ヒソメイ	AMT.
1		B3421-245-0A0	CHAIN ASM.	ヒサアゲヨウクサリクミ	1
2		B3421-245-000	CHAIN	ヒサアゲヨウクサリ	(1)
3		B8133-019-000	S SHAPED HOOK	Sカクタ カナク	(3)
4		B3431-552-000-A	KNEE PRESS PLATE COVER	ヒサアテイタ カバー	1
5		110-24403	RUBBER	ヒサアテ ゴム	1
6		110-23702	KNEE PRESS PLATE	ヒサアテイタ	1
7		110-23801	KNEE PRESS PLATE HOLDER	ヒサアテイタササエ	1
8		SS-9151540-SR	SCREW 15/64-28 L=15	ロツカクホルト 15/64-28 L=15	1
9		B3420-245-0A0	KNEE LIFTER ASM.	ヒサアゲソウチクミ	1
10		B3423-245-000	KNEE PRESS ROD HOLDER	ササエ	(1)
11		B3434-141-H00	BRACKET	トメタルマ	(1)
12		B3425-141-H00	MOUNTING BRACKET SET SCREW	トメネジ	(3)
13		B3425-245-000	KNEE LIFTER ARM	ヒサアゲカイテントメハネ	(1)
14		B3424-141-H00	MOUNTING BRACKET	マカリウチササエ タルマ	(1)
15		B3420-245-000	MAIN SHAFT	シユジク	(1)
16		SS-9182010-SN	SCREW 9/32-20 L=20	ロツカクホルト 9/32-20 L=20	(2)
17		B3425-245-000	KNEE LIFTER ARM	ヒサアゲカイテントメハネ	(1)
18		B3422-245-000	KNEE LIFTER PLATE ROD	ヒサアゲタチシク	(1)
19		B3433-141-H0A	BRACKET	ヒサアテタチシクトリツケウテ	(1)
20		SK-1483200-SE	WOOD SCREW D=4.8 L=32	サラモクネジ D=4.8 L=32	4

# 11. BOBBIN WINDER & BELT COVER COMPONENTS

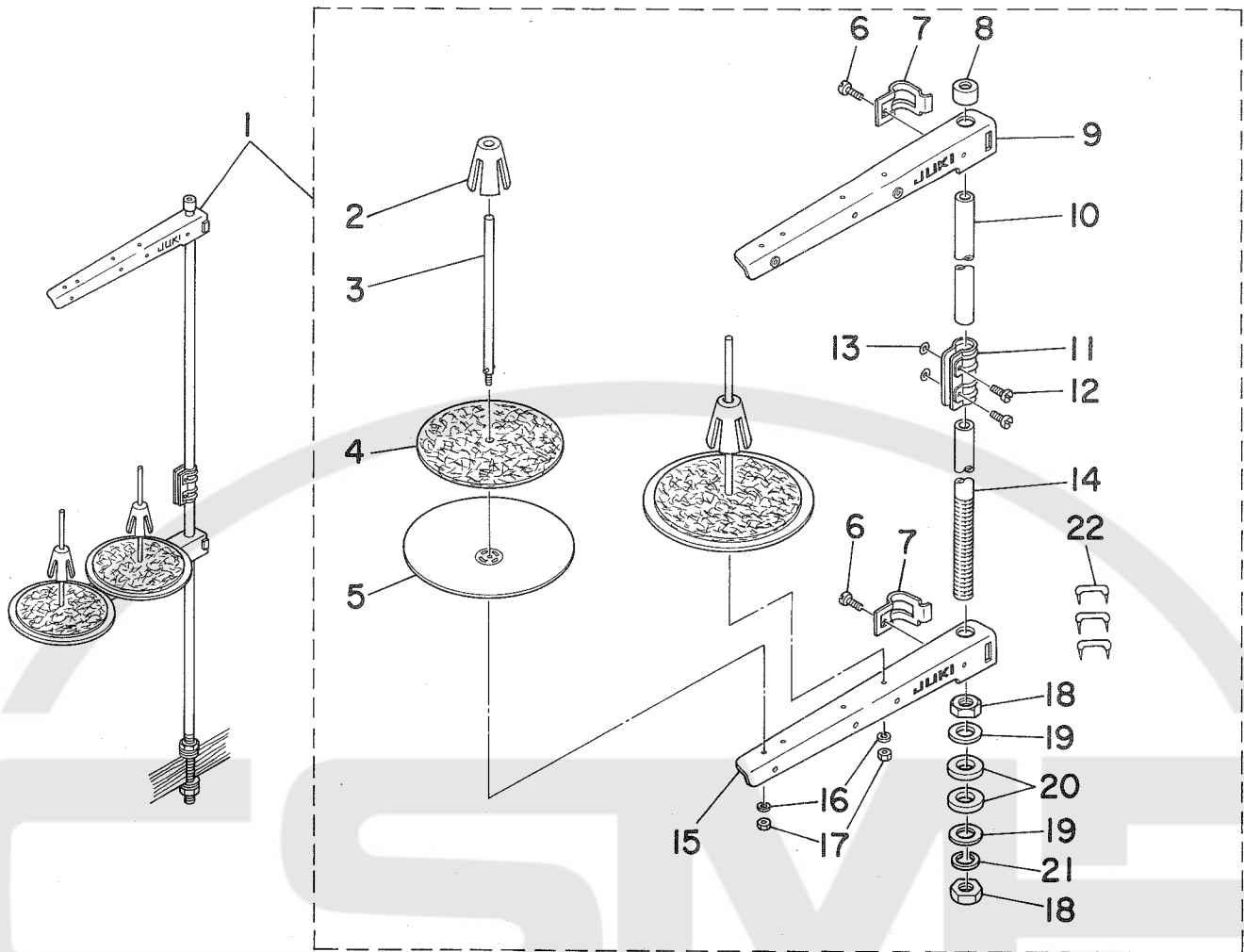
糸巻・ベルトカバー関係



REF.NO.	NOTE	PART NO.	DESCRIPTION	ヒンメイ	AMT.
1		B3201-012-0AO	BOBBIN WINDER ASM.	イトマキ ソーチ	1
2		B3223-012-0AO	THREAD TENSION BRACKET ASM.	イトマキ イトチヨ-シホ-タヱイ クミ	(1)
3		SS-7110840-SP	SCREW 11/64-40 L=7.8	マルヒラネジ 11/64-40 L=7.8	(1)
4		WP-0501016-SC	WASHER 5X10.5X1	ヒラサカネ 5X10.5X1	(1)
5		B3126-012-000	TENSION DISC	イトチヨ-シガラ	(2)
6		B3129-012-B00	TENSION SPRING B	イトチヨ-シ ハネ B	(1)
7		B3125-012-000	THREAD TENSION STUD NUT	イトチヨ-シ ナツト	(1)
8		B3204-012-0AO	BOBBIN WINDER BASE ASM.	イトマキタヱイ クミ	(1)
9		B3214-012-0AO	BOBBIN WINDER WHEEL ASM.	イトマキケルマ クミ	(1)
10		SS-8110510-SP	SCREW 11/64-40 L=5	トメネジ 11/64-40 L=5	(1)
11		SS-7110410-SP	SCREW 11/64-40 L=4	マルヒラネジ 11/64-40 L=4	(1)
12		B3228-012-000	RUBBER BRAKE	セイト-ヘルト	(1)
13		B3229-012-000	BRAKE CLAMP	セイト-ヘルト オサエイタ	(1)
14		B3217-012-000	STOP LATCH	ホ-ヒンオサエ	(1)
15		SD-0490261-SP	HINGE SCREW D=4.9 H=2.6	タ-ンネジ D=4.9 H=2.6	(1)
16		SS-7081310-SP	SCREW 1/8-44 L=12.5	マルヒラネジ 1/8-44 L=12.5	(1)
17		B3212-012-000	SPINDLE	イトマキジク	(1)
18		WP-0501016-SC	WASHER 5X10.5X1	ヒラサカネ 5X10.5X1	2
19		SK-3482500-SC	WOOD SCREW D=4.8 L=25	マルモクネジ D=4.8 L=25	2
20		B9106-245-000	BELT COVER SUPPORT BAR	ヘルトカハ-シチュウ	2
21		B9108-245-000	BELT COVER SUPPORT	ヘルトカハ-ササエイタ	1
22		SS-6111140-SP	SCREW 11/64-40 L=11	ヒラネジ 11/64-40 L=11	2
23		B9102-245-0AO	BELT COVER ASM.	ヘルトカハ-(ケツコウ)	1
24		SS-6110480-SP	SCREW 11/64-40 L=4.3	ヒラネジ 11/64-40 L=4.3	12
25		B9101-245-000	TOP COVER	トップカハ-	1
26		B9104-245-0AO	BELT COVER ASM.	ヘルトカハ-フタ(ケツコウ)	1

## 12. THREAD STAND COMPONENTS

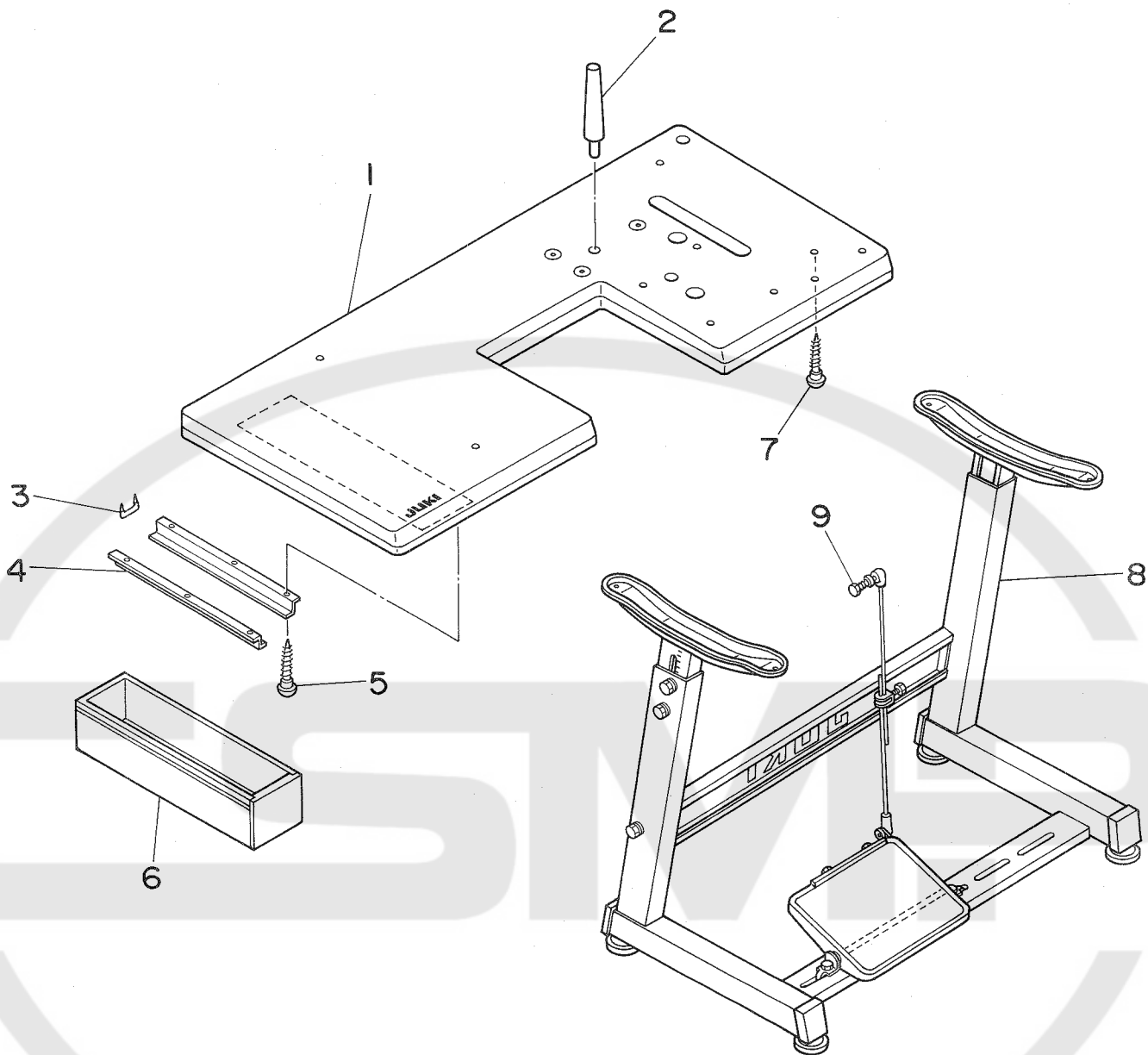
糸立装置関係



REF.NO.	NOTE	PART NO.	DESCRIPTION	ヒ	ン	メ	イ	AMT.
1		111-81559	THREAD STAND ASM.	イトタテ	ソウチ	クミ		1
2		111-81906	SPOOL RETAINER	イトマキ	フレ	メ		(2)
3		B3320-704-L00-A	SPOOL PIN	イトマキウケ	ホ	ウ		(2)
4		B3311-012-000	SPOOL REST CUSHION	イトマキウケ	ザ			(2)
5		111-81807	SPOOL REST	イトマキウケ	サ	ラ		(2)
6		SM-6061610-SC	SCREW M6 L=16	ヒラコネ	シ	M6	L=15	(2)
7		B3318-704-L00-A	THREAD GUIDE ARM JOINT	イトタテウ	テ	シメ	カナク	(2)
8		B3311-704-000	SPOOL REST ROD RUBBER CAP	イトタテホ	ホ	ホ	ゴ	(1)
9		111-81757	THREAD GUIDE ASM.	イトタテウ	テ	B	クミ	(1)
10		111-81609	SPOOL REST ROD, UPPER	イトタテホ	ウ	ウ		(1)
11		B3305-704-000-A	SPOOL REST ROD JOINT	イトタテホ	ツ	キ	テ	(1)
12		SM-4051405-SE	SCREW M5X0.8 L=14	ナ	コ	ネ	M5X0.8 L=14	(2)
13		NM-6050001-SE	NUT M5X0.8	ロツカク	ナツ	M5X0.8	1シ	(2)
14		111-81500	SPOOL REST ROD, LOWER	イトタテホ	ウ	シ		(1)
15		111-81708	SPOOL REST ARM	イトタテウ	テ	B		(1)
16		WS-0510002-KN	SPRING WASHER 5.1X8.5X1.3	ハ	ネ	サ	ガ	(2)
17		NM-6050001-SE	NUT M5X0.8	ロツカク	ナツ	M5X0.8	1シ	(2)
18		B3317-704-000	NUT C15	イトタテホ	ト	メ	ナツ	(2)
19		WP-1702600-S0	WASHER 17X30X2.6	ヒラ	サ	ガ	ネ	(2)
20		D3310-555-D00	RUBBER WASHER	イトタテホ	ホ	シ	ン	(2)
21		WS-1643202-KR	SPRING WASHER	ハ	ネ	サ	ガ	(1)
22		MA0-11532000	STAPLE	ユ	ト	ス	テ	(3)

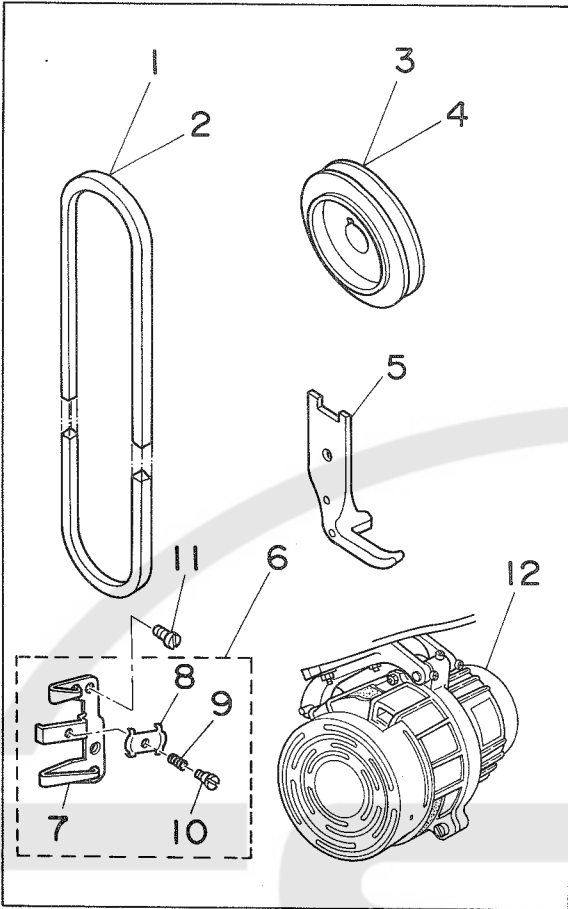


13. TABLE COMPONENTS  
脚卓関係

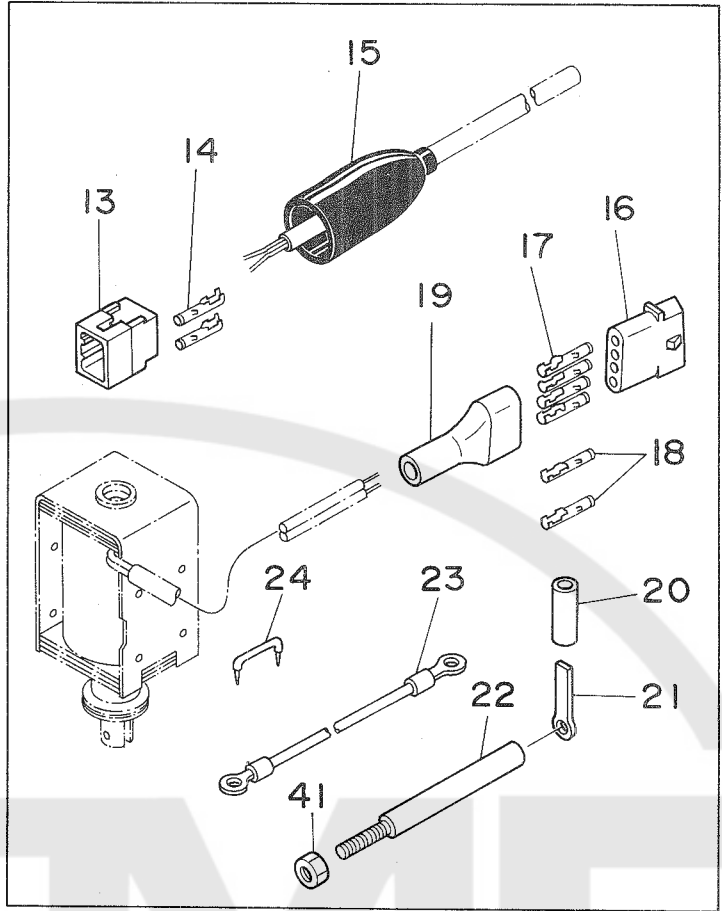


REF.NO.	NOTE	PART NO.	DESCRIPTION	ヒ ン メ イ	AMT.
1		D8201-245-E00	TABLE	テーブル	1
2		B8204-245-000	FRAME SUPPORT BAR	トウブ <sup>サ</sup> サ <sup>イ</sup> ホ <sup>ウ</sup>	1
3		D8204-555-D00	DRAWER STOPPER	ヒキタ <sup>シ</sup> ストツパ <sup>°</sup>	1
4		B8204-012-000	DRAWER SUPPORT	ヒキタ <sup>シ</sup> ササ <sup>イ</sup>	2
5		SK-3311600-SE	WOOD SCREW D=3.1 L=16	モクネシ <sup>°</sup> D=3.1 L=16	6
6		118-49502	DRAWER	ヒキタ <sup>シ</sup>	1
7		SK-3514000-SC	WOOD SCREW D=5.1 L=40	マルモクネシ <sup>°</sup>	4
8		B8101-552-0B0	Z SHAPED STAND ASM.	Zキヤク クミ	1
9		D7114-555-BA0	CONNECTING ROD ASM.	レンケツホ <sup>°</sup> ツキ <sup>テ</sup> クミ	1

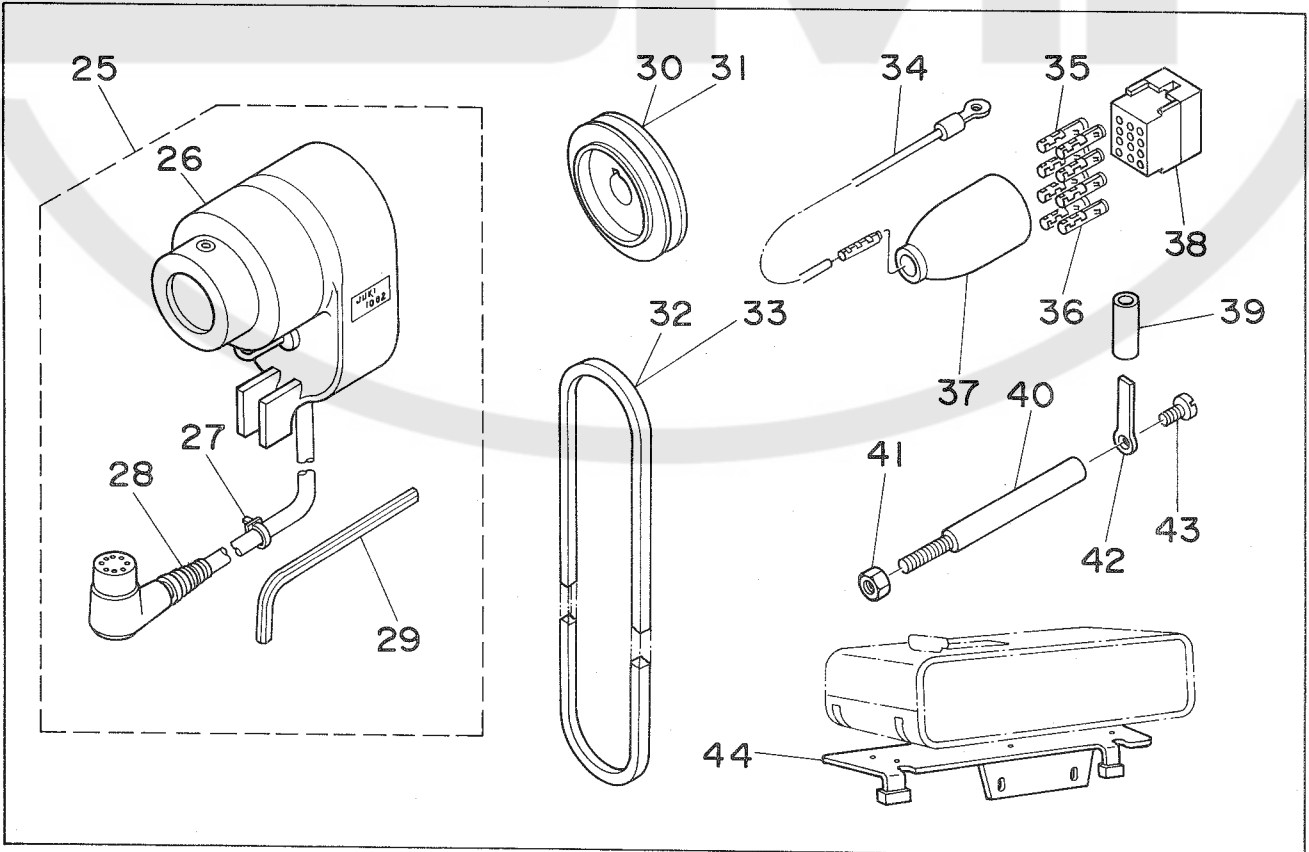
14. EXCLUSIVE PARTS FOR DSC-245  
DSC-245専用部品



15. CORD COMPONENTS (FOR DSC-245-4)  
コード関係(DSC-245-4)用



16. CORD COMPONENTS (FOR DSC-245-5)  
コード関係(DSC-245-5)用



REF.NO.	NOTE	PART NO.	DESCRIPTION	ヒンメイ	AMT.
1	#01	MTJ-VM005700	V-BELT, 57 INCH	Vベルト 57インチ	1
2	#02	MTJ-VM005600	V-BELT, 56 INCH	Vベルト 56インチ	1
3	#01	MTK-P0115000	MOTOR PULLEY P.D.C 115	モータプーリ P.D.C 115	1
4	#02	MTK-P0095000	MOTOR PULLEY P.D.C 95	モータプーリ P.D.C 95	1
5		B1524-245-00A	PRESSER FOOT	オサエアシ	1
6		B1130-521-0A0	THREAD GUIDE ASM., LOWER	イトアンナイ シタ クミ	1
7		B1130-521-000	THREAD GUIDE	イトアンナイ シタ	(1)
8		B1131-521-000	THREAD PRESSER PLATE	ハリイト オサエイタ	(1)
9		B1132-521-000	THREAD PRESSER PLATE SPRING	ハリイト オサエイタ ハネ	(1)
10		SD-0380551-SL	HINGE SCREW D= 3.80 H= 5.5	タネネジ D=3.8 H=5.5	(1)
11		SS-2090710-SP	SCREW 9/64-40 L=7	マルサラネジ 9/64-40 L=7	2
12		MTL-4200020S	MOTOR	モータ クミ	1
13		D6029-555-B0A	NYLON PLUG 6P	6P ナイロンプラグ	1
14	#03	D6043-555-B00	PIN TERMINAL, MALE	ピン ターミナル オス	2
15	#03	D6001-555-B00	PLUG COVER	プラグ カバー A	1
16		MAI-15043000	NYLON RECEPTACLE 4P	4P レセプタクル	1
17	#03	D6042-555-B00	PIN-SHAPE TERMINAL, FEMALE	ピン ターミナル メス	4
18	#04	D6042-555-B00	PIN-SHAPE TERMINAL, FEMALE	ピン ターミナル メス	2
19		D6009-555-D0A	4-POLE NYLON PLUG COVER	プラグカバー 4P クロ	1
20		BT-0630520-Z0	HOLDER COVER	セツエン チュブ	0.1
21		D7102-245-E00	SYNCHRONIZER HOLDER PLATE	ケンシユツキササエイタ	1
22		D7101-245-E00	SYNCHRONIZER HOLDER STUD	ケンシユツキササエシク	1
23		100-39451	GROUND WIRE ASM.	グラウンドセン クミ	1
24		MA0-11532000	STAPLE	コート ステツプル	2
25		M8512-120-BB0	BB-TYPE SYNCHRONIZER ASM.	BBシキ シンクロナイザ クミ	1
26		M8512-120-B0S	SYNCHRONIZER	ケンシユツキ ホンタイ	(1)
27		M9628-110-000	CLIP	ナイロンハント	(1)
28		M8512-120-00S	SYNCHRONIZER CABLE	シンクロナイザ ケイブル	(1)
29		B9141-372-000	HEXAGONAL WRENCH SMALL.	ロツカクホー スハナ (タネイ)	(1)
30	#01	MTS-P0115000-A	MOTOR PULLEY	モータプーリ	1
31	#02	MTS-P0095000-A	MOTOR PULLEY	モータプーリ	1
32	#01	MTJ-VM005700	V-BELT, 57 INCH	Vベルト 57インチ	1
33	#02	MTJ-VM005600	V-BELT, 56 INCH	Vベルト 56インチ	1
34		B6037-505-0A0	GROUND WIRE ASM.	アースコート クミ	1
35	#05	D6043-555-B00	PIN TERMINAL, MALE	ピン ターミナル オス	6
36	#06	D6043-555-B00	PIN TERMINAL, MALE	ピン ターミナル オス	2
37		M9637-110-000	12-POLE PLUG COVER	プラグカバー 12P	1
38		M9640-110-000	12-POLE PLUG	ナイロンプラグ 12P	1
39		BT-0630520-Z0	HOLDER COVER	セツエン チュブ	0.1
40		D7101-245-E00	SYNCHRONIZER HOLDER STUD	ケンシユツキササエシク	1
41		NS-6150430-SP	NUT 15/64-28	ロツカクナツ 15/64-28	1
42		D7102-245-E00	SYNCHRONIZER HOLDER PLATE	ケンシユツキササエイタ	1
43		SS-7110710-SP	SCREW 11/64-40 L=7	マルヒラネジ 11/64-40 L=7	1
44		D9115-245-EA0	CPU BOX HOLDER ASM.	CPNトリツケイタ クミ	1

Note(注記)#01.....For 50Hz

50Hz用

#02.....For 60Hz

60Hz用

#03.....For DSC-245-4-2B

DSC-245-4-2B用

#04.....For DSC-245-4-1B

DSC-245-4-1B用

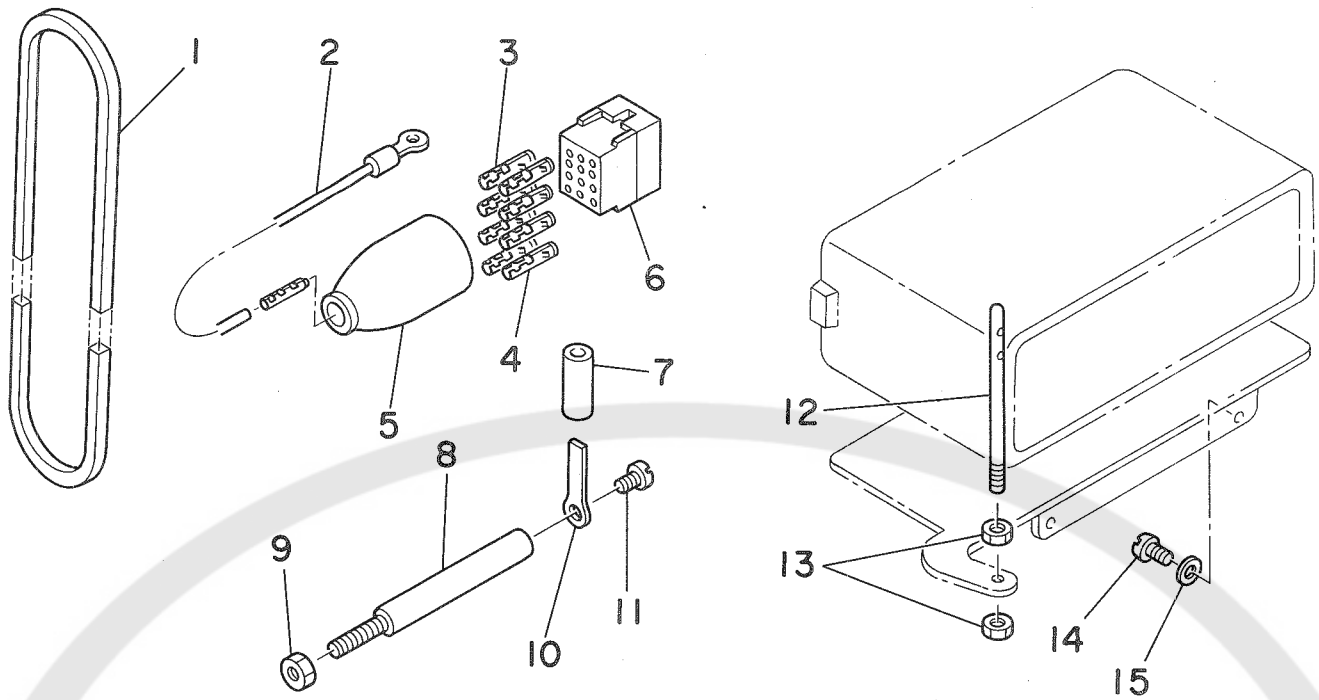
#05.....For DSC-245-5-2B

DSC-245-5-2B用

#06.....For DSC-245-5-2

DSC-245-5-2用

17. CORD COMPONENTS (FOR DSC-245-6)  
コード関係(DSC-245-6)用



REF.NO.	NOTE	PART NO.	DESCRIPTION	ヒンメイ	AMT.
1		MTJ-VM005300	V BELT 50HZ 53INCH	Vベルト 53インチ	1
2		B6037-505-OA0	GROUND WIRE ASM.	アースコート クミ	1
3	#01	D6043-555-B00	PIN TERMINAL, MALE	ピン ターミナル オス	6
4	#02	D6043-555-B00	PIN TERMINAL, MALE	ピン ターミナル オス	2
5		M9637-110-000	12-POLE PLUG COVER	プラグカバー 12P	1
6		M9640-110-000	12-POLE PLUG	ナイロンプラグ 12P	1
7		BT-0630520-Z0	HOLDER COVER	セツイン チュブ	0.1
8		D7101-245-E00	SYNCHRONIZER HOLDER STUD	ケンシユツキササシク	1
9		NS-6150430-SP	NUT 15/64-28	ロツカクナツ 15/64-28	1
10		D7102-245-E00	SYNCHRONIZER HOLDER PLATE	ケンシユツキササイタ	1
11		SS-7110710-SP	SCREW 11/64-40 L=7	マルヒラネジ 11/64-40 L=7	1
12		B1114-517-000	NEEDLE THREAD GUIDE PIN	イトアンナイボ	1
13		NS-6620310-SP	NUT 3/16-32	ロツカクナツ 3/16-32	2
14		SS-7110910-SP	SCREW	マルヒラネジ 11/64-40 L=8.5	2
15		WP-0501016-SD	WASHER 5X10.5X1	ヒラサカネ 5X10.5X1	2
		Note(注記)#01.....	For DSC-245-6-2B	DSC-245-6-2B用	
		#02.....	For DSC-245-6-2	DSC-245-6-2用	

NUMERICAL INDEX OF PARTS

索引

Part No. 品番	Page 頁	Ref. No.	Part No. 品番	Page 頁	Ref. No.	Part No. 品番	Page 頁	Ref. No.	Part No. 品番	Page 頁	Ref. No.
BP-3000000-00	14	23	B1423-245-000	6	39	B1802-245-000	10	30	B3506-245-000	18	38
BP-6000000-00	18	20	B1424-158-000	6	58	B1803-245-000	10	34	B3508-512-000	18	23
BT-0400251-EC	18	27	B1424-158-000	16	50	B1808-552-000	10	16	B3512-246-000	18	30
BT-0500300-EA	18	56	B1429-241-HA0	6	55	B1809-245-0A0	10	17	B3517-009-000	6	26
BT-0500300-EA	18	59	B1430-245-000	16	49	B1830-245-0A0	10	15	B3520-245-000	18	63
BT-0500300-EA	18	62	B1431-241-HA0	6	56	B1837-245-0A0	10	11	B3520-586-000	18	70
BT-0500300-EA	18	64	B1434-245-000	6	60	B1838-245-000	10	12	B3521-245-000	18	65
BT-0630520-Z0	24	20	B1437-051-000	18	21	B1839-245-00B	10	35	B3522-245-000	2	50
BT-0630520-Z0	24	39	B1454-245-000	12	22	B1850-512-000	18	36	B3523-245-000	18	28
BT-0630520-Z0	25	7	B1456-141-H00	12	24	B1851-512-000	18	34	B3524-245-000	18	47
B1105-245-00C	4	66	B1460-246-0A0	8	16	B1853-512-00C-A	10	24	B3525-245-000	18	25
B1105-245-000	4	35	B1462-053-000	8	17	B1905-245-000	8	1	B3527-245-0A0	18	26
B1114-280-000	14	26	B1467-053-0A0	12	36	B1906-051-000	8	3	B3534-012-000	18	71
B1114-517-000	25	12	B1468-053-000	12	37	B2115-271-000	16	65	B3534-155-000	18	42
B1116-246-000	2	40	B1470-245-00B	12	41	B2733-761-000	14	24	B3537-201-000	18	57
B1117-246-000	2	38	B1470-245-000	12	40	B3114-761-000	4	50	B6037-505-0A0	24	34
B1118-241-H00	2	9	B1471-245-000	8	30	B3119-771-000	4	19	B6037-505-0A0	25	2
B1121-245-0A0	2	1	B1501-241-H00	8	25	B3120-125-000	4	20	B8101-552-0B0	22	8
B1128-246-000	2	27	B1509-141-H00	8	7	B3121-245-0A0	4	45	B8133-019-000	19	3
B1128-522-000	2	12	B1510-141-H00	8	9	B3121-245-000	4	52	B8204-012-000	22	4
B1129-563-000	4	1	B1510-155-000	8	24	B3122-053-000	4	56	B8204-245-000	22	2
B1130-051-000	2	16	B1511-555-000	8	8	B3123-051-000	4	59	B8217-241-H00	18	17
B1130-051-000	4	67	B1512-051-000	8	23	B3124-051-000	4	51	B8218-241-H00	18	16
B1130-521-0A0	4	36	B1515-051-000	8	22	B3125-012-000	4	17	B9101-245-000	20	25
B1130-521-0A0	24	6	B1524-245-00A	8	27	B3125-012-000	4	46	B9102-245-0A0	20	23
B1130-521-000	4	37	B1524-245-00A	24	5	B3125-012-000	20	7	B9104-245-0A0	20	26
B1130-521-000	24	7	B1524-245-00B	8	28	B3126-012-000	20	5	B9106-245-000	20	20
B1131-521-000	4	38	B1524-245-000	8	29	B3126-051-000	4	23	B9108-245-000	20	21
B1131-521-000	24	8	B1601-245-000	16	46	B3126-051-000	4	49	B9117-012-000	10	14
B1131-562-000	4	63	B1603-245-000	16	45	B3127-051-000	4	12	B9117-552-A00	10	13
B1132-521-000	4	39	B1605-245-000	16	47	B3127-051-000	4	57	B9141-372-000	24	29
B1132-521-000	24	9	B1613-245-00A	16	1	B3128-051-000	4	13			
B1140-051-000	2	14	B1613-245-00B	16	2	B3128-051-000	4	58	CQ-2020000-00	8	6
B1147-141-H00	16	66	B1613-245-00C	16	76	B3129-012-B00	20	6	CQ-2020000-00	18	18
B1148-141-H00	16	67	B1613-245-000	16	3	B3129-053-000	4	21	CQ-2020000-00	18	19
B1150-245-0A0	2	10	B1614-245-000	16	22	B3129-053-000	4	47	CQ-2020000-00	18	50
B1150-245-0A0	18	67	B1617-241-H00	16	19	B3132-051-000	4	22	CQ-2020000-00	18	51
B1150-245-000	18	68	B1618-241-H00	16	63	B3132-051-000	4	48	CQ-2020000-00	18	53
B1156-115-000	6	25	B1619-241-H00	16	20	B3134-051-000	4	54	CQ-2020000-00	18	54
B1171-245-000	2	25	B1620-245-000	16	57	B3137-051-0A0	4	60	CQ-2020000-00	18	55
B1172-245-000	16	7	B1621-241-H00	14	48	B3137-527-0A0	4	16	CQ-2520000-00	6	7
B1173-245-000	4	32	B1622-241-H00	16	58	B3138-512-000	2	35	CQ-2520000-00	6	16
B1174-245-000	4	34	B1623-245-0A0	16	72	B3201-012-0A0	20	1	CQ-2520000-00	6	23
B1175-245-000	16	18	B1624-586-000	14	52	B3204-012-0A0	20	8	CQ-2520000-00	6	78
B1178-245-0A0	2	33	B1627-241-H00	14	43	B3212-012-000	20	17	CQ-3030000-00	6	32
B1179-245-000	2	34	B1630-245-0A0	16	39	B3214-012-0A0	20	9	CQ-3030000-00	12	3
B1180-245-000	2	43	B1631-245-000	16	10	B3214-047-000	4	6	CQ-3030000-00	12	8
B1181-245-000	2	47	B1632-245-00C	16	32	B3216-047-000	4	4	CQ-5050000-00	6	35
B1182-245-000	2	46	B1633-245-000	16	27	B3217-012-000	20	14	CS-1271012-SH	6	20
B1183-245-00A	2	26	B1634-245-000	16	71	B3223-012-0A0	20	2			
B1183-245-00B	2	31	B1635-245-000	16	74	B3228-012-000	20	12	D1105-245-E0C	4	65
B1202-241-H00	6	22	B1636-245-000	16	68	B3229-012-000	20	13	D1105-245-E00	4	28
B1203-051-000	6	14	B1637-141-H00	16	70	B3305-704-000-A	21	11	D1158-241-E00	2	7
B1203-241-H00	6	17	B1637-245-000	16	37	B3311-012-000	21	4	D1171-245-E00	2	24
B1204-241-H00	6	5	B1638-141-H00	16	69	B3311-704-000	21	8	D1173-245-E00	4	30
B1206-245-000	6	31	B1638-245-000	16	29	B3317-704-000	21	18	D1201-241-E00	6	8
B1210-051-000	6	34	B1639-245-000	16	26	B3318-704-L00-A	21	7	D1227-245-E00	6	3
B1211-141-H00	6	13	B1640-245-000	16	17	B3320-704-L00-A	21	3	D1401-245-E00	6	43
B1211-226-000	6	11	B1641-245-000	16	24	B3414-245-000	18	8	D1408-241-E00	6	44
B1212-012-000	6	10	B1642-245-000	16	25	B3415-245-000	18	10	D1411-241-E00	6	46
B1213-012-000	6	9	B1643-145-000	16	33	B3416-141-H00-A	18	2	D1412-241-E00	6	45
B1213-012-000	12	19	B1644-245-000	16	30	B3418-245-000	18	5	D1420-241-E00	6	40
B1214-038-000	18	41	B1645-245-000	16	14	B3420-245-0A0	19	9	D1425-241-E00	6	52
B1227-245-000	6	4	B1646-241-H00	14	45	B3420-245-000	19	15	D1426-241-E00	6	53
B1230-051-000	6	24	B1646-245-000	16	42	B3421-245-0A0	19	1	D1450-055-B00	6	18
B1301-241-H00	6	77	B1647-245-000	16	8	B3421-245-000	19	2	D1453-241-E00	12	20
B1302-241-H00	6	76	B1648-122-000	14	46	B3422-245-000	19	18	D1455-055-B00	12	23
B1303-241-H00	6	74	B1649-245-000	16	11	B3423-245-000	19	10	D1457-055-B00	12	17
B1305-012-0A0	6	64	B1650-245-000	16	53	B3424-141-H00	19	14	D1458-241-E00	12	29
B1306-155-0A0	6	67	B1651-245-000	16	34	B3425-141-H00	19	12	D1459-241-E00	12	30
B1306-155-0B0	6	63	B1652-245-000	16	13	B3425-245-000	19	13	D1460-241-EA0	8	19
B1307-155-0A0	6	72	B1653-245-000	16	16	B3425-245-000	19	17	D1462-241-E00	8	21
B1307-155-0D0	6	69	B1654-245-000	16	35	B3431-552-000-A	19	4	D1463-241-E00	8	13
B1308-155-0B0	6	70	B1655-245-000	16	36	B3433-141-H0A	19	19	D1464-241-E00	8	12
B1308-241-HA0	6	61	B1659-484-000	12	32	B3434-141-H00	19	11	D1466-241-E00	12	38
B1419-245-000	6	49	B1702-012-000	12	18	B3502-115-000	18	15	D1480-241-EA0	12	1
B1421-241-H00	6	37	B1801-245-000	10	29	B3505-245-000	18	69	D1480-241-E00	12	2

NUMERICAL INDEX OF PARTS

索引

Part No. 品番	Page 頁	Ref. No.	Part No. 品番	Page 頁	Ref. No.	Part No. 品番	Page 頁	Ref. No.	Part No. 品番	Page 頁	Ref. No.
D1481-241-E00	12	4	D3502-241-E00	18	12	PS-0600502-KP	4	25	SS-7091110-SP	14	47
D1482-241-EA0	12	6	D3502-245-E00	18	40	PS-0600602-KP	2	49	SS-7091410-SP	10	1
D1482-241-E00	12	7	D3503-241-E00	18	13				SS-7110410-SP	20	11
D1483-241-E00	12	9	D3504-241-E00	18	24	RE-0300000-K0	16	31	SS-7110510-SP	12	33
D1484-241-E00	12	10	D3505-241-E00	8	4	RE-0400000-K0	14	9	SS-7110540-SP	10	21
D1485-241-E00	12	11	D3513-245-EA0	18	46	RE-0600000-K0	14	16	SS-7110540-SP	18	4
D1486-241-E00	12	14	D6001-555-B00	24	15	RE-0600000-K0	14	34	SS-7110570-SP	4	24
D1606-245-E00	16	15	D6009-555-D0A	24	19	RE-0700000-K0	6	59	SS-7110710-SP	2	3
D1613-245-E0A	16	4	D6029-555-B0A	24	13	RE-0700000-K0	8	20	SS-7110710-SP	2	8
D1613-245-E0B	16	5	D6042-555-B00	24	17	RE-0700000-K0	16	21	SS-7110710-SP	2	11
D1613-245-E0C	16	51	D6042-555-B00	24	18	RO-0611801-00	2	30	SS-7110710-SP	4	27
D1613-245-E00	16	12	D6043-555-B00	24	14				SS-7110710-SP	4	62
D1621-241-E00	14	41	D6043-555-B00	24	35	SD-0380551-SL	4	40	SS-7110710-SP	10	68
D1624-241-E00	14	25	D6043-555-B00	24	36	SD-0380551-SL	24	10	SS-7110710-SP	12	13
D1630-245-EA0	16	9	D6043-555-B00	25	3	SD-0470281-SP	4	11	SS-7110710-SP	12	15
D1680-141-E00	14	15	D6043-555-B00	25	4	SD-0470281-SP	4	55	SS-7110710-SP	14	1
D1681-241-E00	14	17	D7101-245-E00	24	22	SD-0490261-SP	20	15	SS-7110710-SP	14	19
D1684-141-E00-A	14	35	D7101-245-E00	24	40	SD-0640231-SP	16	64	SS-7110710-SP	14	38
D1686-241-E00	14	31	D7101-245-E00	25	8	SD-0640321-SP	10	27	SS-7110710-SP	18	48
D1687-141-E00	14	20	D7102-245-E00	24	21	SD-0720331-SP	14	30	SS-7110710-SP	18	60
D1687-141-E00	14	37	D7102-245-E00	24	42	SD-0720331-SP	14	32	SS-7110710-SP	24	43
D1907-241-E00	8	5	D7102-245-E00	25	10	SD-0790351-SP	18	1	SS-7110710-SP	25	11
D2120-555-C00	10	69	D7114-555-BA0	22	9	SD-0790361-SP	18	6	SS-7110840-SP	20	3
D2120-555-C00	14	39	D8201-245-E00	22	1	SD-0800352-SP	2	39	SS-7110910-SP	10	59
D2401-245-E00	10	7	D8204-555-D00	22	3	SD-0800481-SP	8	10	SS-7110910-SP	10	75
D2402-245-E00	10	9	D9115-245-EA0	24	44	SK-1483200-SE	19	20	SS-7110910-SP	25	14
D2403-245-E00	10	40				SK-3311600-SE	22	5	SS-7110910-TP	6	38
D2404-245-E00	10	46	GES-12153000	18	52	SK-3482500-SC	20	19	SS-7110910-TP	6	42
D2405-245-E00	10	31	GES-12153000	18	58	SK-3514000-SC	22	7	SS-7111120-SP	12	5
D2406-245-E00	10	47				SM-4051405-SE	21	12	SS-7111310-SP	8	18
D2407-245-E00	10	44	HW-5001400-00	14	13	SM-6061610-SC	21	6	SS-7111310-SP	18	29
D2408-245-E00	10	38				SM-6081552-TP	2	28	SS-7111410-SP	10	23
D2409-245-E00	10	51	MAI-15043000	24	16	SM-8040602-TP	18	45	SS-7121410-SP	14	29
D2410-245-E00	10	49	MAO-11532000	21	22	SQ-1110401-MZ	18	43	SS-7150740-SP	8	11
D2411-245-E00	10	57	MAO-11532000	24	24	SQ-1110401-MZ	18	72	SS-7150940-SP	2	6
D2412-245-E00	10	20	MAT-81126T00	14	14	SQ-1150451-MZ	18	32	SS-7150940-SP	16	62
D2413-141-E00	10	55	MC-3720018-00	6	51	SS-2090710-SP	2	17	SS-7151210-SP	6	57
D2413-141-E00	10	77	MDP-170B1800	6	50	SS-2090710-SP	2	32	SS-7151210-SP	14	10
D2413-245-E00	10	25	MTJ-VM005300	25	1	SS-2090710-SP	4	2	SS-7151210-SP	14	33
D2414-141-E00	10	79	MTJ-VM005600	24	2	SS-2090710-SP	4	31	SS-7151210-SP	16	52
D2414-245-E00	10	62	MTJ-VM005600	24	33	SS-2090710-SP	4	33	SS-7151330-SP	16	54
D2415-245-EA0	10	76	MTJ-VM005700	24	1	SS-2090710-SP	4	41	SS-7620750-SP	14	22
D2416-245-E00	10	52	MTJ-VM005700	24	32	SS-2090710-SP	4	68	SS-7620750-SP	14	40
D2417-245-EA0	10	53	MTK-P0095000	24	4	SS-2090710-SP	24	11	SS-7621040-SP	8	14
D2418-245-E00	10	61	MTK-PO115000	24	3	SS-2090810-SP	16	38	SS-7621040-SP	8	15
D2419-245-E00	10	26	MTL-4200020S	24	12	SS-2110915-SP	4	29	SS-7680870-SP	2	29
D2420-245-E00	10	4	MTS-PO095000-A	24	31	SS-2110930-SP	18	33	SS-7681750-TP	6	30
D2421-245-E00	10	64	MTS-PO115000-A	24	30	SS-3090520-SP	2	15	SS-8090410-SP	10	22
D2422-245-E0A	10	10	M8512-120-BB0	24	25	SS-3090610-SP	4	42	SS-8110410-TP	16	43
D2422-245-E00	10	28	M8512-120-B0S	24	26	SS-3090610-SP	4	64	SS-8110510-SP	2	13
D2423-245-E00	10	54	M8512-120-00S	24	28	SS-3090710-TP	4	18	SS-8110510-SP	20	10
D2423-245-E00	10	78	M9628-110-000	24	27	SS-4080610-SP	4	61	SS-8150710-SP	6	6
D2424-245-E00	2	23	M9637-110-000	24	37	SS-5060310-SP	2	44	SS-8150710-SP	6	12
D2425-245-E00	2	22	M9637-110-000	25	5	SS-5110710-SP	16	41	SS-8150710-SP	14	44
D2426-245-E00	2	20	M9640-110-000	24	38	SS-6060210-SP	16	6	SS-8150710-SP	18	61
D2427-245-E00	10	67	M9640-110-000	25	6	SS-6081210-SP	16	40	SS-8150710-TP	16	48
D2428-245-E00	10	74				SS-6090810-SP	10	66	SS-8150710-TP	16	60
D2429-245-E00	2	18	NM-6040000-SN	10	60	SS-6090910-TP	8	26	SS-8150830-SP	16	59
D2430-245-EA0	10	70	NM-6050001-SE	21	13	SS-6092120-SP	2	2	SS-8150830-SP	16	61
D2431-245-E00	10	5	NM-6050001-SE	21	17	SS-6110480-SP	20	24	SS-8151150-SP	6	36
D2432-245-E00	10	37	NS-6060350-SP	4	53	SS-6110710-TP	12	39	SS-8151150-SP	8	2
D2432-245-E00	10	42	NS-6090310-SP	18	37	SS-6111140-SP	4	43	SS-8151230-SP	10	39
D2432-245-E00	10	63	NS-6110310-SP	4	9	SS-6111140-SP	20	22	SS-8151230-SP	10	45
D2433-245-E00	10	6	NS-6110350-SP	4	44	SS-6121050-SP	16	73	SS-8151230-SP	10	48
D2434-245-E00	10	33	NS-6150310-SP	12	35	SS-6121210-SP	14	42	SS-8151230-SP	10	50
D2434-245-E00	10	43	NS-6150430-SP	24	41	SS-6151220-SP	16	55	SS-8151230-SP	10	58
D2434-245-E00	10	56	NS-6150430-SP	25	9	SS-6151780-SP	12	34	SS-8151550-SP	6	1
D2435-245-E00	2	21	NS-6620310-SP	6	54	SS-7060310-SP	10	8	SS-8151550-SP	6	15
D2436-141-E00	10	19	NS-6620310-SP	12	16	SS-7060610-SP	2	48	SS-8151550-SP	6	27
D2436-245-E00	2	19	NS-6620310-SP	18	3	SS-7080510-TP	6	48	SS-8151550-SP	6	75
D2441-141-E00	10	18	NS-6620310-SP	25	13	SS-7080510-TP	18	66	SS-8151780-SP	6	2
D2464-555-B00	14	8	NS-6660430-SP	12	27	SS-7080520-SP	16	28	SS-8660530-TP	6	19
D3168-555-H0B	4	5	NS-6680320-SP	16	23	SS-7081310-SP	20	16	SS-8660530-TP	10	32
D3310-555-D00	21	20	NS-6680320-SP	16	56	SS-7090520-SP	2	36	SS-8660610-TP	6	21
D3410-241-E00	18	7				SS-7090910-SP	6	47	SS-8660610-TP	6	66
D3501-241-E00	18	14	PS-0400182-K0	16	75	SS-7090910-SP	18	35	SS-8660610-TP	6	66
D3501-245-E00	18	44	PS-0600241-00	18	11	SS-7090920-SP	6	62	SS-8660610-TP	6	71

NUMERICAL INDEX OF PARTS

索引

Part No. 品番	Page 頁	Ref. No.	Part No. 品番	Page 頁	Ref. No.	Part No. 品番	Page 頁	Ref. No.	Part No. 品番	Page 頁	Ref. No.
SS-8660612-TP	10	41	111-81906	21	2						
SS-8660810-TP	6	65	118-49502	22	6						
SS-8660810-TP	6	68									
SS-8660810-TP	6	73									
SS-8660810-TP	14	49									
SS-8661040-TP	14	50									
SS-8680540-SP	6	28									
SS-8680730-SP	6	29									
SS-8681650-TP	6	33									
SS-8701042-TP	16	44									
SS-9091010-SP	10	73									
SS-9111010-SP	14	7									
SS-9111010-SP	18	39									
SS-9151540-SR	19	8									
SS-9161610-SP	12	21									
SS-9182010-SN	19	16									
TA-0500601-MO	2	4									
TA-0550604-RO	2	45									
TA-0750704-RO	2	41									
TA-1050504-RO	2	5									
TA-1120804-RO	2	51									
TA-1250406-RO	2	37									
TA-2100904-RO	2	42									
WP-0371026-SD	10	3									
WP-0371026-SD	10	65									
WP-0450000-SD	12	12									
WP-0501016-SC	20	4									
WP-0501016-SC	20	18									
WP-0501016-SD	10	72									
WP-0501016-SD	14	2									
WP-0501016-SD	14	6									
WP-0501016-SD	14	18									
WP-0501016-SD	25	15									
WP-0621016-SD	14	12									
WP-0621016-SD	18	9									
WP-1702600-SO	21	19									
WS-0411002-KN	10	2									
WS-0510002-KN	21	16									
WS-0631510-KP	14	11									
WS-1643202-KR	21	21									
WT-0530002-KS	10	71									
WZ-1052010-KP	14	51									
100-39451	24	23									
101-19006	14	4									
101-19204	14	5									
101-19303	14	3									
101-19402	14	36									
101-19709	14	28									
101-19907	14	27									
101-20004	14	21									
101-24204	4	7									
101-26324	18	31									
101-26803	18	49									
103-13708	6	41									
103-13906	12	25									
103-14003	12	26									
103-14201	12	28									
103-14508	12	31									
103-20059	4	8									
103-20075	4	3									
103-20109	4	14									
103-20505	4	10									
103-20703	4	15									
103-21107	4	26									
103-21701	18	22									
110-23702	19	6									
110-23801	19	7									
110-24403	19	5									
111-81500	21	14									
111-81559	21	1									
111-81609	21	10									
111-81708	21	15									
111-81757	21	9									
111-81807	21	5									



**JUKI**

**JUKI CORPORATION**

**HEAD OFFICE**

2-1, 8-CHOME, KOKURYO-CHO,  
CHOFU-CITY, TOKYO 182, JAPAN

**BUSINESS OFFICE**

23-3, KABUKI-CHO 1-CHOME,  
SHINJUKU-KU, TOKYO 160, JAPAN

CABLE : JUKI TOKYO

TELEX : J22967, 232-2301

PHONE : 03(3205)1188, 1189, 1190

**JUKI 株式会社**

〒182 東京都調布市国領町8-2-1  
TEL. 03-3480-1111(代表)

工業製品販売本部

TEL. 03-3480-1113(ダイヤルイン)

**お問い合わせ、ご相談は**

To order or for further  
information,  
please contact :

※このパーツリストは商品改良のため予告なく変更する事があります。

※ The description covered in this parts list is subject to change for improvement of the commodity without notice.

※このパーツリストは、1991年2月現在の商品仕様で編集・印刷したものです。

※ This parts list is edited and printed in accordance with the product specifications as of February 1991.