

JUKI

Cylinder-bed, 1-Needle, Unison-feed, Lockstitch Machine
with Automatic Thread Trimmer
筒型一本針本縫総合送りミシン

DSC-245U/X55200-BB

PARTS LIST

HOW TO MAKE USE OF THIS PARTS LIST

1. Explanation of codes

1) "*" mark.....means this part is changed from the previous parts book.

As to the details of the change, refer to "List for information of change".

2) "01"refer to "Note" explanation at bottom of page.

2. Codes on the "Qty" column

· Each numeral indicates the number of parts required.

· "0.1" and "2.5" indicate the length (in meters) of the respective parts.

3. Parentheses mean that the corresponding part is a subpart that constructs an assembly part.

4. Dotted lines on the Figures indicate assembly parts.

パーツリストご利用に際して

1. "注記" 欄の記号説明

1) "*" 印前回のパーツブックに比較して今回変更された部品を意味します。

変更内容は"変更情報リスト"を参照してください。

2) "01"ページ下の"注記"の説明を参照してください。

2. 数量欄の数字は、個数を表し、0.1、2.5等の数値は、長さ（単位メートル）を表します。

3. 数量欄の（ ）は、組部品を構成している子部品であることを意味します。

4. イラストページの — — — — 枠は、組構成であることを意味します。

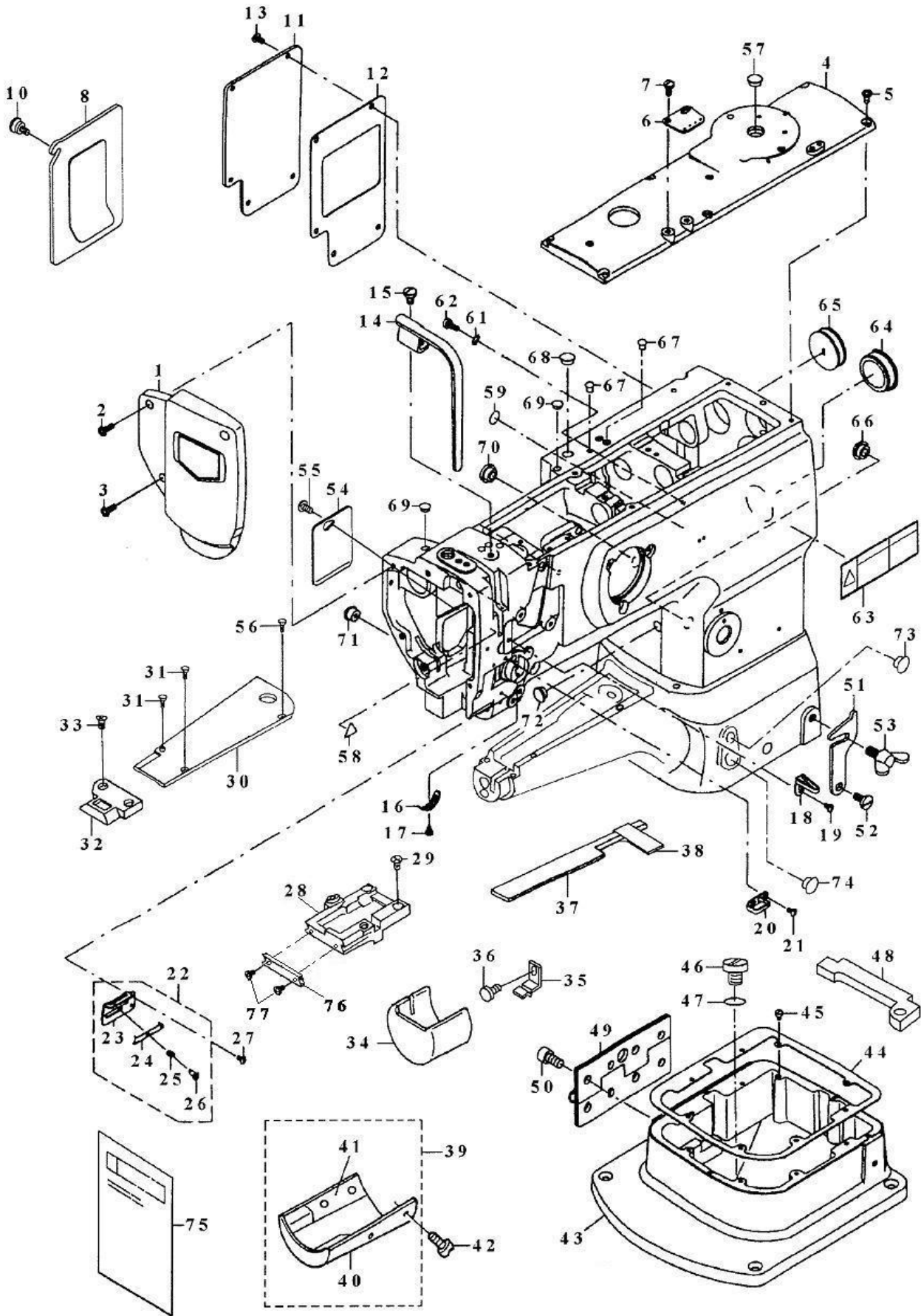
CONTENTS

目 次

1.FRAME & MISCELLANEOUS COVER COMPONENTS.....	1
頭部・外装関係	
2.UPPER SHAFT DRIVING & BALANCE COMPONENTS.....	3
上軸・天秤関係	
3.NEEDLE BAR ROCKING COMPONENTS.....	4
針棒揺動関係	
4.PRESSURE ADJUSTING & UPPER FEED MECHANISM COMPONENTS.....	5
押え圧調整・上送り関係	
5.FEED MECHANISM COMPONENTS.....	7
送り関係	
6.HOOK SHAFT & LOWER SHAFT COMPONENTS.....	9
釜軸・下軸関係	
7.THREAD TENSION COMPONENTS.....	10
糸調子関係	
8.LOWER THREAD WINDER MECHANISM COMPONENTS.....	11
下糸巻き装置関係	
9.KNEE LIFTER COMPONENTS.....	12
膝上げ関係	
10.LUBRICATION COMPONENTS.....	13
給油関係	
11.BELT COVER COMPONENTS.....	14
ベルトカバー関係	
12.THREAD STAND COMPONENTS.....	15
糸立て関係	
13.ACCESSORIES PARTS COMPONENTS.....	16
付属品関係	

1.FRAME&MISCELLANEOUS COVER COMPONENTS

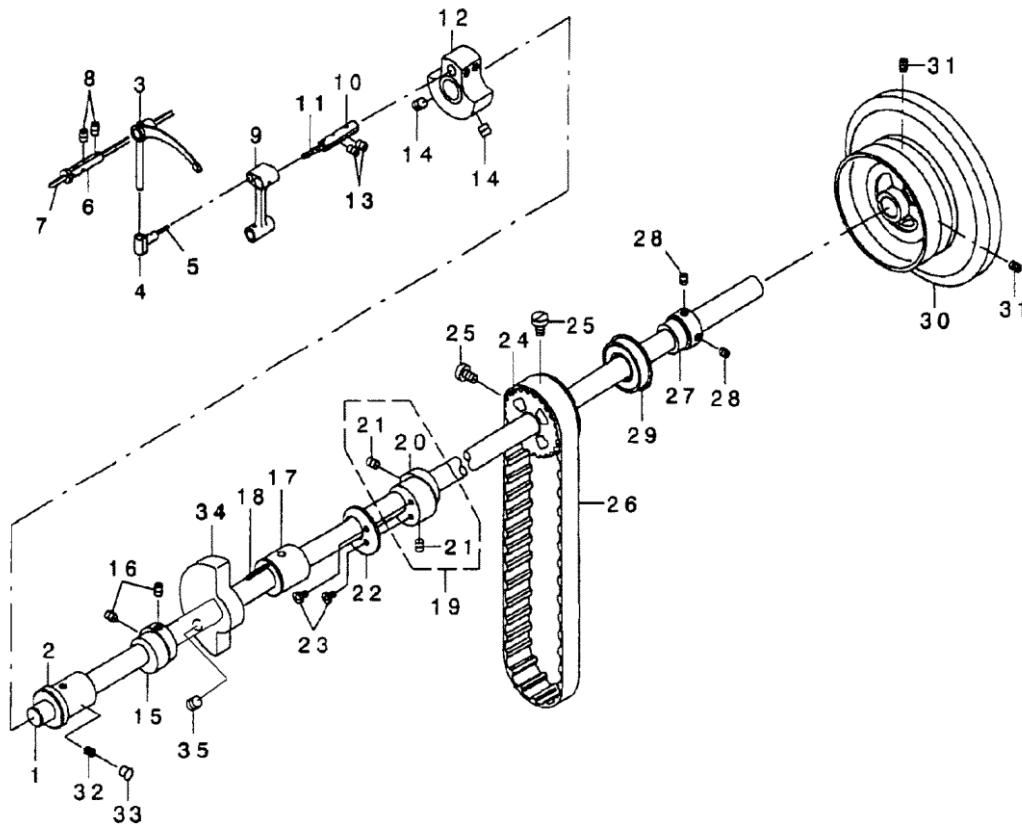
頭部・外装関係



REF NO.	NOTE	PARTS NO.	DESCRIPTION	ヒンメイ	Qty
1		400-16798	FACE COVER ASM.	メンイタ クミ	1
2		SS-4111215-SP	SCREW 11/64-40 L=12	ナベネジ 11/64-40 L=12	2
3		SS-4150915-SP	SCREW 15/64-28 L=9	ナベネジ 11/64-28 L=9	1
4		213-31301	TOP COVER B	トップカバー B	1
5		SS-4110815-SP	SCREW 11/64-40 L=8	ナベネジ 11/64-40 L=8	6
6		213-55904	ARM THREAD GUIDE	アームイトアンナイ	1
7		SS-7621040-SP	SCREW 3/16-32 L=9.5	マルヒラネジ 3/16-32 L=9.5	2
8		213-31756	WINDOW PLATE A	マドイタ A	1
9					
10		213-31202	SETSCREW	トメネジ	1
11		213-31806	WINDOW PLATE B	マドイタ B	1
12		213-32002	WINDOW PLATE PACKING B	マドイタパッキン B	1
13		SS-4110815-SP	SCREW 11/64-40 L=8	ナベネジ 11/64-40 L=8	5
14		213-31608	BALANCE COVER	テンピンカバー	1
15		SS-7150910-TP	SCREW 15/64-28 L=9	マルヒラネジ 15/64-28 L=9	1
16		B3138-512-000	TAKE-UP SPRING ADJUSTING PLATE	イトトリバネアンナイチョーセツパン	1
17		SS-7090520-TP	SCREW 9/64-40 L=4.5	マルヒラネジ 9/64-40 L=4.5	1
18		401-08674	THREAD GUIDE	イトアンナイ	1
19		SS-5090610-SP	SCREW 9/64-40 L=6	トラスネジ 9/64-40 L=6	1
20		401-08675	FRAME THREAD GUIDE, UPPER	イトアンナイウエ	1
21		SS-2090710-TP	SCREW 9/64-40 L=7.2	マルサラネジ 9/64-40 L=7.2	1
22		214-08554	THREAD GUIDE ASM.	イトアンナイ(クミ)	1
23		214-08505	THREAD GUIDE PLATE	イトアンナイイタ	(1)
24		179-12106	NEEDLE THREAD PRESSER PLATE	ハリイトオサエイタ	(1)
25		B1132-521-000	THREAD PRESSER PLATE SPRING	ハリイトオサエイタバネ	(1)
26		SD-0380551-SL	HINGE SCREW D=3.8 H=5.5	ダンネジ D=3.8 H=5.5	(1)
27		SS-2090710-TP	SCREW 9/64-40 L=7.2	マルサラネジ 9/64-40 L=7.2	1
28		214-67006	THROAT PLATE BASE	ハリイタドダイ	1
29		SS-2110915-SP	SCREW 11/64-40 L=8.5	マルサラネジ 11/64-40 L=8.5	2
30		214-61900	UPPER COVER	ベッドウフメンカバー	1
31		SS-2090710-TP	SCREW	マルサラネジ	2
32		214-73004	THROAT PLATE	ハリイタ	1
33		SS-2110915-SP	SCREW 11/64-40 L=8.5	マルサラネジ	2
34		214-61504	HOOK COVER	カマカバー	1
35		B1172-245-000	HOOK COVER STOPPER	カマカバートメ	1
36		SS-2110915-SP	SCREW 11/64-40 L=8.5	マルサラネジ 11/64-40 L=8.5	1
37		214-69408	FELT	ベッドカンリュウフェルト	1
38		226-19605	VILENE	カンリュウバイリオン	1
39		214-61355	CYLINDER COVER ASM.	シリンダーカバー(クミ)	1
40		214-61306	CYLINDER COVER	シリンダーカバー	(1)
41		214-61405	CYLINDER COVER PACKING	シリンダーカバーパッキン	(1)
42		SS-5090610-SP	SCREW 9/64-40 L=6	トラスネジ 9/64-40 L=6	4
43		214-26309	BED HOLDING BASE	ベッドウケダイ	1
44		214-26408	BED HOLDING BASE PACKING	ベッドウケダイパッキン	1
45		SS-6090520-SP	SCREW 9/64-40 L=5	ヒラネジ 9/64-40 L=5	8
46		SS-7680870-SP	SCREW 9/32-28 L=8	マルヒラネジ 9/32-28 L=8	1
47		R0-0742401-00	O-RING	Oリング	1
48		214-69804	BED HOLDING BASE FELT	ベッドウケダイフェルト	1
49		214-26507	HINGE	チョウパン	1
50		SM-6081552-TP	SCREW	ロツカクアナボルト	8
51		214-62403	HOOK	カケガネ	1
52		SD-0800431-SP	SCREW	ダンネジ D=8 H=4.3	1
53		B1116-246-000	WING BOLT	カケガネトメチョウネジ	1
54		213-32309	SIDE COVER	ソクメンカバー	1
55		SS-4110815-SP	SCREW 11/64-40 L=8	ナベネジ 11/64-40 L=8	1
56		SS-6090620-TP	SCREW	ヒラネジ	1
57		TA-1450404-R0	RUBBER PULG D=14.5 L=4	トメセン D=14.5 L=4	1
58		CM-3002000-01	ATTENTION SEAL	ユビケガチュウイシール(16)	1
59		229-01805	GROUND MARK	グラウンドマーク	1
60					
61		WT-0530002-KS	TOOTHED WASHER D=5.3	パネルトリツケハツキザガネ	1
62		SS-6111140-SP	SCREW	ヒラネジ 11/64-40 L=11	1
63		CM-3013000-01	SAFETY LABEL	トウブチュウイアンゼンシール(ヨコ)	1
64		226-19100	CAP	ヨウドウジクアナキャップ	1
65		102-01200	RUBBER PLUG	ヨードージクアナキャップ	1
66		106-22009	COAD BUSH	コードブッシュ	1
67		TA-0550604-R0	RUBBER PLUG	トメセン	3
68		TA-1250504-R0	RUBBER PLUG	トメセン	1
69		TA-0750404-R0	PLUG D=7.5 L=3.5	トメセン D=7.5 L=3.5	2
70		TA-1250504-R0	RUBBER PLUG	トメセン	1
71		TA-1250804-R0	RUBBER PLUG	トメセン	1
72		TA-1050504-R0	RUBBER PLUG	トメセン	1
73		TA-1250804-R0	RUBBER PLUG	トメセン	1
74		TA-1050504-R0	RUBBER PLUG	トメセン	1
75		400-19114	LUBRICATION SUPPLEMENT	キュウユホソクシヨ	1
76		21467204	BOBBIN CASE POSITIONING FINGER	ナカガマオサエ	1
77		SS2060320SP	SCREW 3/32-56 L= 3.2	マルサラネジ 3/32-56 L=3.2	2

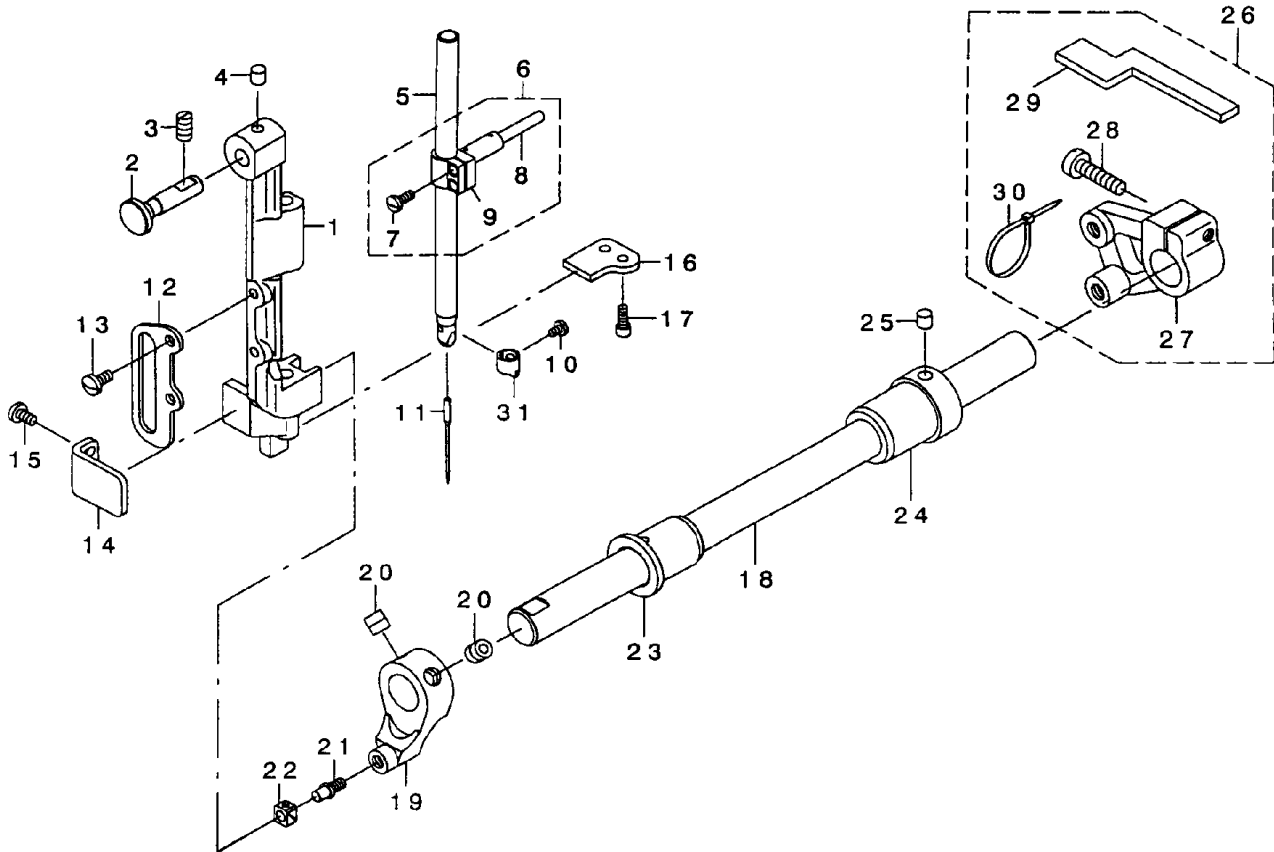
2.UPPER SHAFT DRIVING & BALANCE COMPONENTS

上軸・天秤関係



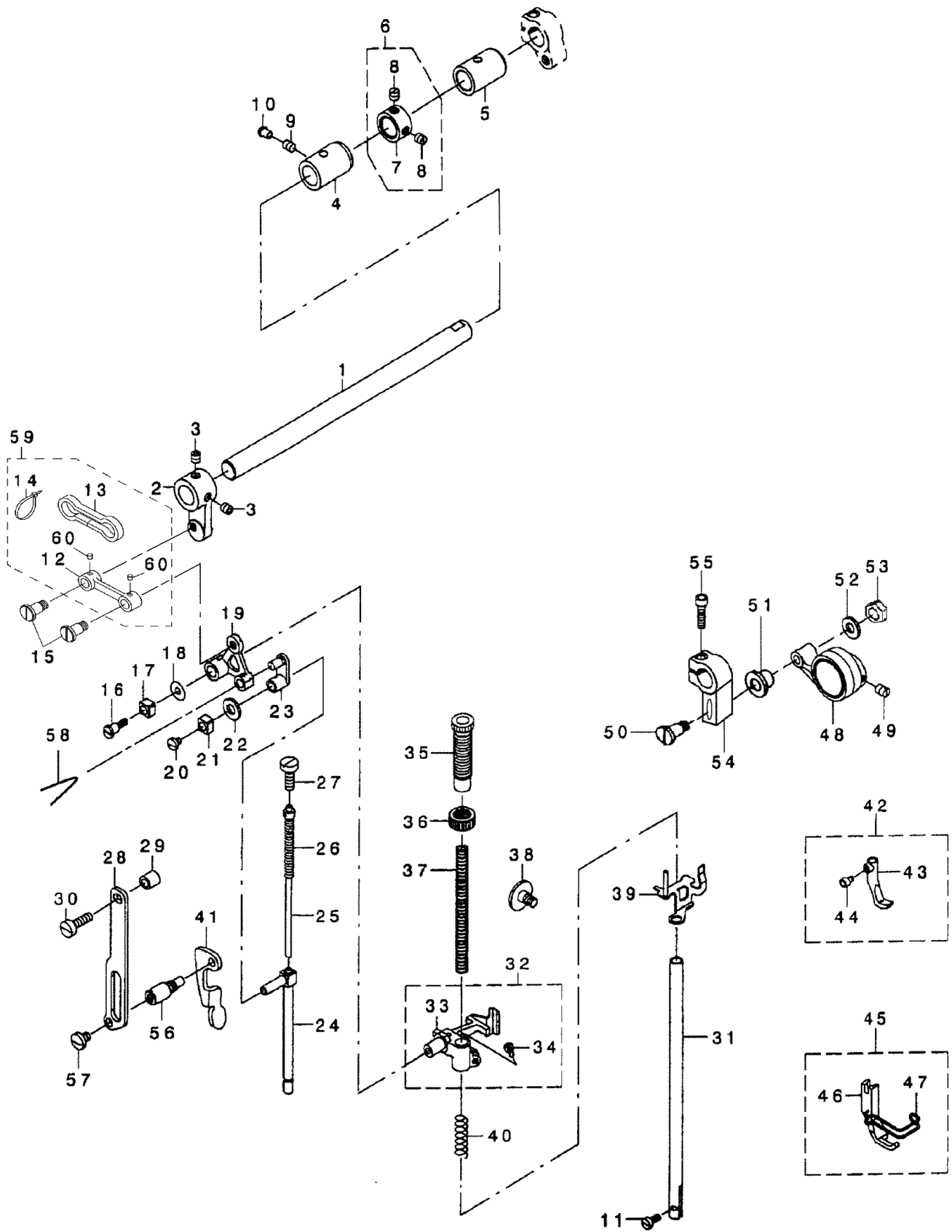
REF NO.	NOTE	PARTS NO.	DESCRIPTION	ヒンメイ	Qty
1		213-32705	UPPER SHAFT	ウワジク	1
2		213-33000	UPPER SHAFT FRONT METAL	ウワジクマエメタル	1
3		B1905-053-000	THREAD TAKE-UP LEVER	テンビン	1
4		B1907-051-000	TAKE-UP LEVER THRUST PIN	テンビンスライドジク	1
5		CQ-2020000-00	OIL WICK	ユシン	0.03
6		B1906-051-000	TAKE-UP LEVER PIN	テンビンササエジク	1
7		CQ-3030000-00	OIL WICK	ユシン	0.2
8		SS-8150822-TP	SCREW 15/64-28 L=8	トメネジ 15/64-28 L=8	2
9		213-39106	NEEDLE BAR CRANK ROD	ハリボウクランクロッド	1
10		B1210-051-000	NEEDLE BAR CRANK PIN	ハリボークランクピン	1
11		CQ-5050000-00	OIL WICK	ユシン	0.03
12		213-32507	COUNTER WEIGHT (A) (36MM)	ツリアイスイ(A)(36MM)	1
13		SS-8150822-TP	SCREW 15/64-28 L=8	トメネジ 15/64-28 L=8	2
14		SM-8080812-TP	SCREW M8 L=8	トメネジ M8 L=8	2
15		213-39502	UPPER FEED CAM (3.5)	ウエオクリカム(3.5)	1
16		SS-8660810-TP	SCREW 1/4-40 L=8	トメネジ 1/4-40 L=8	2
17		213-33109	UPPER SHAFT INNER METAL	ウワジクナカメタル	1
18		CQ-2020000-00	OIL WICK	ユシン	0.25
19		213-36557	ECCENTRIC CAM A ASM.	スイハイオクリヘンシンカムA(クミ)	1
20		213-36508	ECCENTRIC CAM A	スイハイオクリヘンシンカムA	(1)
21		SS-8660810-TP	SCREW 1/4-40 L=8	トメネジ 1/4-40 L=8	(2)
22		213-53008	HORIZONTAL FEED CAM COVER	スイハイオクリカムフタ	1
23		SS-7110710-SP	SCREW 11/64-40 L=7	マルヒラネジ 11/64-40 L=7	2
24		226-04904	UPPER SPROCKET	ウエスプロケット	1
25		SS-6661110-SP	SCREW 1/4-40 L=11	ヒラネジ 1/4-40 L=11	2
26		226-04300	TIMING BELT	タイミングベルト	1
27		214-02300	UPPER SHAFT BEARING HOOK	ウエジクベアリングウケ	1
28		SM-8060602-TP	SCREW M6 L=6	トメネジ M6 L=6	2
29		B1203-512-000	BUSHING, REAR	ウワジクウシロベアリング	1
30		213-34008	FLYWHEEL	ハズミグルマ	1
31		SS-8150822-TP	SCREW 15/64-28 L=8	トメネジ 15/64-28 L=8	2
32		SS-8150710-TP	SCREW 15/64-28 L=7	トメネジ 15/64-28 L=7	1
33		TA-0750404-R0	RUBBER PLUG	トメセン	1
34		213-33406	BALANCER	balanサー	1
35		SS-8151550-SP	SCREW 15/64-28 L=15	トメネジ 15/64-28 L=15	2

3.NEEDLE BAR ROCKING COMPONENTS 針棒揺動関係



REF NO.	NOTE	PARTS NO.	DESCRIPTION	品名	Qty
1		230-02009	NEEDLE BAR FRAME	ハリボウヨウドウダイ	1
2		214-05204	HINGE STUD	ハリボウヨウドウダイジク	1
3		SS-8151150-TP	SCREW 15/64-28 L=10.5	トメネジ 15/64-28 L=10.5	1
4		228-14909	FELT	ウワジクキュウユフェルト	1
5		B1401-246-000	NEEDLE BAR	ハリボウ	1
6		B1411-057-0A0	NEEDLE BAR CONNECTION	ハリボーダキ	1
7		SS-7090910-SP	SCREW 9/64-40 L=8.5	マルヒラネジ 9/64-40 L=8.5	(1)
8		B1412-051-000	FELT	ハリボーダキフェルト	(1)
9		B1411-057-000	NEEDLE BAR CONNECTION	ハリボーダキ	(1)
10		SS-7080510-TP	SCREW 1/8-44 L=4.5	マルヒラネジ 1/8-44 L=4.5	1
11		M1351-7B1-300	NEEDLE 135X17 #130	ハリ 135×17 #130	1
12		214-38007	UPPER FEED BAR GUIDE	ウエオクリボウガイド	1
13		SS-7110910-TP	SCREW 11/64-40 L=8.5	マルヒラネジ 11/64-40 L=8.5	2
14		213-38702	ROCKING BASE GUIDE	ヨウドウダイアンナイ	1
15		SS-7110830-SP	SCREW 11/64-40 L=7.5	マルヒラネジ 11/64-40 L=7.5	2
16		213-38603	ROCKING BASE GUIDE (B)	ハリボウヨウドウダイアンナイ(B)	1
17		SS-6091022-TP	SCREW	ヒラネジ	2
18		213-38900	ROCKING SHAFT	ハリボウヨウドウジク	1
19		213-38801	ROCKING FRONT ARM	ハリボウヨウドウゼンブウデ	1
20		SM-8080802-TP	SCREW	トメネジ	2
21		B1410-771-000	STUD	ハリボーヨードーカクゴマジク	1
22		B1414-232-000	SQUARE BLOCK	カクゴマ	1
23		213-39304	ROCKING SHAFT FRONT METAL	ハリボウヨウドウジクマエメタル	1
24		400-27746	ROCKING SHAFT REAR METAL	ハリボウヨウドウジクアトメタル	1
25		228-14909	FELT	ウワジクキュウユフェルト	1
26		214-63252	ROCKING REAR ARM ASM.	ハリボウヨウドウコウブウデ(クミ)	1
27		214-63203	ROCKING REAR ARM	ハリボウヨウドウコウブウデ	(1)
28		SS-6152440-SP	SCREW 15/64-28 L=23.5	ヒラネジ 15/64-28 L=23.5	(1)
29		214-30103	ROCKING REAR ARM FELT	ハリボウヨウドウコウブウデフェルト	(1)
30		EA-9500B01-00	CABLE BAND	ソクセンバンド	(2)
31		B1418-552-A00	NEEDLE THREAD GUIDE A	ハリボーイトカケ A	1

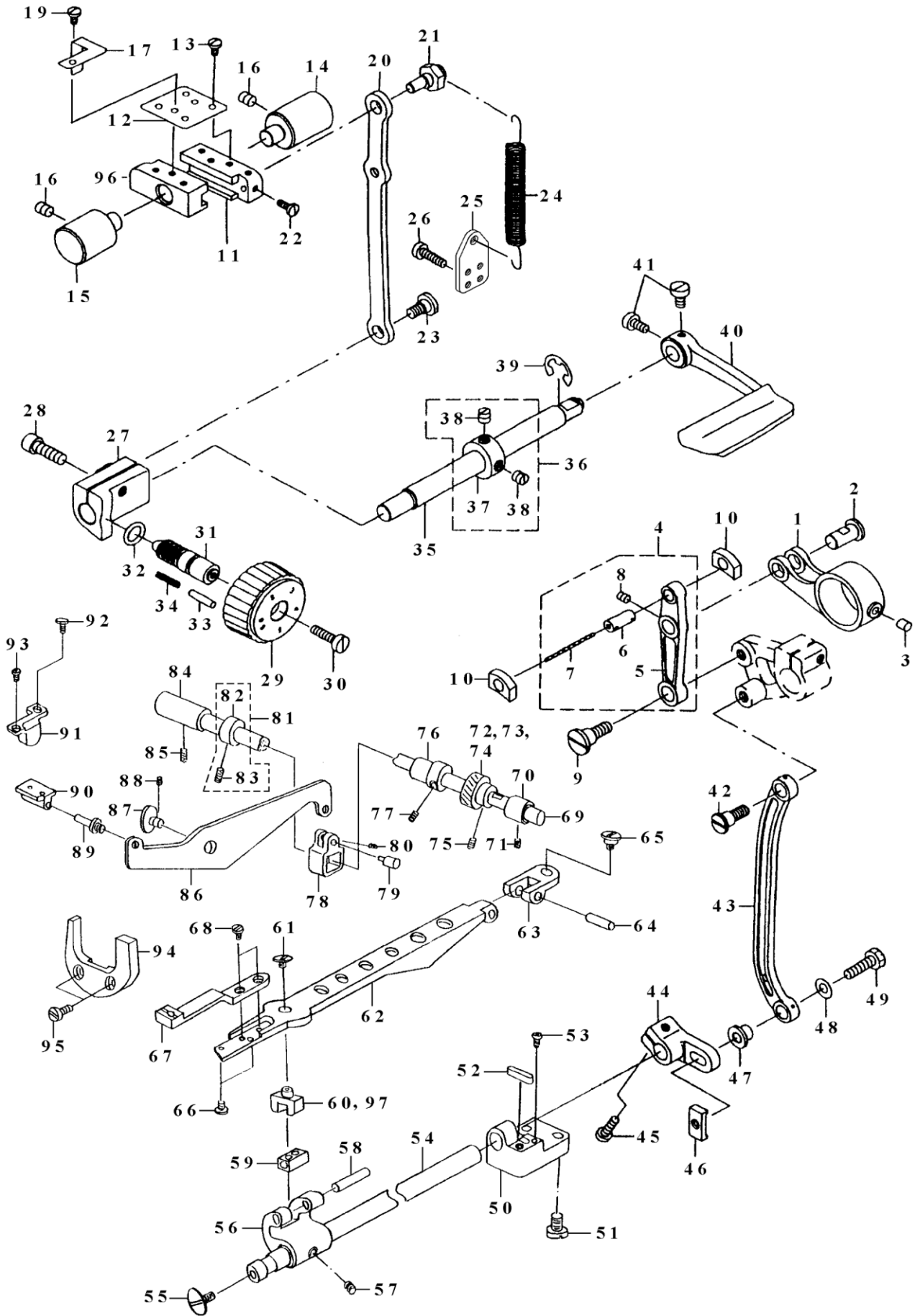
4.PRESSURE ADJUSTING & UPPER FEED MECHANISM COMPONENTS
 押え圧調整・上送り関係



REF NO.	NOTE	PARTS NO.	DESCRIPTION	ヒンメイ	Qty
1		213-40401	UPPER FEED SHAFT	ウワオクリジク	1
2		213-40500	UPPER FEED FRONT ARM	ウワオクリゼンブウデ	1
3		SS-8660612-TP	SCREW 1/4-40 L=6	トメネジ 1/4-40 L=6	2
4		400-39326	FRONT METAL	ウワオクリジクマエメタル	1
5		213-78302	FEED SHAFT METAL	スイヘイオクリジクメタル	1
6		229-04155	MAIN SHAFT THRUST COLLAR ASM.	ウワジクスラストウケ(クミ)	1
7		229-04106	MAIN SHAFT THRUST COLLAR	ウワジクスラストウケ	(1)
8		SS-8660610-TP	SCREW 1/4-40 L=6	トメネジ 1/4-40 L=6	(2)
9		SS-8150710-SP	SCREW 15/64-28 L=7	トメネジ 15/64-28 L=7	1
10		TA-0550604-R0	RUBBER PLUG	トメセン	1
11		SS7091110-TP	SCREW 9/64-40 L=10.5	マルヒラネジ 9/64-40 L=10.5	1
12		400-33026	UPPER FEED LINK	ウエオクリリンク	(1)
13		213-47109	FELT	ウワオクリリンクフェルト	(1)
14		EA-9500B00-00	CLIP CV-70S	ケツソクバンド 60	(2)
15		B3016-141-H00	HINGE SCREW. B	Lイタロツド ダンネジ B	2
16		SD-0640701-SP	HINGE SCREW D=6.35 H=7	ダンネジ D=6.35 H=7	1
17		B1414-555-000	SLIDE BLOCK	ハリボウダキアンナイコロ	1
18		WP-0501046-SC	WASHER 5 × 13 × 1	ヒラザガネ 5 × 13 × 1	1
19		400-33029	TRIANGULAR LEVER ASM.	サンカクテコ(クミ)	1
20		SS-7110510-SP	SCREW 11/64-40 L=5	マルヒラネジ 11/64-40 L=5	1
21		B1414-555-000	SLIDE BLOCK	ハリボウダキアンナイコロ	1
22		105-09701	FELT	ウエローラドウロツトフェルト	1
23		B1465-053-000	WALKING BAR DRIVING LINK	ウワオクリヨードーリンク	1
24		400-33033	WALKING BAR B	ウエオクリボウ B	1
25		B1467-053-0A0	WALKING BAR ASM.	ウワオクリバネシジボークミ	1
26		B1468-053-000	WALKING BAR SPRING	ウワオクリボウオサエバネ	1
27		SS-6151220-SP	SCREW 15/64-28 L=11.5	ヒラネジ 15/64-28 L=11.5	1
28		214-06509	UPPER FEED GUIDE PLATE	オエオクリガイドイタ	1
29		262-25201	ROLLER	イトキリホジヨコロ	1
30		SS-6151920-SP	SCREW 15/64-258 L=19.0	ヒラネジ 15/64-28 L=19	1
31		B1501-141-H00	PRESSER BAR	オサエボウ	1
32		400-33032	PRESSER BAR HOLDER A ASM.	オサエボウダキ A (クミ)	1
33		400-33031	PRESSER BAR HOLDER A	オサエボウダキ A	(1)
34		SS-7110910-TP	SCREW 11/64-40 L=8.5	マルヒラネジ 11/64-40 L=8.5	(1)
35		213-40906	PRESSER ADJUSTING SCREW	オサエチヨウセツネジ	1
36		229-07604	NUT	オサエチヨウセツネジ ナット	1
37		B1502-246-000	PRESSER SPRING	オサエチヨウセツバネ	1
38		SD-0800481-SP	HINGE SCREW D=8 H=4.9	ダンネジ D=6.35 H=4.9	1
39		213-41151	THREAD RELEASE HOLDING PLATE	イトユルメウケイタ(ケツゴウ)	1
40		B1462-053-000	THREAD RELEASE SPRING	イトユルメウケイタバネ	1
41		214-06103	PRESSER LIFTER LEVER	オサエアゲレバー	1
42		214-44559	PRESSER INNER FOOT ASM.	オサエナカアシ(クミ)	1
43		214-44500	PRESSER INNER FOOT	オサエナカアシ	(1)
44		SM-6040552-TP	SCREW M4 L=4.5	ロツカクアナボルト M4 L=4.5	(1)
45		214-44658	PRESSER FOOT ASM.	オサエアシ(クミ)	1
46		214-44609	PRESSER FOOT	オサエアシ	(1)
47		214-44708	FINGER GUARD	ユビガード	(1)
48		213-40104	ECCENTRIC ROD	ウワオクリカムロツド	1
49		SS-8660810-TP	SCREW 1/4-40 L=8	トメネジ 1/4-40 L=8	2
50		D1456-055-B00	HINGE SCREW	ウワオクリロツドダンネジ	1
51		D1455-055-B00	CONNECTING STUD	ウワオクリロツドレンケツジク	1
52		WP-0482086-SD	WASHER 4.8 × 11.5 × 2	ヒラザガネ 4.8 × 11.5 × 2	1
53		NS-6110530-SP	NUT 11/64-40	ロツカクナット 11/64-40	1
54		214-37900	UPPER FEED REAR ARM	ウワオクリコウブウデ	1
55		SM-6062502-TP	SCREW M5 L=20	ロツカクアナボルト M5 × 0.8 L=20	1
56		214-06608	GUIDE PLATE SPACER	ガイドイタスペーサ	1
57		SS-7150740-SP	SCREW 15/64-28 L=7	マルヒラネジ 15/64-28 L=7	1
58		CQ-2520000-00	OIL WICK	ユシン	0.02
59		400-33027	UPPER FEED LINK ASM.	ウエオクリリンク(クミ)	1
60		CQ-3000000-F0	OIL WICK	ユシン	(0.003)

5.FEED MECHANISM COMPONENTS

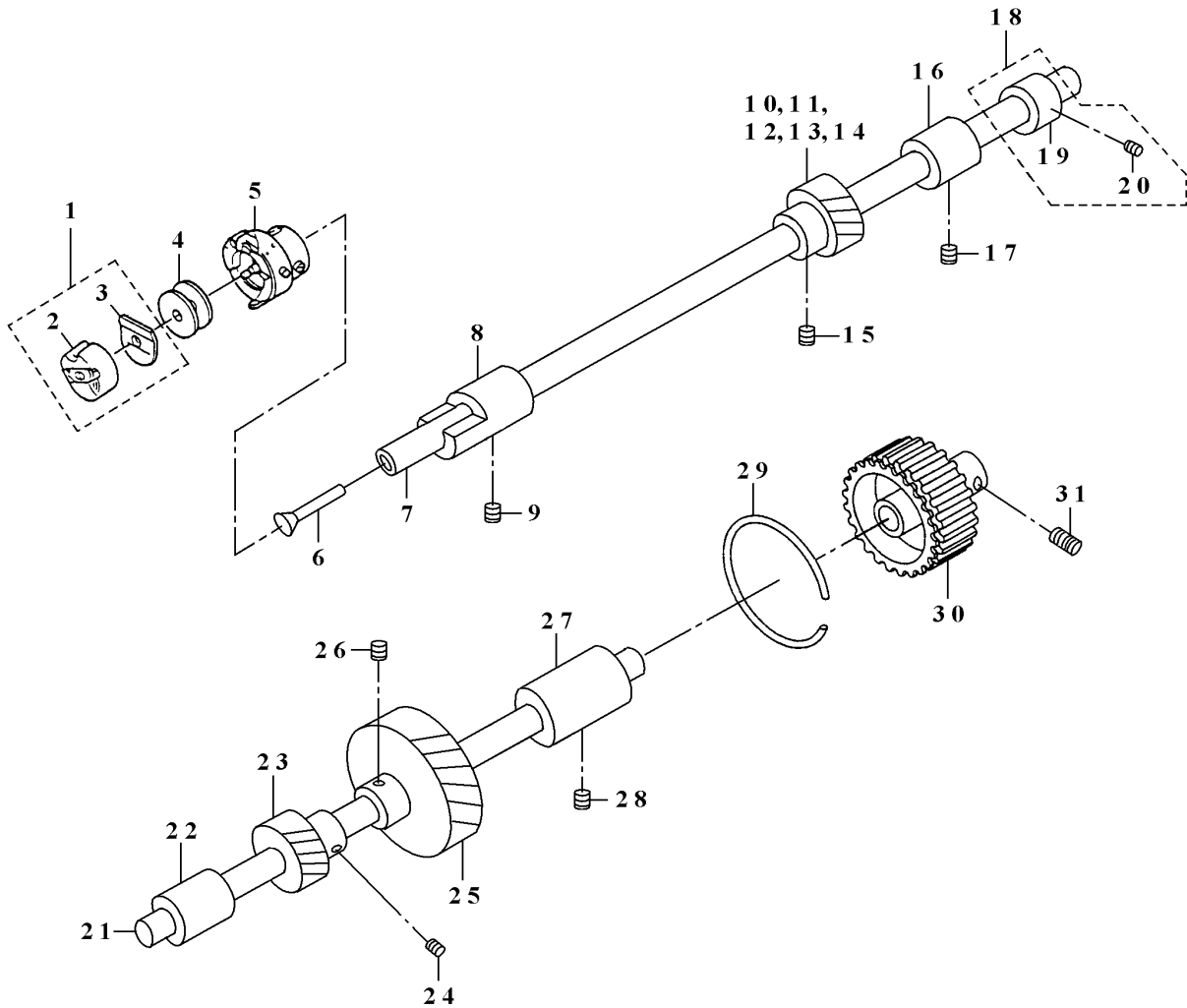
送り関係



REF NO	NOTE	PARTS NO.	DESCRIPTION	品名	Qty
1		213-36704	FEED ROD A	スイヘイオクリロッド A	1
2		213-38207	FEED LINK PIN	スイヘイオクリリンクピン	1
3		213-87402	HORIZONTAL FEED ROD OIL FELT	スイヘイオクリロッドキョウユフェルト	1
4		213-36656	FEED LINK ASM.	スイヘイオクリリンク(組み)	1
5		213-36607	FEED LINK	スイヘイオクリリンク	(1)
6		B1418-761-000	CONNECTING FORKED LINK PIN	フタマダードリンクピン	(1)
7		CQ-2020000-00	OIL WICK	ユシン	(0.04)
8		SM-8050612-TP	SCREW M5X6	トメネジ M5×6	(1)
9		SD-1000801-SH	HINGE SCREW D=10 H=8	ダンネジ D=10 H=8	1
10		214-07309	FEED ADJUSTING ROCKER BLOCK	オクリチヨウセツツカクゴマ	2
11		214-07200	FEED ADJUSTING BASE	オクリチヨウセツ	1
12		214-07408	FEED ADJUSTING BASE PLATE	オクリチヨウセツタイトリツケイタ	1
13		SS-7110910-TP	SCREW 11/64-40 L=8.5	マルヒラネジ 11/64-40 L=8.5	4
14		213-37803	FEED ADJUSTING BASE SUPPORT	オクリチヨウセツタイササエ	2
15		214-30400	FEED ADJUSTER SUPPORT	オクリチヨウセツタイササエ	1
16		SS-8150822-TP	SCREW 15/64-28 L=8	トメネジ 15/64-28 L=8	2
17		400-38712	FELT HOLDER	オクリチヨウセツタイフェルトオサエ	1
18					
19		SS-7110710-SP	SCREW 11/64-40 L=7	マルヒラネジ 11/64-40 L=7	1
20		213-37308	FEED ADJUSTING ROD	オクリチヨウセツロッド	1
21		213-37902	ECCENTRIC PIN	オクリチヨウセツヘンシンピン	1
22		SS-7090910-TP	SCREW 9/64-40 L=8.5	マルヒラネジ 9/64-40 L=8.5	2
23		SD-0800402-TP	HINGE SCREW D=8 H=4	ダンネジ D=8 H=4	1
24		213-37605	SPRING	オクリチヨウセツタイヒツハリバネ	1
25		400-19926	SPRING HOOK	ヒツハリバネカケ	1
26		SS-6111610-SP	SCREW 11/64-40 L=16	ヒラネジ 11/64-40 L=16	2
27		214-30202	FEED ADJUSTING	オクリチヨウセツ	1
28		SM-6061802-TP	SCREW M6 L=18	ロッククアナボルト	1
29		214-30301	FEED ADJUSTING DIAL	オクリチヨウセツダイヤル	1
30		SS-6121860-SP	SCREW 3/16-28 L=18	ヒラネジ 3/16-28 L=18	1
31		229-11804	FEED REGULATOR	オクリチヨウセツネジ	1
32		RO-0922702-00	RUBBER RING	オリング	1
33		229-12000	FEED REGULATOR PIN	オクリチヨウセツピン	1
34		229-12109	FEED REGULATOR PIN SPRING	オクリチヨウセツピンバネ	1
35		213-36300	BACKWARD FEED LEVER SHAFT	ギャクオクリレバシャフト	1
36		CS-1201010-SH	THRUST COLLAR ASM. D=12 W=10	スラストウケ D=12 W=10 グミ	1
37		CS-1201011-SH	THRUST COLLAR D=12 W=10	スラストウケ D=12 W=10	(1)
38		SS-8660610-TP	SCREW 1/4-40 L=6	トメネジ 1/4-40 L=6	(2)
39		RE-0900000-K0	E-RING 9	Eガタメツ9	1
40		213-88004	REVERSE FEED LEVER	ギャクオクリレバー	1
41		SS-6120930-TP	SCREW 3/16-28 L=9	ヒラネジ 3/16-28 L=9	2
42		SD-0900701-TP	HINGE SCREW D=9 H=7	ダンネジ D=9 H=7	1
43		214-63302	HORIZONTAL FEED CONNECTING ROD	スイヘイオクリレンケツロッド	1
44		214-63104	HORIZONTAL FEED ARM, REAR	スイヘイオクリコウブウデ	1
45		SM-6051802-TP	SCREW M5 L=18	ロッククアナボルト	1
46		214-28503	HORIZONTAL FEED ARM STOPPER	スイヘイオクリウデストップ	1
47		214-28404	HORIZONTAL FEED ARM ROD	スイヘイオクリウデジク	1
48		WP-0621016-SH	WASHER	ヒラザガネ	1
49		SS-9152130-CP	SCREW 15/64-28 L=20.5	ロッククボルト 15/64-28	1
50		214-63807	HORIZONTAL FEED SHAFT SUPPORT	スイヘイオクリジクウケ	1
51		SS-7151610-SP	SCREW 15/64-28 L=16	マルヒラネジ 15/64-28 L=16	2
52		214-63906	FELT	スイヘイオクリジクウケフェルト	1
53		SM-7030450-SC	SCREW M3 L=3.5	マルヒラネジ M3×0.5 L=3.5	1
54		214-63708	HORIZONTAL FEED SHAFT	スイヘイオクリジク	1
55		SS-5110710-SP	SCREW 11/64-40 L=7	トラスネジ 11/64-40 L=7	1
56		214-63005	HORIZONTAL FEED ARM, FRONT	スイヘイオクリセンブウデ	1
57		SS-8660512-TP	SCREW 1/4-40 L=5	トメネジ 1/4-40 L=5	2
58		214-63609	FEED BASE PIN	オクリダイノックピン	1
59		214-63500	FEED BASE MOVING BLOCK	オクリダイカクゴマ	1
60		214-63401	FEED BASE SLIDE BLOCK	オクリダイコマ	1
61		SS-6110720-TP	SCREW	ヒラネジ	1
62		214-66800	FEED BASE	オクリダイ	1
63		214-66909	FEED BASE ARM	オクリダイウデ	1
64		214-63609	FEED BASE PIN	オクリダイノックピン	1
65		SD-0790602-SP	HINGE SCREW D=7.94 H=6	ダンネジ D=7.94 H=6	1
66		SS-7080310-SP	SCREW 1/8-44 L=3	マルヒラネジ 1/8-44 L=3	2
67		400-25547	FEED DOG	オクリバ	1
68		B1652-245-000	SCREW	オクリトメネジ	2
69		214-65406	VERTICAL FEED SHAFT	ジョウゲオクリジク	1
70		214-62809	FEED SHAFT BUSHING, FRONT	シタジクマエメタル	1
71		SS-8150710-TP	SCREW 15/64-28 L=7	トメネジ 15/64-28 L=7	1
72	01	214-65604	VERTICAL FEED SHAFT GEAR A	ジョウゲオクリネジハグルマA	1
73	01	214-66602	VERTICAL FEED SHAFT GEAR B	ジョウゲオクリネジハグルマB	(1)
74	01	214-66701	VERTICAL FEED SHAFT GEAR C	ジョウゲオクリネジハグルマC	(1)
75		SS-8660530-TP	SCREW 1/4-40 L=4.5	トメネジ 1/4-40 L=4.5	2
76		214-29907	FEED VERTICAL TRIANGULAR CAM	ジョウゲオクリサンカクカム	1
77		SS-8150710-TP	SCREW 15/64-28 L=7	トメネジ 15/64-28 L=7	2
78		214-65802	VERTICAL FEED ARM	ジョウゲオクリウデ	1
79		214-65901	FEED LEVER SHAFT	ジョウゲオクリテコジク	1
80		SM-8050412-TP	SCREW M5 L=4	トメネジ M5 L=4	1
81		CS-0950810-SH	THRUST COLLAR ASM. D=9.5 W=8	スラストウケ D=9.5 W=8 グミ	1
82		CS-0950816-SH	THRUST COLLAR	スラストウケ D=9.5 W=8	(1)
83		SS-8110410-TP	SCREW 11/64-40 L=3.5	トメネジ 11/64-40 L=3.5	(2)
84		214-65505	FEED SHAFT BUSHING, REAR	ジョウゲオクリジクウシロメタル	1
85		SS-8151550-SP	SCREW 15/64-28 L=15	トメネジ 15/64-28 L=15	1
86		214-65000	FEED LEVER	ジョウゲオクリテコ	1
87		214-66008	FEED LEVER PIVOT SHAFT	ジョウゲオクリテコシテンジク	1
88		SM-8050812-TP	SCREW M5 L=8	トメネジ M5×8	1
89		214-65208	SLIDE BLOCK SHAFT	ジョウゲオクリカクゴマトメネジ	1
90		214-65109	VERTICAL FEED SLIDE BLOCK	ジョウゲオクリカクゴマ	1
91		214-65307	SLIDE BLOCK SUPPORT	ジョウゲオクリカクゴマササエ	1
92		SS-7090910-TP	SCREW 9/64-40 L=8.5	マルヒラネジ 9/64-40 L=8.5	1
93		SS-6080410-SP	SCREW 1/8-44 L=4	ヒラネジ 1/8-44 L=4	1
94		214-64706	FEED LEVER SUPPORT	ジョウゲオクリテコササエ	1
95		SS-7111410-TP	SCREW 11/64-40 L=14	マルヒラネジ 11/64-40 L=14	1
96		400-38711	FEED ADJUSTING BASE B	オクリチヨウセツタイ B	1
97	01	400-80050	FEED BASE SLIDE BLOCK B	オクリダイコマ B	(1)
		NOTE(注記)	01. . . SELECTIVE PARTS	選択部品	

6.HOOK SHAFT & LOWER SHAFT COMPONENTS

釜軸・下軸関係



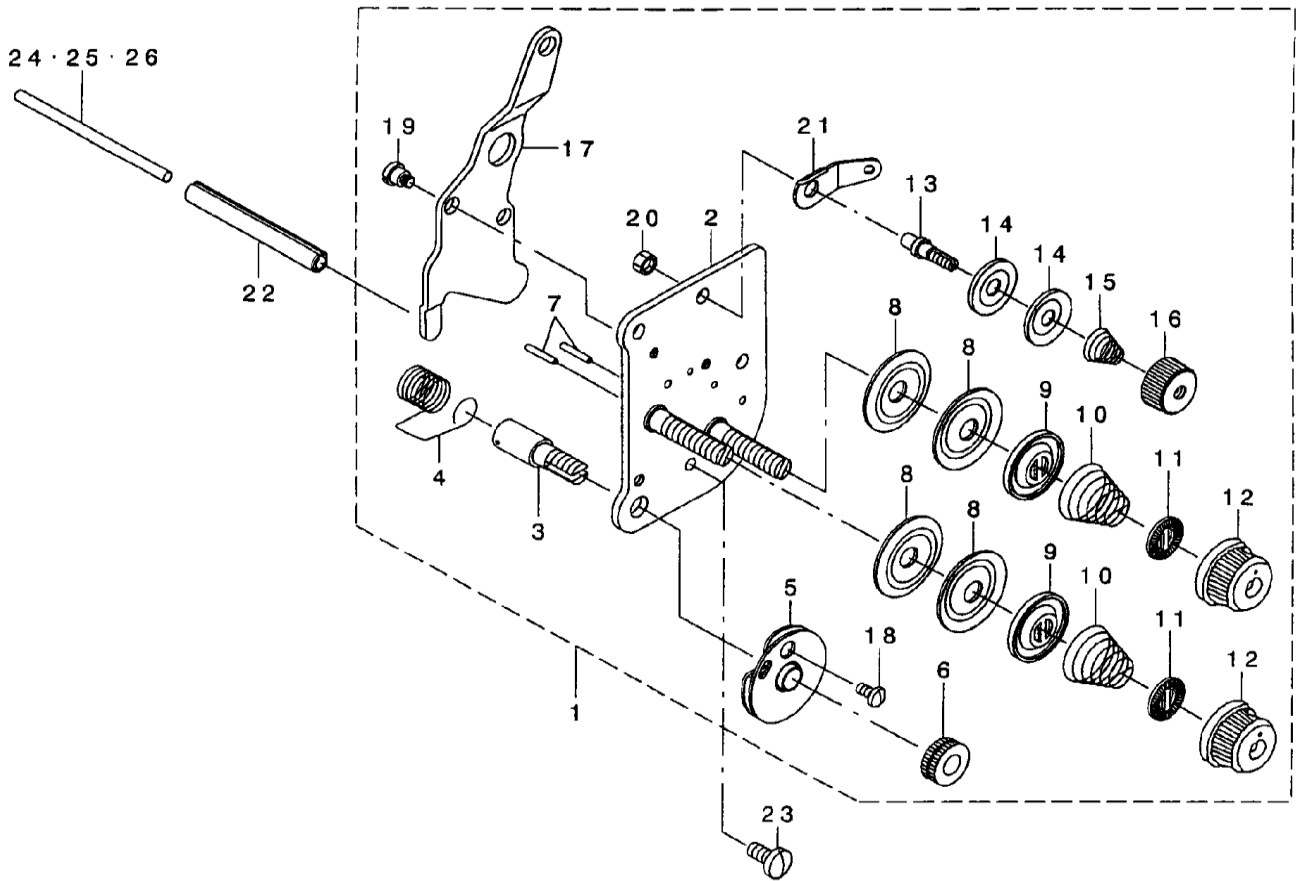
REF NO.	NOTE	PARTS NO.	DESCRIPTION	品名	Qty
1		B1837-245-0A0	BOBBIN CASE ASM.	ボビンケース組み	1
2		B1867-245-000	BOBBIN CASE	ボビンケース	(1)
3		B1838-245-000	SPRING	クワテンボウシバナ	1
4		B9117-552-A00	BOBBIN	ボビン	1
5		B1830-245-0A0	HOOK ASM.	カマ	1
6		400-21211	FILTER	カマジク Cushion	1
7		214-66305	HOOK SHAFT	カマジク	1
8		214-66404	HOOK SHAFT BUSHING, FRONT	カマジクマエメタル	1
9		SS-8111010-TP	SCREW 11/64-40 L=9.5	トメネジ 11/64-40 L=9.5	1
10	01	214-04009	HOOK SHAFT GEAR A	カマジクハグルマA	1
11	01	214-04108	HOOK SHAFT GEAR B	カマジクハグルマB	(1)
12	01	214-04207	HOOK SHAFT GEAR C	カマジクハグルマC	(1)
13	01	214-04306	HOOK SHAFT GEAR D	カマジクハグルマD	(1)
14	01	214-03902	HOOK SHAFT GEAR Z	カマジクハグルマZ	(1)
15		SS-8660530-TP	SCREW 1/4-40 L=4.5	トメネジ 1/4-40 L=4.5	2
16		214-66503	HOOK SHAFT BUSHING, REAR	カマジクウシロメタル	1
17		SS-8151550-SP	SCREW 15/64-28 L=15	トメネジ 15/64-28 L=15	1
18		CS-079073A-SH	THRUST COLLER ASM.	スラストウケ組み	1
19		CS-0790731-SH	THRUST COLLER	スラストウケ	(1)
20		SS-8110410-TP	SCREW 11/64-40 L=3.5	トメネジ 11/64-40 L=3.5	(2)
21		214-62700	LOWER SHAFT	シタジク	1
22		214-62809	LOWER SHAFT BUSHING, FRONT	シタジクマエメタル	1
23		214-65604	VERTICAL FEED SHAFT GEAR A	ジョウゲオクリネジハグルマA	1
24		SS-8660530-TP	SCREW 1/4-40 L=4.5	トメネジ 1/4-40 L=4.5	2
25		214-02706	LOWER SHAFT GEAR	シタジクハグルマ	1
26		SS-8660612-TP	SCREW 1/4-40 L=6	トメネジ 1/4-40 L=6	2
27		214-27307	LOWER SHAFT BUSHING, REAR	シタジクアトメタル	1
28		SS-8150710-TP	SCREW 15/64-28 L=7	トメネジ 15/64-28 L=7	1
29		B1214-019-000	SPROCKET RING	スプロケットリング	1
30		214-69309	LOWER SPROCKET	シタスプロケット	1
31		SS-8660612-TP	SCREW 1/4-40 L=6	トメネジ 1/4-40 L=6	2

NOTE(注記)

01. . . . SELECTIVE PARTS

選択部品

7.THREAD TENSION COMPONENTS
糸調子関係



REF NO.	NOTE	PARTS NO.	DESCRIPTION	品名	Qty
1		214-74853	THREAD TENSION ASM.	イトチョウシ(クミ)	1
2		214-41050	TENSION POST COMPL.	イトチョウシ(ケツゴウ)	(1)
3		103-20109	SCREW STUD	イトトリバネジク	(1)
4		B3128-051-000	TENSION SPRING	イトトリバネ	(1)
5		B3137-051-0A0	TAKE-UP SPRING GUIDE DISK ASM.	イトトリバネアンナイザラ クミ	(1)
6		B3125-012-000	THREAD TENSION NUT	イトヨーシ ナット	(1)
7		226-18201	TENSION RELEASE PIN, A	イトユルメピン (A)	(2)
8		B3126-012-000	THREAD TENSION DISK	イトヨーシサラ	(4)
9		226-17906	THREAD TENSION DISK PRESSER	イトチョウシサラオサエ	(2)
10		B3129-526-000	TENSION SPRING (1.2)	イトヨーシバネ (1.2)	(2)
11		B3120-125-000	ROTATING STOPPER	イトヨーシサラカイテンドメ	(2)
12		119-56802	THREAD TENSION KNOB, BLUE	イトチョウシツマミ (アオ)	(2)
13		101-24204	THREAD TENSION POST, A	ダイイチイトヨーシポー A	(1)
14		107-41106	FIRST THREAD TENSION PLATE	ダイイチイトチョウシサラ	(2)
15		110-45101	THREAD TENSION SPRING	ダイイチイトチョウシバネ	(1)
16		110-72402	THREAD TENSION NUT	ダイイチイトチョウシナット	(1)
17		214-41100	TENSION RELEASE PLATE	イトユルメイタ	(1)
18		SS-4080610-SP	SCREW 1/8-44 L=6.4	ナベネジ 1/8-44 L=6.4	(1)
19		SD-0470281-SP	HINGE SCREW D=4.7 H=2.8	ダンネジ D=4.7 H=2.8	(2)
20		NS-6110310-SP	NUT 11/64-40	ロツカクナット 11/64-40	(1)
21		D3162-555-B00	THREAD GUIDE	イトユルメオシボウ	(1)
22		PS-0600502-KP	SPRING PIN	スプリングピン	1
23		SS-7110910-TP	SCREW 11/64-40 L=8.5	マルヒラネジ 11/64-40 L=8.5	2
24		213-48206	TENSION RELEASE BAR	イトユルメオシボウ	1
25	01	103-21107	TENSION RELEASE BAR	イトユルメオシボウ	(1)
26	01	230-06406	TENSION RELEASE BAR	イトユルメオシボウ	(1)

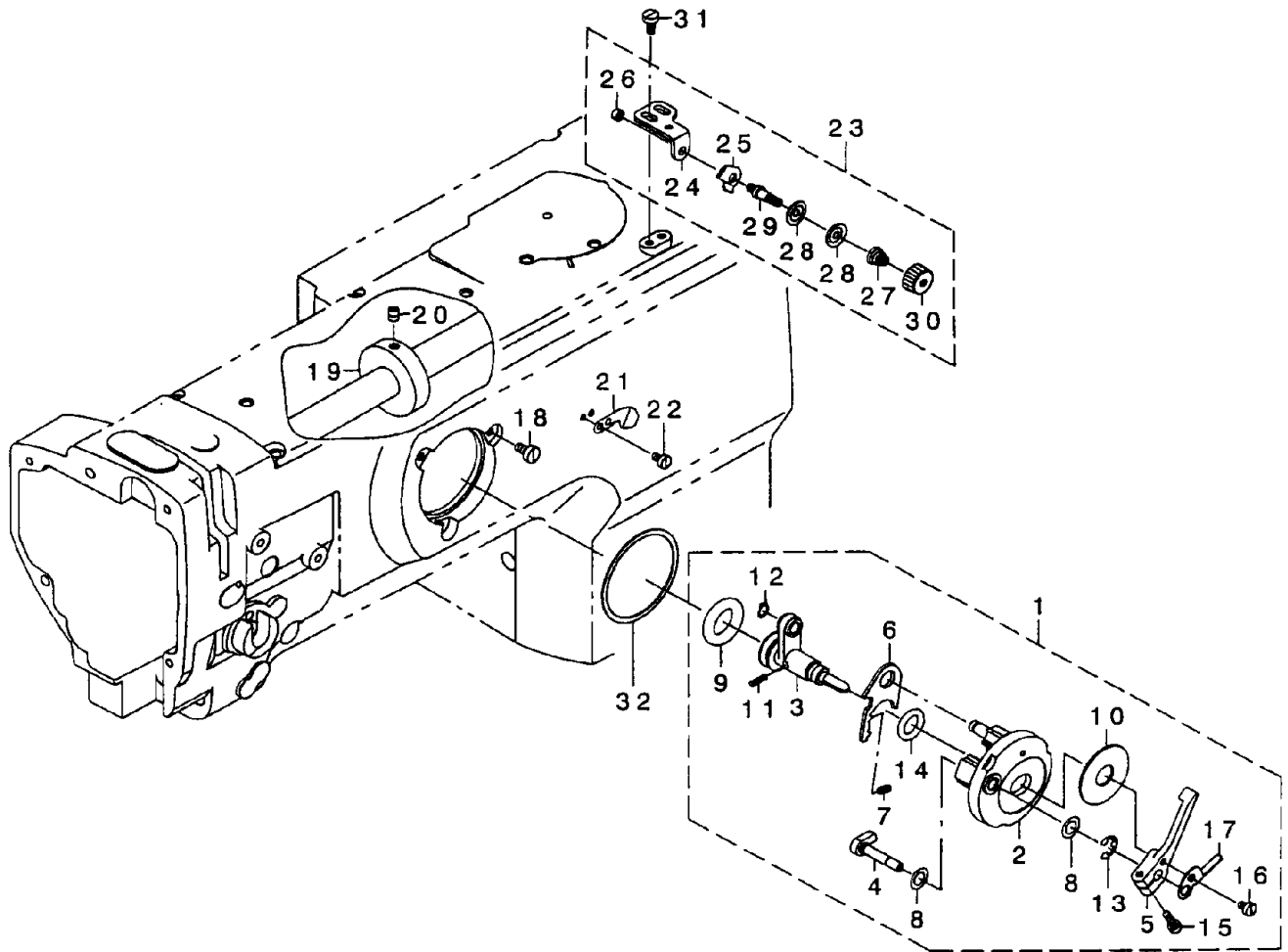
NOTE(注記)

01. . . . SELECTIVE PARTS

選択部品

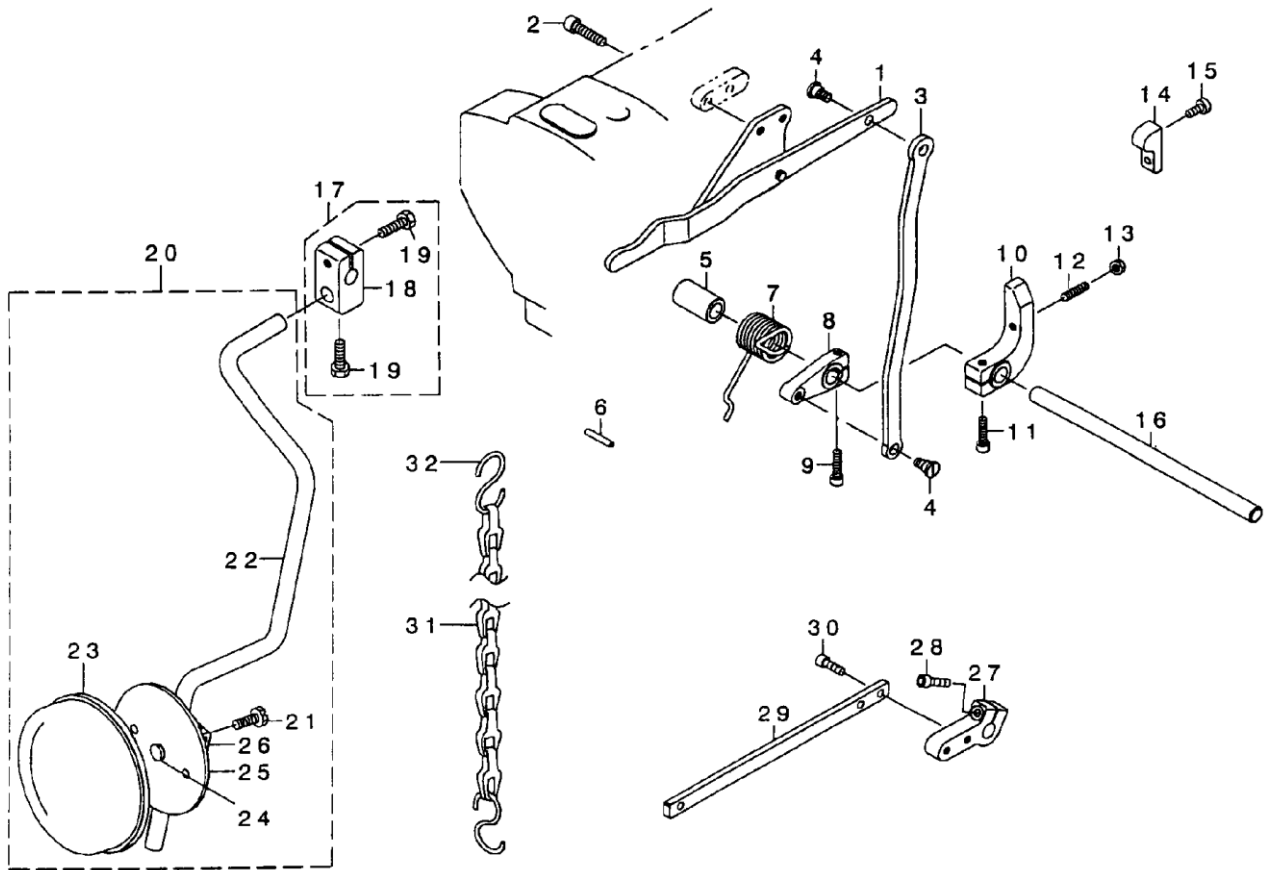
8.LOWER THREAD WINDER MECHANISM COMPONENTS

下糸巻き装置関係



REF NO.	NOTE	PARTS NO.	DESCRIPTION	品名	Qty
1		213-57967	BOBBIN DEVICE ASM.	イトマキソウチ(クミ)	1
2		225-37658	BOBBIN FITTING BASIS COMPL.	イトマキトリツケダイ(ケツゴウ)	(1)
3		213-57959	BOBBIN SHAFT COMPL.	イトマキジク(ケツゴウ)	(1)
4		225-38151	BOBBIN CAM SHAFT COMPL.	イトマキカムジク(ケツゴウ)	(1)
5		236-36202	BOBBIN LEVER	イトマキレバー	(1)
6		213-56001	ADJUSTING PLATE	イトマキジクダイチョウセツイタ	(1)
7		B1529-890-00C-A	PRESSUR FOOT SPRING	オサエバネ	(1)
8		106-18304	VERTICAL ROLLER WASHER	ジュウドウローラワッシャ	(2)
9		213-58205	BOBBIN FRICTION GEAR	イトマキマサツクルマ	(1)
10		B3205-210-000	CUSHION	ボビンザ	(1)
11		B1148-555-000	SPRING	オクリチョーセツピンバネ	(1)
12		RC-0560711-KP	RETAINING RING	Cガタメワ	(1)
13		RE-0500000-K0	E-RING	Eガタメワ 5	(1)
14		RO-0922702-00	RUBBER RING	Oリング	(1)
15		SS-7091410-SP	SCREW 9/64-40 L=13.5	マルヒラネジ 9/64-40 L=13.5	(1)
16		SS-6090520-SP	SCREW 9/64-40 L=5.0	ヒラネジ 9/64-40 L=5	(1)
17		145-12503	BOBBIN ADJUSTING PLATE	イトマキチョウセツイタ	(1)
18		SS-6110810-TP	SCREW 11/64-40 L=8	ヒラネジ 11/64-40 L=8	3
19		107-04807	BOBBIN FRICTION WHEEL	イトマキマサツクルマ	1
20		SM-8050602-TP	SCREW M5 L=6	トメネジ M5×0.8 L=6	2
21		105-02300	THREAD CUTTER	イトキリホジイタ	1
22		SS-6090620-TP	SCREW	ヒラネジ	2
23		213-55755	LOWER THREAD GUIDE ASM.	シタイトアンナイ(クミ)	1
24		213-55706	FITTING BASE	シタイトアンナイトリツケダイ	(1)
25		D3162-555-B00	THREAD GUIDE	ダイイチイトチョーシボーアンナイ	(1)
26		NS-6110310-SP	NUT 11/64-40	ロツカクナツト 11/64-40	(1)
27		D3168-555-H0B	TENSION SPRING NO.1	ダイイチイトチョウシバネ	(1)
28		B3214-047-000	BOBBIN WINDER TENSION DISC	イトチョーシサラ	(2)
29		213-78708	THREAD TENSION POST	ダイイチイトチョウシボウ	(1)
30		110-72402	THREAD TENSION NUT	ダイイチイトチョウシナツト	(1)
31		SM-6040800-SP	SCREW	ヒラネジ	2
32		225-38706	PACKING	イトマキトリツケダイパッキン	1

9.KNEE LIFTER COMPONENTS
膝上げ関係

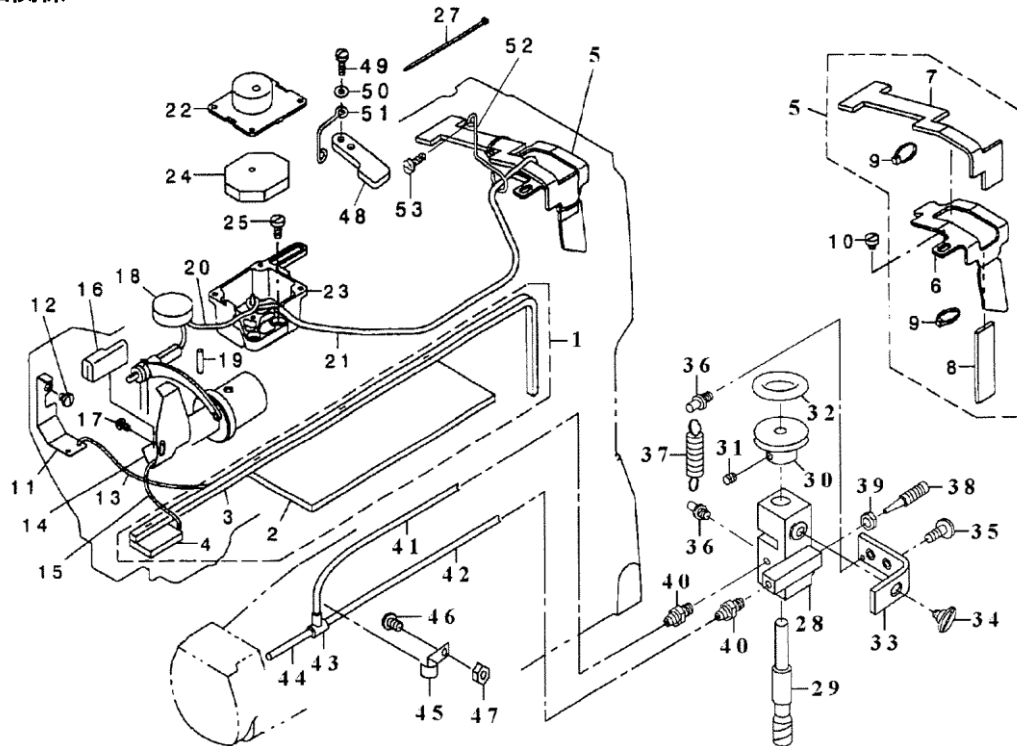


REF NO.	NOTE	PARTS NO.	DESCRIPTION	ヒンメイ	Qty
1		214-32851	KNEE LIFTER LEVER ASM.	ヒザアゲテコ(クミ)	1
2		SM-6062502-TP	SCREW M6 L=25	ロツカクアナボルト M6 L=25	2
3		214-64904	NEE LIFTER CONNECTING PLATE	ヒザアゲレンケツイタ	1
4		SD-0790451-SP	HINGE SCREW D=7.94 H=4.5	ダンネジ D=7.94 H=4.5	2
5		214-33008	NEE LIFTER CONNECTING PLATE	ヒザアゲジクスラストウケ	1
6		PS-0400402-KH	SPRING PIN	スプリングピン	1
7		400-37050	KNEE LIFTER SPRING	ヒザアゲバネ	1
8		214-05709	KNEE LIFTER ARM	ヒザアゲウデ	1
9		SM-6052002-TP	SCREW M5 L=20	ロツカクアナボルト M5×0.8 L=20	1
10		214-32604	KNEE LIFTER STOPPER ARM	ヒザアゲストップパウデ	1
11		SM-6052002-TP	SCREW M5 L=20	ロツカクアナボルト M5×0.8 L=20	1
12		SM-8052502-TP	SCREW M5×0.8 L=25	トメネジ	1
13		NM-6050001-SD	NUT M5×0.8	ロツカクアナボルト M5×0.8 1シュ	1
14		214-33206	STOPPER ARM	ストップパウデ	1
15		SS-6121210-SP	SCREW 3/16-28 L=12	ヒラネジ 3/16-28 L=12	2
16		214-32505	KNEE LIFTER SHAFT	ヒザアゲジク	1
17		229-32453	BRACKET ASM.	ヒザアテタテジクトリツケウデ(クミ)	1
18		229-32404	BRACKET	ヒザアテタテジクトリツケウデ	(1)
19		229-34707	SCREW	ヒザアテタテジクトリツケウデシメネジ	(2)
20		214-33354	KNEE PRESS PLATE ASM.	ヒザアテイタ(クミ)	1
21		SM-9061203-SE	SCREW M6 L=12	ロツカクボルト M6 L=12	(1)
22		214-33305	KNEE PRESS LEVER	ヒザアテレバー	(1)
23		229-34509	KNEE PAD PLATE COVER	ヒザアテイタカバー	(1)
24		229-34400	KNEE PAD PLATE RUBBER	ヒザアテイタゴム	(1)
25		229-34202	KNEE PAD PLATE	ヒザアテイタ	(1)
26		229-34301	KNEE PAD PLATE SUPPORT	ヒザアテイタササエ	(1)
27		214-33404	PRESSER LIFTER ARM	オサエアゲイタ	(1)
28	01	SM-6051602-TP	SCREW M5×0.8 L=16	ロツカクアナボルト M5×0.8 L=16	(1)
29	01	214-33503	PRESSER LIFTER PLATE	オサエアゲイタ	(1)
30	01	SM-6051552-TP	SCREW M5 L=15	ロツカクアナボルト	(2)
31	01	B8131-019-000	CHAIN	クサリ	(1)
32	01	131-60304	S SHAPED HOOK	Sガタカナグ	(2)

NOTE(注記) 01. . . . OPTIONAL PARTS オプション部品

10.LUBRICATION COMPONENTS

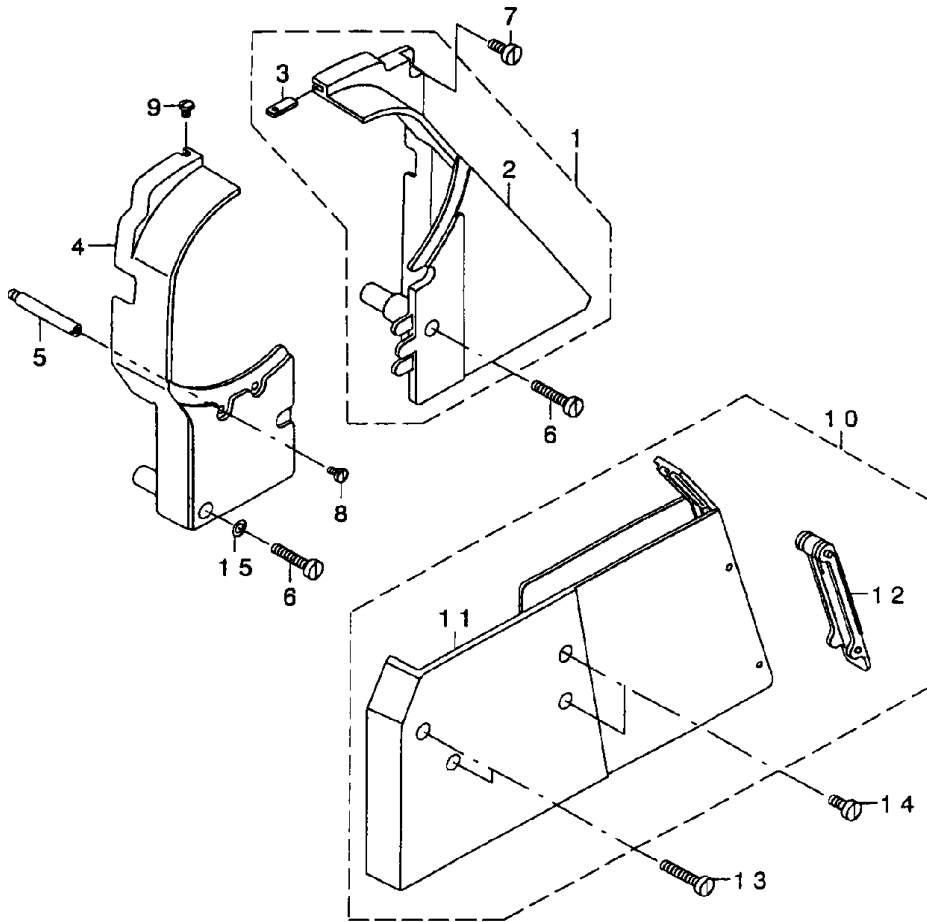
給油関係



REF NO.	NOTE	PARTS NO.	DESCRIPTION	品名	Qty
1		213-45756	ARM ONCE THROUGH OIL FELT ASM.	アームカンリユウフェルト(クミ)	1
2		213-45707	ARM ONCE THROUGH OIL FELT A	アームカンリユウフェルトA	(1)
3		213-45806	FELT B	アームカンリユウフェルトB	(1)
4		213-45905	FACE ONCE THROUGH FELT	メンブカンリユウフェルト	(1)
5		213-46358	FELT SUPPORT ASM.	フェルトササエ(クミ)	1
6		213-46309	FELT	フェルトササエ	(1)
7		213-46507	FEED CHANGE FELT	オクリヘンカンタイフェルト	(1)
8		213-46408	FELT	カムキュウユフェルト	(1)
9		EA-9500B00-00	CLIP CV-70S	ケツソクバンド 60	(2)
10		SS-6110480-SP	SCREW 11/64-40 L=4.3	ヒラネジ 11/64-40 L=4.3	1
11		213-40708	UPPER FEED OIL BAR PLATE	ウワオクリユボウイタ	1
12		SS-7110510-SP	SCREW 11/64-40 L=5	マルヒラネジ 11/64-40 L=5	1
13		CQ-2020000-00	OIL WICK	ユシン	0.2
14		B1140-051-000	TAKE-UP OIL PLATE	テンビン ユボーイタ	1
15		CQ-2020000-00	OIL WICK	ユシン	0.25
16		213-47208	TAKE-UP LUBRICATION FELT	テンビッキュウユフェルト	1
17		SS-3090610-SP	SCREW 9/64-40 L=6	マルネジ 9/64-40 L=6	1
18		213-46002	FELT	アームキュウユフェルト	1
19		B1412-051-000	FELT	ハリボーダキ フェルト	1
20		CQ-2520000-00	OIL WICK	ユシン	0.3
21		236-30007	OIL TUBE	チューブ	0.25
22		214-07507	OIL TANK A	ジョウブアブラタンクA	1
23		214-07606	OIL TANK B	ジョウブアブラタンクB	1
24		214-07705	FELT	ジョウブアブラタンクフェルト	1
25		SS-6111010-TP	SCREW 11/64-40 L=9.5	ヒラネジ 11/64-40 L=9.5	2
26					
27		EA-9500B00-00	CLIP CV-70S	ケツソクバンド 60	1
28		214-69507	OIL PUMP	キュウユポンプタイ	1
29		214-69705	OIL PUMP SHAFT	キュウユポンプジク	1
30		213-58007	BOBBIN WINDER WHEEL	イトマキグルマ	1
31		SM-8040502-TP	SCREW M4X0.7 L=5	トメネジ M4X0.7 L=5	2
32		213-58205	FRICTION RING	イトマキマサツクルマ	1
33		214-69606	OIL PUMP STAY	キュウユポンプタイササエ	1
34		SD-0720501-SP	HINGE SCREW D=7.24 H=5	ダンネジ D=7.24 H=5	1
35		SM-6051002-TP	SCREW M5X0.8 L=10	ロツカクアナボルト M5X0.8 L=10	2
36		178-21208	SPRING ANCHOR	バネカケ	2
37		113-05901	TENSION SPRING	イトユルメ サドウイタ バネ	1
38		B1834-512-000	OIL ADJUSTING SCREW	ユリヨー チョーセツネジ	1
39		NS-6110310-SP	NUT 11/64-40	ロツカクナツト 11/64-40	1
40		SQ-1110401-MZ	CONNECTING SCREW	チューブレンケツネジ	2
41		236-30007	TUBE	チューブ	0.34
42		236-30007	TUBE	チューブ	0.31
43		137-65067	TUBE CONNECTOR	キュウユレンケツウデ	1
44		236-30007	TUBE	チューブ	0.04
45		B3538-112-000	TUBE HOLDER	カンリユウ パイプオサエ	1
46		SS-7111120-TP	SCREW	マルヒラネジ	1
47		NS-6110420-SP	ロツカクナツト 11/64-40	ロツカクナツト 11/64-40	1
48		213-39700	UPPER FEED STOPPER PLATE (B)	ウワオクリストツパイダ(B)	1
49		SS-7111120-TP	SCREW	マルヒラネジ	2
50		226-20504	OIL WICK HOLDER	メンブキュウユシンササエ	1
51		WP-0450801-SD	WASHER 4.5 × 10 × 0.8	ヒラザガネ 4.5 × 10 × 0.8	1
52		214-69903	OIL PIPE STAY	パイプササエ	1
53		SM-6050800-SP	SCREW M5 L=8	ヒラネジ M5 L=8	1

11.BELT COVER & OIL RESERVOIR COMPONENTS

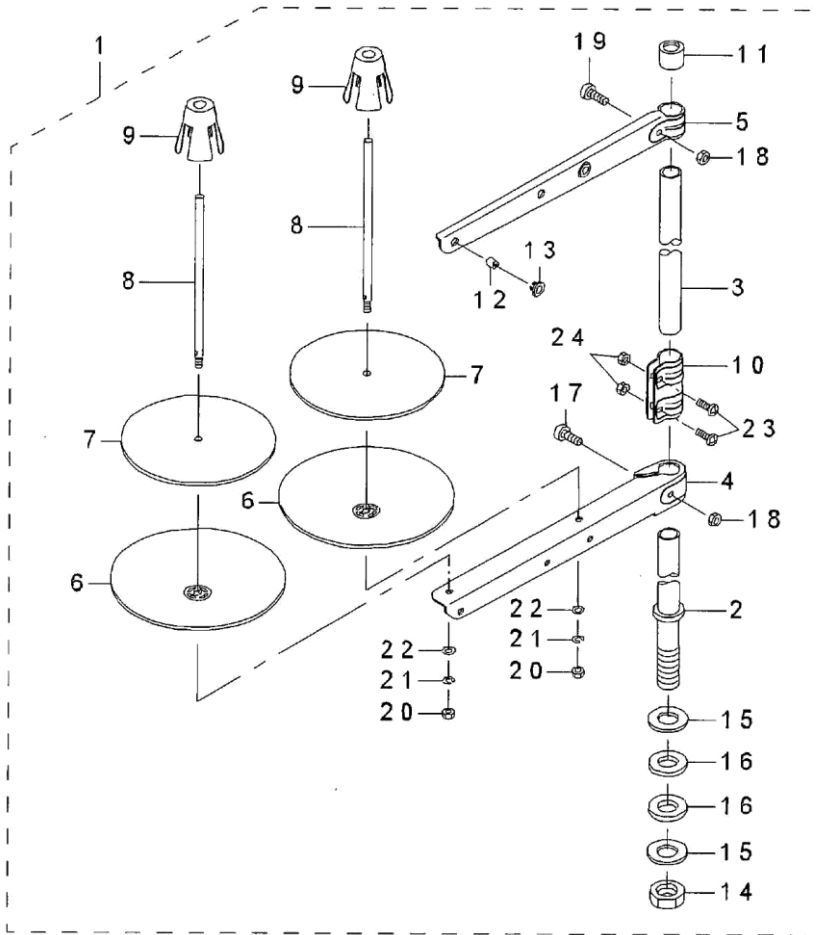
ベルトカバー関係



REF NO.	NOTE	PARTS NO.	DESCRIPTION	品名	Qty
1		213-51150	BELT COVER ASM. (RIGHT)	ベルトカバー(ミギ)クミ	1
2		213-51101	BELT COVER (RIGHT)	ベルトカバー(ミギ)	(1)
3		213-51002	BELT COVER AUXILIARY PLATE	ベルトカバーホジョイタ	(1)
4		213-51200	BELT COVER (LEFT)	ベルトカバー(ヒダリ)	1
5		D8232-241-E00	BELT COVER SUPPORT A	ベルトカバーシチュウ A	1
6		SS-6153040-SP	SCREW 15/64-28 L=30	ヒラネジ 15/64-28 L=30	2
7		SS-6151440-SP	SCREW 15/64-28 L=14	ヒラネジ 15/64-28 L=14	1
8		SS-7110840-SP	SCREW 11/64-40 L=7.8	マルヒラネジ 11/64-40 L=7.8	1
9		SS-5110740-TP	SCREW 11/64-40 L=6.5	トラスネジ 11/64-40 L=6.5	1
10		214-34451	BELT COVER ASM. , LOWER	ベルトカバーシタ(クミ)	1
11		214-34402	BELT COVER LOWER	ベルトカバーシタ	(1)
12		214-34501	BELT COVER COVER	ベルトカバーフタ	(1)
13		SS-6153040-SP	SCREW 15/64-28 L=30	ヒラネジ 15/64-28 L=30	2
14		SS-6151440-SP	SCREW 15/64-28 L=14	ヒラネジ 15/64-28 L=14	2
15		WP-0612076-SP	WASHER 6.1 × 11 × 2	ヒラザガネ 6.1 × 11 × 2	1

12.THREAD STAND COMPONENTS

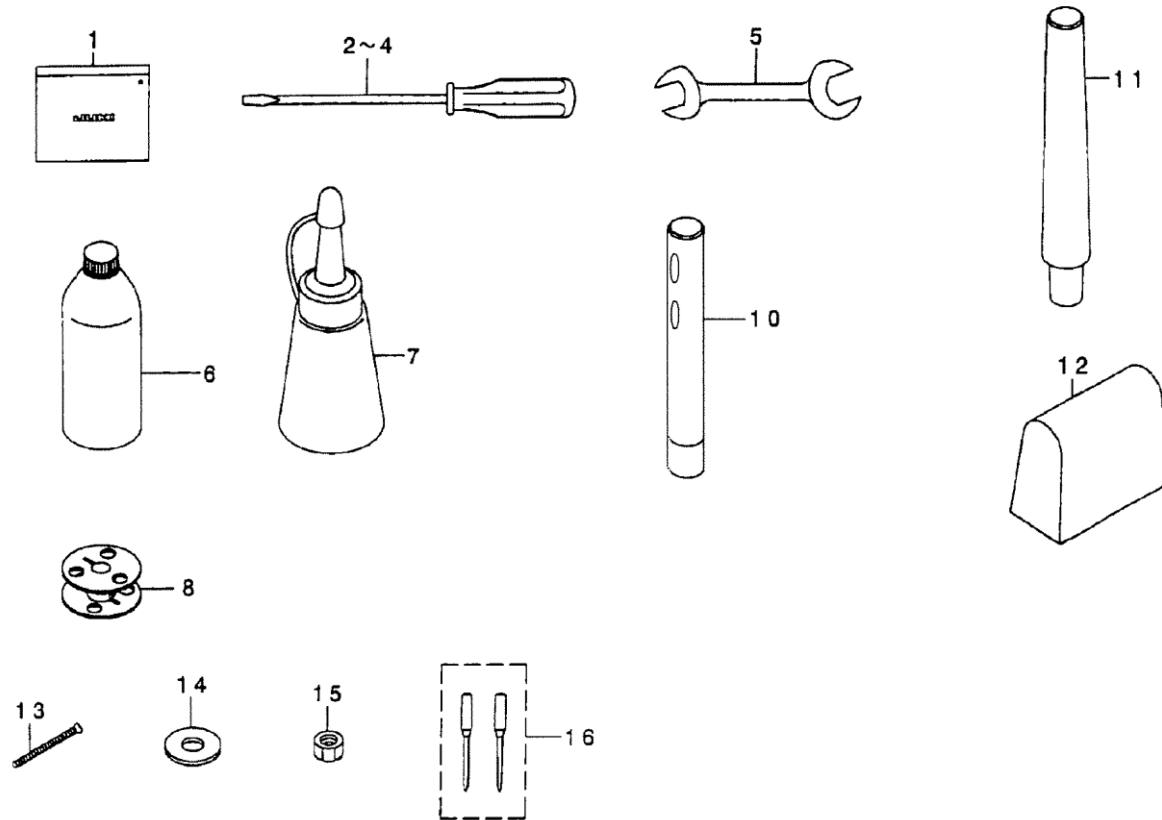
糸立て装置関係



REF NO.	NOTE	PARTS NO.	DESCRIPTION	ヒンメイ	Qty
1		400-96354	THREAD STAND ASM.	イトタテソウチ(クミ)	1
2		400-85784	SPOOL REST ROD LOWER	イトタテボウ(シタ)	(1)
3		400-85785	SPOOL REST ROD UPPER	イトタテボウ(ウエ)	(1)
4		400-85786	SPOOL REST ARM LOWER	イトタテウデ(シタ)	(1)
5		400-85787	SPOOL REST ARM UPPER	イトタテウデ(ウエ)	(1)
6		400-85788	SPOOL REST	イトマキウケサラ	(2)
7		400-85789	SPOOL REST CUSHION	イトマキウケサラクッション	(2)
8		400-85790	SPOOL PIN	イトマキウケボウ	(2)
9		400-85791	SPOOL RETAINER	イトマキフレドメ	(2)
10		400-85792	SPOOL REST ROD JOINT	イトタテボウツギテ	(1)
11		400-85793	SPOOL REST ROD RUBBER CAP	イトタテボウホゴキャップ	(1)
12		400-85794	THREAD GUIDE	イトミチ	(2)
13		400-85795	THREAD GUIDE BUSHING	イトミチブッシュ	(2)
14		400-96325	SPOOL REST ROD NUT	イトタテボウトメナット	(1)
15		WP-1612616-SE	WASHER 16X30X2.6	ヒラザガネ	(2)
16		400-85796	SPOOL REST ROD RUBBER CUSHION	イトタテボウボウシゴム	(2)
17		400-96326	SPOOL REST ARM LOWER SCREW	イトタテウデ(シタ)トメネジ	(1)
18		NM-6050001-SE	NUT M5X0.8 TYPE1	ロツカクナット M5×0.8 1シュ	(2)
19		400-96327	SPOOL REST ARM UPPER SCREW	イトタテウデ(ウエ)トメネジ	(1)
20		NM-6050001-SE	NUT M5X0.8 TYPE1	ロツカクナット M5×0.8 1シュ	(2)
21		WS-0510002-KN	SPRING WASHER M5	バネザガネ M5	(2)
22		WP-0531001-SC	WASHER M5	ヒラザガネ ミガキマル M5	(2)
23		SM-4051405-SE	SCREW M5 L=14	ナベコネジ M5 L=14	(2)
24		NM-6050001-SE	NUT M5X0.8 TYPE1	ロツカクナット M5×0.8 1シュ	(2)

13.ACCESSORIES PARTS COMPONENTS

付属品関係



REF NO.	NOTE	PARTS NO.	DESCRIPTION	ヒンメイ	Qty
1		B9101-552-000	ACCESSORY BOX	フソクビンバコ	1
2		229-33006	SCREW DRIVER, LARGE	ドライバー(ダイ)	1
3		229-33105	SCREW DRIVER, MIDDLE	ドライバー(チュウ)	1
4		229-33204	SCREW DRIVER, SMALL	ドライバー(ショウ)	1
5		B9113-012-000	WRENCH (9X10)	リョーグチスパナ(シヨウ)	1
6		MDF-RX2700C0	NEW DEFRIX OIL NO.2(700CC)	デフレックスオイルNO.2(700CC)	1
7		J1067-000-000	OILER	アブラサシ	1
8		B9117-552-A00	ALUMINUM BOBBIN	アルミボビン	1
9					
10		229-58300	NEEDLE THREAD GUIDE PIN	イトアンナイボウ	1
11		B8204-245-00A	FRAME SUPPORT BAR	トウブササエボウ	1
12		400-48536	HEAD COVER	トウブカバー	1
13		B9130-245-000	BOLT	トリツケボルト	4
14		WP-0751576-SD	WASHER 7.5 × 19 × 1.5	ヒラザガネ 7.5 × 19 × 1.5	4
15		NM-6060001-SD	NUT M6	ロツカクナツト M6 1シュ	4
16		M1351-7B1-302	NEEDLE 135X17 #130-2	ハリ 135 × 17 #130-2ホンイリ	1

JUKI®

JUKI CORPORATION

INTERNATIONAL SALES H.Q.
8-2-1, KOKURYO-CHO, CHOFU-SHI
TOKYO 182-8655, JAPAN
PHONE : (81)3-3430-4001 to 4005
FAX : (81)3-3430-4909 . 4914 . 4984
TELEX : J22967

Copyright © 2001-2003 JUKI CORP.
本書の内容を無断で転載、複写することを
禁止します。
All rights reserved throughout the world.

JUKI 株式会社

〒182-8655 東京都調布市国領町8-2-1 営業本部
TEL. 03-3480-1111(代表) TEL. 03-3430-4001(ダイヤルイン)

お問い合わせ、ご相談は

To order or for further
information,
please contact :

※このパーツリストは商品改良のため予告なく変更する事があります。

*The description covered in this parts list is subject to change for improvement of the commodity without notice.

※このパーツリストは、2003年5月 現在の商品仕様で編集したものです。

*This parts list is edited in accordance with the product specifications as of May 2003.

Printed in Japan